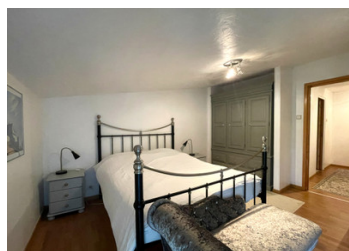


Ensemble de 2 maisons rénovées avec grange indépendante et plusieurs dépendances. Le tout sur 3775 m .



INFORMATION

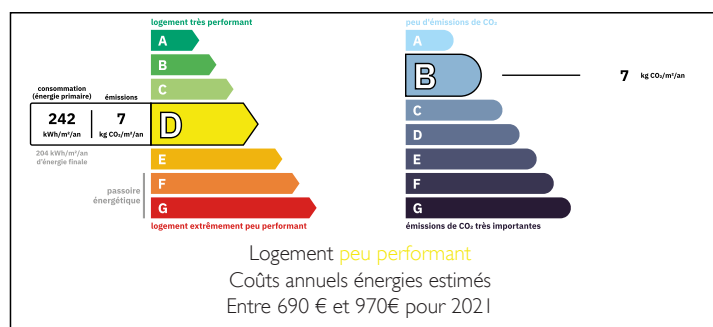
Ville:	Asnières-sur-Blour
Département:	Vienne
Ch:	4
SdB:	2
Surface:	143 m2
Terrain:	3775 m2



RÉSUMÉ

Ces deux maisons mitoyennes, qui disposent chacune de deux chambres, sont situées dans un hameau paisible au cœur de la campagne et présentent un grand potentiel. La première comprend une cuisine ouverte sur le séjour avec un poêle à granulés, ainsi que deux chambres et une salle de bains avec WC à l'étage. La deuxième, qui a été exploitée avec succès comme gîte, comprend une cuisine ouverte sur le séjour avec un poêle à bois. À l'étage se trouvent deux chambres et une salle de bains avec WC. Tout le mobilier du gîte est inclus dans la vente. Les deux maisons sont équipées de menuiseries en double vitrage et bénéficient toutes deux d'une classe énergétique D. Elles sont raccordées au tout-à-l'égout. Les toits de la grange et des maisons sont relativement récents.

DPE



NB. Les prix cités font référence à des transactions en euros. Les fluctuations des taux de change ne sont pas de la responsabilité de l'agence ou de ceux qui la représentent. L'agence et ses représentants ne sont pas autorisés à faire ou donner des garanties relatives à la propriété. Ces indications ne font pas partie d'une offre ou d'un contrat et ne doivent pas être considérées comme des déclarations ou des représentations de faits, mais comme une représentation générale de la propriété. Toutes les superficies, les mesures ou les distances sont approximatives. Les textes, photographies et plans sont seulement donnés à titre indicatif et ne sont pas nécessairement complets. Leggett n'a pas testé tous les services, équipements ou installations et ne peut donc pas en garantir les spécificités.

Les informations pour les achats hors-plan sont donnés à titre indicatif seulement. La finition de la propriété peut varier. Les acheteurs sont invités à engager un spécialiste pour vérifier les plans et les spécifications énoncées dans leur contrat d'achat avec le promoteur.



DESCRIPTION

The layout is as follows.

First house.

Open plan kitchen living room (41 m²)

Bedroom 1 (12 m²)

Bedroom 2 (9 m²)

Bathroom with bath, washbasin and WC (5 m²)

Gîte.

Open plan kitchen living room (38 m²)

Bedroom 1 (13 m²)

Bedroom 2 (15 m²)

Bathroom with bath, washbasin and WC (4,5 m²)

La grange indépendante de 90 m² avec une dépendance attenante (37 m²) comprenant 2 pièces ainsi que plusieurs petites dépendances complètent l'ensemble. Le jardin attenant se trouve à l'arrière de la propriété.

Les informations sur les risques auxquels ce bien est exposé sont disponibles sur le site Géorisques : <https://www.georisques.gouv.fr>

TAXES LOCALES

Taxe foncière: 560 EUR

Taxe habitation: EUR

NOTES