

Le ancienne Grand Hotel D'Esperaza



INFORMATION

Ville:	Espéraza
Département:	Aude
Ch:	7
SdB:	1
Surface:	240 m2
Terrain:	275 m2

RÉSUMÉ

Cette propriété offre un fort potentiel, que ce soit pour un projet professionnel ou pour faire une grande maison familiale.

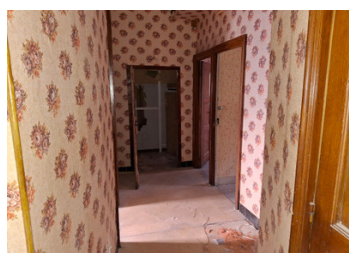
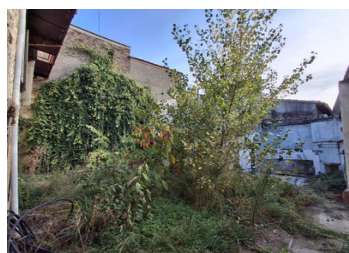
Le charme de l'ancien Grand Hôtel d'Espéraza est encore présent à travers plusieurs éléments d'origine : anciennes tomettes en ciment et terre cuite, chambres avec sanitaires, grandes pièces accueillantes.

Le rez-de-chaussée se compose de deux grandes pièces ainsi que d'une cour intérieure privée.

Le premier étage comprend 7 chambres, accompagnées d'une salle d'eau située dans le couloir.

Le grenier, encore aménageable, offre de nombreuses possibilités : création de chambres supplémentaires, appartement indépendant ou espace de vie, selon vos projets.

Les vendeurs ont déjà réalisé plusieurs travaux : un renouvellement du raccord au tout-à-l'égout, une partie de l'installation électrique, divers travaux



DPE

DPE non requis.

NB. Les prix cités font référence à des transactions en euros. Les fluctuations des taux de change ne sont pas de la responsabilité de l'agence ou de ceux qui la représentent. L'agence et ses représentants ne sont pas autorisés à faire ou donner des garanties relatives à la propriété. Ces indications ne font pas partie d'une offre ou d'un contrat et ne doivent pas être considérées comme des déclarations ou des représentations de faits, mais comme une représentation générale de la propriété. Toutes les superficies, les mesures ou les distances sont approximatives. Les textes, photographies et plans sont seulement donnés à titre indicatif et ne sont pas nécessairement complets. Leggett n'a pas testé tous les services, équipements ou installations et ne peut donc pas en garantir les spécificités.

Les informations pour les achats hors-plan sont donnés à titre indicatif seulement. La finition de la propriété peut varier. Les acheteurs sont invités à engager un spécialiste pour vérifier les plans et les spécifications énoncées dans leur contrat d'achat avec le promoteur.



DESCRIPTION

null

Les informations sur les risques auxquels ce bien est exposé sont disponibles sur le site Géorisques : <https://www.georisques.gouv.fr>



TAXES LOCALES

Taxe foncière: 2056 EUR

Taxe habitation: EUR

NOTES