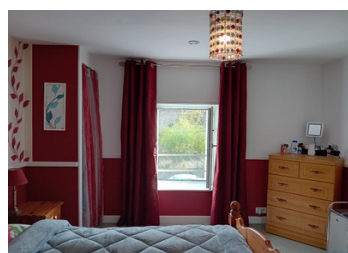
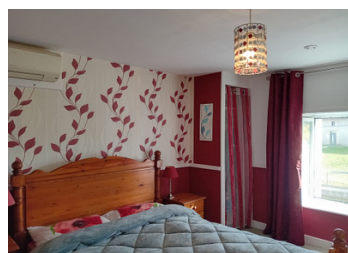


Maison de bourg ancienne, qui ne vous laissera pas indifférent. Avec un énorme potentiel d'agrandissement.



INFORMATION

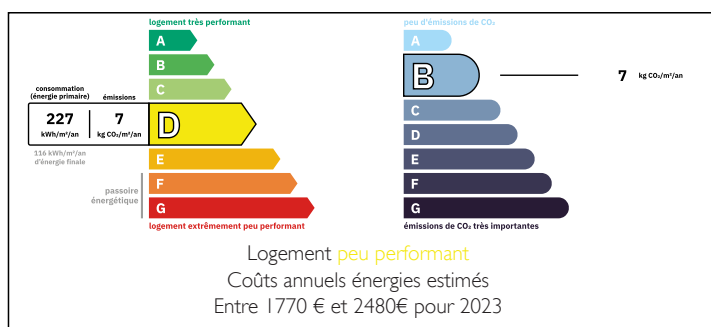
Ville:	Geay
Département:	Deux-Sèvres
Ch:	3
SdB:	1
Surface:	107 m ²
Terrain:	2462 m ²



RÉSUMÉ

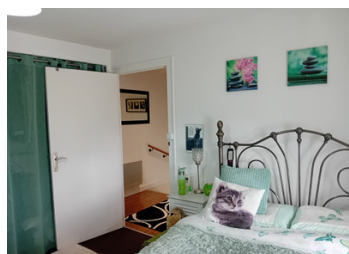
Découvrez cette charmante maison de bourg en pierre, magnifiquement restaurée, située en bordure de nationale. Elle allie confort moderne et caractère ancien, grâce à ses fenêtres à double vitrage et son système de pompe à chaleur, garantissant une température agréable toute l'année. Le jardin, véritable havre de paix, vous invite à la détente, tandis que les deux garages offrent un espace de rangement pratique. Profitez de moments conviviaux sur la grande terrasse, parfaite pour des soirées entre amis. De plus, cette propriété dispose d'un potentiel d'agrandissement considérable grâce à la grange attenante, vous permettant ainsi de personnaliser et d'agrandir votre espace de vie selon vos besoins. Cette maison allie ainsi le plaisir d'un cadre de vie agréable et la possibilité de l'adapter à vos envies futures. Un bien rare à ne pas manquer ! A noter que le tout...

DPE



NB. Les prix cités font référence à des transactions en euros. Les fluctuations des taux de change ne sont pas de la responsabilité de l'agence ou de ceux qui la représentent. L'agence et ses représentants ne sont pas autorisés à faire ou donner des garanties relatives à la propriété. Ces indications ne font pas partie d'une offre ou d'un contrat et ne doivent pas être considérées comme des déclarations ou des représentations de faits, mais comme une représentation générale de la propriété. Toutes les superficies, les mesures ou les distances sont approximatives. Les textes, photographies et plans sont seulement donnés à titre indicatif et ne sont pas nécessairement complets. Leggett n'a pas testé tous les services, équipements ou installations et ne peut donc pas en garantir les spécificités.

Les informations pour les achats hors-plan sont donnés à titre indicatif seulement. La finition de la propriété peut varier. Les acheteurs sont invités à engager un spécialiste pour vérifier les plans et les spécifications énoncées dans leur contrat d'achat avec le promoteur.



DESCRIPTION

Une maison d'habitation comprenant :

Au rez-de chaussée,

Une entrée de 2m²

Une cuisine aménagée de 20m²

Un salon de 17m²

Un WC sous escalier 1m²

Un escalier desservant

à l'étage:

Un palier de 4m²

Une chambre de 16m²

Une salle de bain avec WC de 3m²

Une chambre de 12m²

Au sous sol:

Une pièce aménagée de 16m²

Un WC de 1m²

Une chambre de 14m²

En extérieur

Une grange de 62m²

Un garage de 35m²

Un grand jardin d'environ 2500m²

Un autre garage sous la terrasse de 18m²

Toutes les mesures sont approximatives et informatives

Les informations sur les risques auxquels ce bien est exposé sont disponibles sur le site Géorisques : <https://www.georisques.gouv.fr>

TAXES LOCALES

Taxe foncière: 300 EUR

Taxe habitation: EUR

NOTES