

Maison mitoyenne de 3 chambres, située dans le charmant village de Bénévent-l'Abbaye 23210 Creuse.

EXCLUSIF

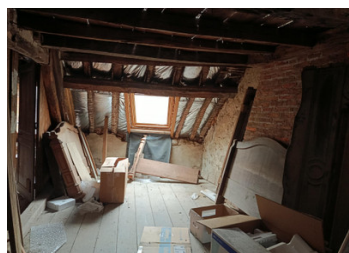


INFORMATION

Ville:	Bénévent-l'Abbaye
Département:	Creuse
Ch:	3
SdB:	1
Surface:	106 m ²
Terrain:	2502 m ²

RÉSUMÉ

Maison mitoyenne de 3 chambres, située dans le joli village de Bénévent-l'Abbaye 23210. Construction datant d'environ 1820. La propriété comprend un terrain supplémentaire avec un verger et un garage.

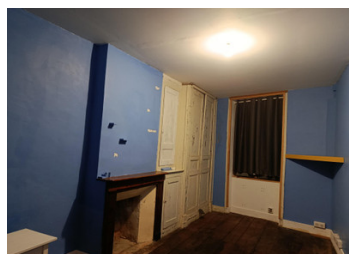


DPE

DPE non requis.

NB. Les prix cités font référence à des transactions en euros. Les fluctuations des taux de change ne sont pas de la responsabilité de l'agence ou de ceux qui la représentent. L'agence et ses représentants ne sont pas autorisés à faire ou donner des garanties relatives à la propriété. Ces indications ne font pas partie d'une offre ou d'un contrat et ne doivent pas être considérées comme des déclarations ou des représentations de faits, mais comme une représentation générale de la propriété. Toutes les superficies, les mesures ou les distances sont approximatives. Les textes, photographies et plans sont seulement donnés à titre indicatif et ne sont pas nécessairement complets. Leggett n'a pas testé tous les services, équipements ou installations et ne peut donc pas en garantir les spécificités.

Les informations pour les achats hors-plan sont donnés à titre indicatif seulement. La finition de la propriété peut varier. Les acheteurs sont invités à engager un spécialiste pour vérifier les plans et les spécifications énoncées dans leur contrat d'achat avec le promoteur.



DESCRIPTION

Charmante maison de village au fort potentiel, idéalement située dans une région prisée des randonneurs et des touristes. Des travaux de rénovation ont déjà été entrepris et les combles aménageables, ce qui en fait une opportunité fantastique pour quiconque recherche une maison de caractère avec un potentiel d'investissement.

Les informations sur les risques auxquels ce bien est exposé sont disponibles sur le site Géorisques : <https://www.georisques.gouv.fr>

TAXES LOCALES

Taxe foncière: **603 EUR**

Taxe habitation: **EUR**

NOTES