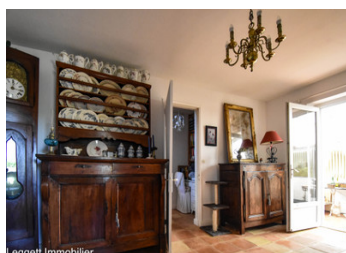


Maison de trois chambres avec piscine, grand terrain constructible offrant calme et vues bucoliques (Dordogne)



INFORMATION

Ville:	Châtres
Département:	Dordogne
Ch:	3
SdB:	2
Surface:	100 m ²
Terrain:	3160 m ²

RÉSUMÉ

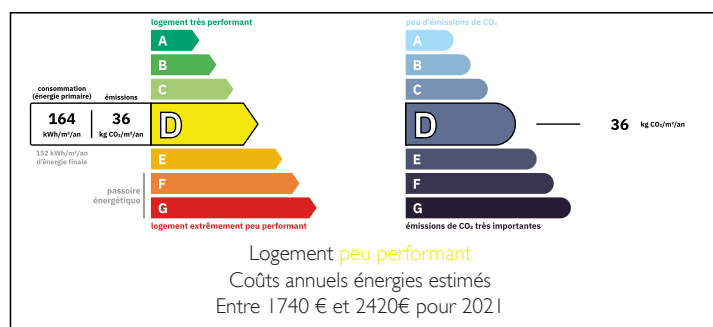
Maison en pierres avec couverture tuiles, (circa 1960) avec piscine et grand jardin clos privatif. La maison est composée au rdc d'un séjour, une salle à manger, une cuisine aménagée, un coin buanderie et une salle de bains, avec une chambre à coucher, une grande terrasse couverte, un garage attenant.

A l'étage 2 chambres à coucher, une salle d'eau avec wc.

A l'extérieur un beau jardin, une piscine enterrée, un abri voitures un grand terrain offrant un grand potentiel pour développer la propriété.

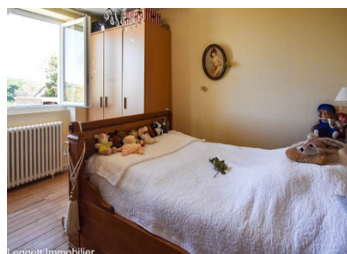
La propriété est située en limite d'un petit village de Dordogne à proximité de Terrasson Lavilledieu.

DPE



NB. Les prix cités font référence à des transactions en euros. Les fluctuations des taux de change ne sont pas de la responsabilité de l'agence ou de ceux qui la représentent. L'agence et ses représentants ne sont pas autorisés à faire ou donner des garanties relatives à la propriété. Ces indications ne font pas partie d'une offre ou d'un contrat et ne doivent pas être considérées comme des déclarations ou des représentations de faits, mais comme une représentation générale de la propriété. Toutes les superficies, les mesures ou les distances sont approximatives. Les textes, photographies et plans sont seulement donnés à titre indicatif et ne sont pas nécessairement complets. Leggett n'a pas testé tous les services, équipements ou installations et ne peut donc pas en garantir les spécificités.

Les informations pour les achats hors-plan sont donnés à titre indicatif seulement. La finition de la propriété peut varier. Les acheteurs sont invités à engager un spécialiste pour vérifier les plans et les spécifications énoncées dans leur contrat d'achat avec le promoteur.



DESCRIPTION

Entree vers un grand parc arboré avec une piscine Desjoyaux 8m x4m avec escalier lateral et nache a barres. Abri de voitures, grand terrain de 3160m2 potentiel constructible.

Entree au rdc vers une cuisine ameenagee 18m2

Salle a Manger 15m2

Sejour 12m2

Chambre a coucher 12m2

Salle de bains

Coin buanderie/chaufferie

Garage attenant de 30m2

Escalier vers l'etage

Palier

Chambre a coucher 2 - 12m2

Chambre a coucher 3 - 10m2

Salle d'eau avec wc

Les informations sur les risques auxquels ce bien est exposé sont disponibles sur le site Géorisques : <https://www.georisques.gouv.fr>

TAXES LOCALES

Taxe habitation: EUR

NOTES