

Charmante maison en pierre avec grande grange, joli jardin et rénovations récentes

EXCLUSIF

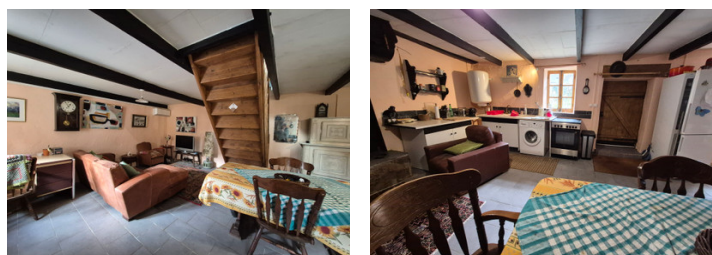


## INFORMATION

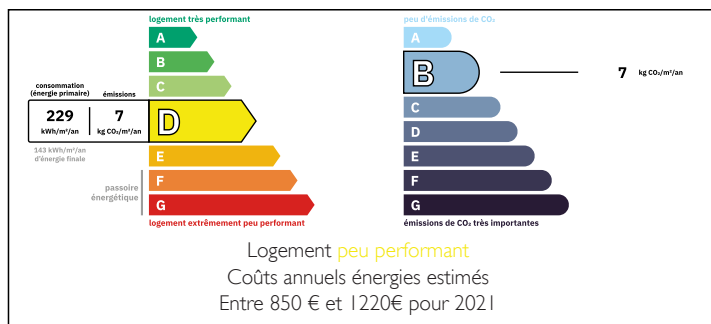
|              |               |
|--------------|---------------|
| Ville:       | Trébrivan     |
| Département: | Côtes-d'Armor |
| Ch:          | I             |
| SdB:         | I             |
| Surface:     | 60 m2         |
| Terrain:     | 1608 m2       |

## RÉSUMÉ

Cette charmante propriété en pierre offre une pièce de vie ouverte, un vaste espace à l'étage pouvant être aménagé en deux chambres, une grande grange ainsi que deux annexes de stockage idéales pour agrandir. Avec une fosse septique neuve et une toiture entièrement refaite, cette maison combine confort immédiat et excellent potentiel.



## DPE



NB. Les prix cités font référence à des transactions en euros. Les fluctuations des taux de change ne sont pas de la responsabilité de l'agence ou de ceux qui la représentent. L'agence et ses représentants ne sont pas autorisés à faire ou donner des garanties relatives à la propriété. Ces indications ne font pas partie d'une offre ou d'un contrat et ne doivent pas être considérées comme des déclarations ou des représentations de faits, mais comme une représentation générale de la propriété. Toutes les superficies, les mesures ou les distances sont approximatives. Les textes, photographies et plans sont seulement donnés à titre indicatif et ne sont pas nécessairement complets. Leggett n'a pas testé tous les services, équipements ou installations et ne peut donc pas en garantir les spécificités.

Les informations pour les achats hors-plan sont donnés à titre indicatif seulement. La finition de la propriété peut varier. Les acheteurs sont invités à engager un spécialiste pour vérifier les plans et les spécifications énoncées dans leur contrat d'achat avec le promoteur.



## DESCRIPTION

Découvrez cette jolie maison en pierre pleine de caractère, qui allie confort, praticité et belles possibilités d'évolution. La propriété bénéficie de travaux récents, notamment une fosse toutes eaux neuve et une nouvelle toiture, permettant d'emménager sereinement tout en disposant d'un fort potentiel pour la suite.

Au rez-de-chaussée, vous profitez d'une agréable pièce de vie ouverte comprenant un salon chaleureux, une cuisine aménagée ainsi qu'un poêle à bois. Une salle de bains complète ce niveau.

À l'étage, vous trouverez une grande chambre ouverte, offrant un bel espace modulable. Cette zone peut être facilement divisée afin de créer deux chambres confortables, une suite parentale, ou encore une chambre et un bureau selon vos besoins.

À l'extérieur, la propriété dispose de nombreux atouts :

Une grande grange , parfaite pour le stockage, un atelier....

Un joli jardin, idéal pour profiter du calme environnant

Deux annexes supplémentaires situées de chaque côté de la maison : l'une en pierre, l'autre en parpaing. Ces dépendances offrent d'excellentes opportunités pour agrandir la surface habitable ou créer un logement indépendant.

Avec ses rénovations récentes, ses dépendances et ses multiples possibilités d'aménagement, cette propriété représente une opportunité rare pour ceux qui recherchent un bien plein de charme, évolutif et adaptable à de nombreux projets — résidence principale, maison de vacances, ou investissement locatif.

-----

## TAXES LOCALES

Taxe habitation: EUR

## NOTES