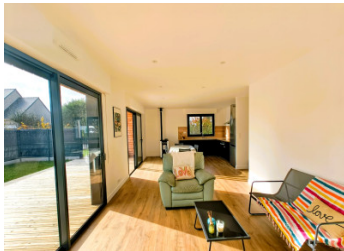


Maison neuve 2024 ossature bois bardage alu



INFORMATION

Ville:	Plouaret
Département:	Côtes-d'Armor
Ch:	2
SdB:	1
Surface:	75 m2
Terrain:	361 m2

RÉSUMÉ

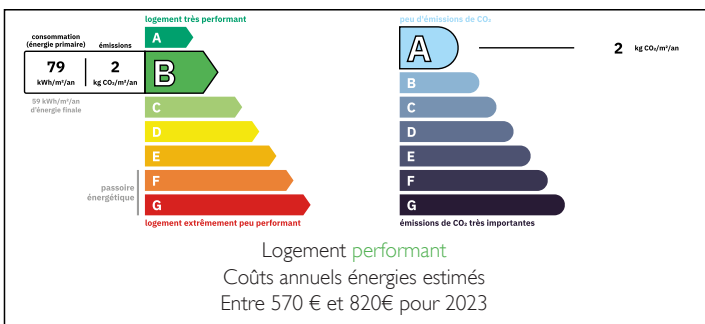
Maison en bois Contemporaine de Standing - Neuve et Prête à Vivre

Découvrez cette magnifique maison contemporaine de 75 m² habitables, deux chambres. Construite en 2024, cette propriété allie modernité et confort, avec une finition soignée et une isolation excellente pour un intérieur chaleureux et économique. Vie de Plain-pied.

À proximité du dynamique centre ville de Plouaret, vous trouverez plusieurs commodités : crèches, écoles maternelles et élémentaires, collèges, ainsi que des commerces, une moyenne surface, pharmacie, poste, pour une vie pratique et agréable. Vous profiterez de la gare SNCF (ligne Brest-Rennes-Paris) et de la proximité de la RN12, tout en étant à 20 min du bord de mer et 15 min de Lannion.

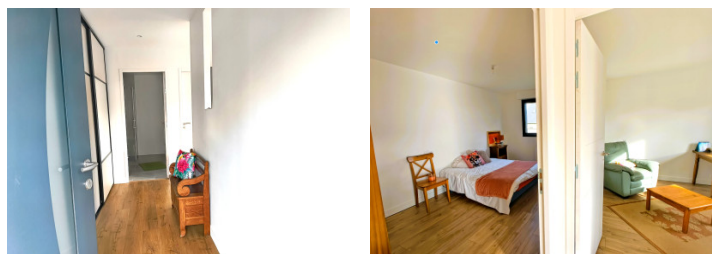
Ne manquez pas cette opportunité de vivre dans une maison en bois récente, fonctionnelle qui allie charme et performance énergétique.

DPE



NB. Les prix cités font référence à des transactions en euros. Les fluctuations des taux de change ne sont pas de la responsabilité de l'agence ou de ceux qui la représentent. L'agence et ses représentants ne sont pas autorisés à faire ou donner des garanties relatives à la propriété. Ces indications ne font pas partie d'une offre ou d'un contrat et ne doivent pas être considérées comme des déclarations ou des représentations de faits, mais comme une représentation générale de la propriété. Toutes les superficies, les mesures ou les distances sont approximatives. Les textes, photographies et plans sont seulement donnés à titre indicatif et ne sont pas nécessairement complets. Leggett n'a pas testé tous les services, équipements ou installations et ne peut donc pas en garantir les spécificités.

Les informations pour les achats hors-plan sont donnés à titre indicatif seulement. La finition de la propriété peut varier. Les acheteurs sont invités à engager un spécialiste pour vérifier les plans et les spécifications énoncées dans leur contrat d'achat avec le promoteur.



DESCRIPTION

Vous serez séduit par la pièce principale de vie de 35m², ouverte sur la terrasse bois de 25m², qui se répartie en un séjour de 18 m² baigné de lumière et une cuisine, aménagée et équipée, offrant un espace de vie doux et convivial. Deux chambres de 11,45m² et 12,85m² et une salle d'eau moderne complètent la surface. Côté pratique vous apprécierez la buanderie et le dressing. Vous bénéficiez d'un jardin de 361 m², d'un carport de 19m² et d'un atelier de 6m.

Cette maison, exposée sud, avec jardin et terrasse, propose des finitions de qualité, et une haute performance énergétique.

TAXES LOCALES

Taxe habitation: EUR

Les informations sur les risques auxquels ce bien est exposé sont disponibles sur le site Géorisques : <https://www.georisques.gouv.fr>

NOTES