

Maison de village charmante à Mialet, Dordogne – séjour spacieux, jardin, combles aménageables, proche commerc



INFORMATION

Ville:	Mialet
Département:	Dordogne
Ch:	1
SdB:	1
Surface:	47 m ²
Terrain:	417 m ²



RÉSUMÉ

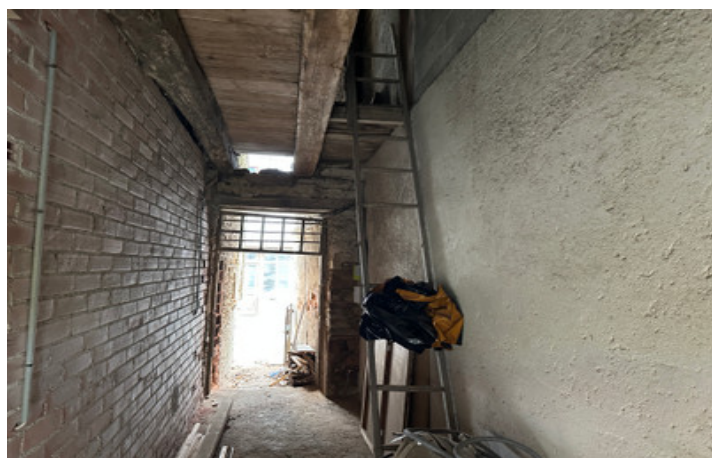
Maison de village charmante à Mialet, située au cœur du Périgord Vert. Hall d'entrée spacieux, salle d'eau et WC séparé. Grand séjour lumineux de 34,45 m² avec cuisine équipée et poêle à bois. Une chambre à l'étage et combles aménageables de 32 m² pour créer une chambre supplémentaire avec salle de bains. Jardin de village agréable avec petite grange, idéale pour une cuisine d'été. Fenêtres double vitrage, raccordée eau, électricité et assainissement. Quelques finitions à prévoir pour une première maison ou un pied-à-terre. Village tranquille entouré de forêts et de lacs, commerces de proximité : boucher, boulanger, café, restaurant et épicerie. Proche du Barrage pour promenades et pêche.

DPE

DPE non requis.

NB. Les prix cités font référence à des transactions en euros. Les fluctuations des taux de change ne sont pas de la responsabilité de l'agence ou de ceux qui la représentent. L'agence et ses représentants ne sont pas autorisés à faire ou donner des garanties relatives à la propriété. Ces indications ne font pas partie d'une offre ou d'un contrat et ne doivent pas être considérées comme des déclarations ou des représentations de faits, mais comme une représentation générale de la propriété. Toutes les superficies, les mesures ou les distances sont approximatives. Les textes, photographies et plans sont seulement donnés à titre indicatif et ne sont pas nécessairement complets. Leggett n'a pas testé tous les services, équipements ou installations et ne peut donc pas en garantir les spécificités.

Les informations pour les achats hors-plan sont donnés à titre indicatif seulement. La finition de la propriété peut varier. Les acheteurs sont invités à engager un spécialiste pour vérifier les plans et les spécifications énoncées dans leur contrat d'achat avec le promoteur.



DESCRIPTION

Vous pénétrez dans un hall d'entrée spacieux, idéal pour un coin bureau ou un espace lecture tranquille. Sur la gauche se trouve une salle d'eau récemment aménagée avec un lavabo, et juste à côté un WC séparé. De là, vous accédez à un grand séjour de 34,45 m², offrant suffisamment d'espace pour un salon, un coin détente et la cuisine, récemment équipée de nouveaux meubles. Un poêle à bois chaleureux trône au centre de la pièce, et toutes les fenêtres ont été rénovées et sont désormais en double vitrage.

À l'étage, une chambre lumineuse de 18,3 m² donne accès aux combles de 32 m², offrant la possibilité de créer une chambre supplémentaire avec salle de bains privative si souhaité (sous réserve des autorisations nécessaires).

À l'extérieur, le jardin de village est agréable et facile à entretenir, complété par une petite grange qui pourrait devenir une charmante cuisine d'été. La propriété est raccordée aux réseaux d'eau, d'électricité et d'assainissement, et nécessite seulement quelques finitions pour devenir une première maison idéale ou un agréable pied-à-terre dans le village très prisé de Mialet.

Mialet se situe paisiblement au cœur de la campagne du Périgord Vert, un village tranquille de Dordogne entouré de forêts et parsemé de magnifiques lacs. Le grand réservoir, le Barrage, offre un cadre parfait pour des promenades relaxantes et des journées de pêche au calme. La vie ici a un charme simple et authentique, rythmée par des visages amicaux, des traditions locales et les plaisirs de la...

TAXES LOCALES

Taxe foncière: **399 EUR**

Taxe habitation: **EUR**

NOTES