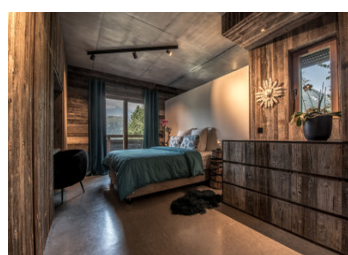


Superbe chalet d'architecte 299m², 5 suites, un studio, un espace bien-être avec piscine à Courchevel Village



INFORMATION

Ville:	Courchevel
Département:	Savoie
Ch:	6
SdB:	6
Surface:	240 m ²
Terrain:	420 m ²

RÉSUMÉ

Chalet d'exception d'architecte de 299m² à Courchevel 1550, offrant un confort absolu, une intimité totale et des prestations de niveau luxe.

Réparti sur 4 étages, il comprend 5 suites, un espace bien-être, un studio, une cuisine et un séjour luxueux, des espaces extérieurs et des vues réellement spectaculaires.

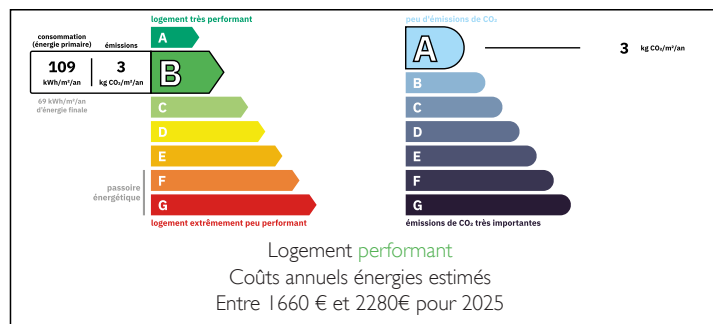
Le rez-de-chaussée dispose d'un grand hall d'entrée, d'un garage 2 places, d'un bureau, et d'un studio indépendant.

Le 1er étage abrite la suite principale avec baignoire spa, balcon-terrace, une 2ème suite et un espace sport et bien-être privé avec salle de gym, piscine, hammam et terrasse chauffée.

Le 2ème étage offre 3 suites supplémentaires, une buanderie et une cave à vin double hauteur.

Le 3ème étage révèle un espace de vie ouvert avec plafond cathédrale, baies vitrées d'angle, cheminée, vues panoramiques sur les pistes et la montagne, terrasse spectaculaire, et cuisine design avec BBQ

DPE



NB. Les prix cités font référence à des transactions en euros. Les fluctuations des taux de change ne sont pas de la responsabilité de l'agence ou de ceux qui la représentent. L'agence et ses représentants ne sont pas autorisés à faire ou donner des garanties relatives à la propriété. Ces indications ne font pas partie d'une offre ou d'un contrat et ne doivent pas être considérées comme des déclarations ou des représentations de faits, mais comme une représentation générale de la propriété. Toutes les superficies, les mesures ou les distances sont approximatives. Les textes, photographies et plans sont seulement donnés à titre indicatif et ne sont pas nécessairement complets. Leggett n'a pas testé tous les services, équipements ou installations et ne peut donc pas en garantir les spécificités.

Les informations pour les achats hors-plan sont donnés à titre indicatif seulement. La finition de la propriété peut varier. Les acheteurs sont invités à engager un spécialiste pour vérifier les plans et les spécifications énoncées dans leur contrat d'achat avec le promoteur.



DESCRIPTION

Chalet d'Architecte d'Exception – Courchevel 1550

À Courchevel 1550, à courte distance des pistes et des remontées mécaniques, ce chalet de 299m² unique offre confort absolu, intimité totale et prestations de luxe dignes des plus grands hôtels alpins. Édifié sur 4 niveaux (possibilité de créer un 5^e) et entouré d'un jardin paysagé rare à Courchevel, il allie élégance artisanale, haute technologie et matériaux nobles soigneusement sélectionnés.

Rez-de-chaussée

Grande entrée lumineuse desservant un garage (41m²) pour 2 véhicules et un bureau d'architecte avec porte indienne sculptée à la main. Une suite indépendante (13.48m²) avec cuisine, salle de bain, WC, rangements et espace nuit offre confort et intimité pour invités, famille ou personnel.

Premier étage

Master Suite (28m²) : baignoire spa multifonctions, douche séparée, double vasque, WC indépendant, TV, rangements, porte sculptée et accès direct au jardin via terrasse.

Suite Premium (16m²) : salle de bain moderne, WC, rangements sur mesure, TV et balcon privatif.

Espace Sport & Spa (30m²) : gym modulable, piscine intérieure avec jets de massage, hammam, terrasse chauffée avec pré-raccordement jacuzzi, totale intimité.

Deuxième étage

3 suites supplémentaires (14m², 15m², 16m²) avec salle de bain privative, balcon, TV et rangements optimisés. Une suite bénéficie d'une terrasse privative et WC indépendants. Buanderie professionnelle et cave à vin murale double hauteur sur deux niveaux pour exposer et conserver une collection exceptionnelle.

Troisième étage (71m²)

Salon cathédrale avec baie vitrée d'angle, cheminée

TAXES LOCALES

Taxe habitation: EUR

NOTES