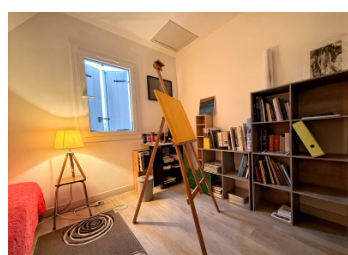
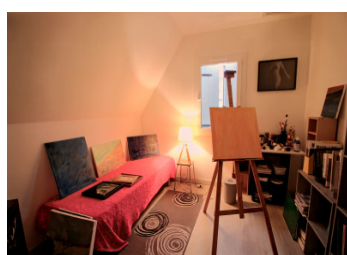
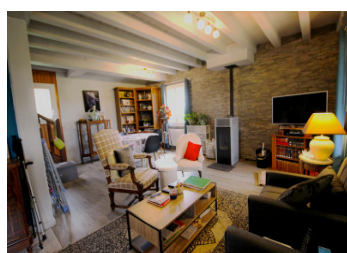
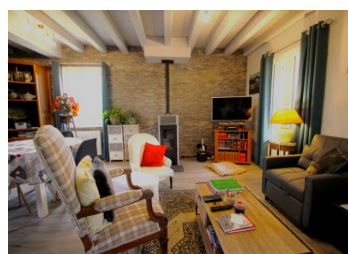


Maison 90 m avec 3 chambres, vue vallée, terrain piscinable au calme



INFORMATION

| | |
|--------------|---------------------|
| Ville: | Monplaisant |
| Département: | Dordogne |
| Ch: | 3 |
| SdB: | 1 |
| Surface: | 91 m ² |
| Terrain: | 1500 m ² |

RÉSUMÉ

À quelques minutes des commodités et d'un village touristique, cette maison de village de 90 m² séduit par son authenticité et son confort moderne.

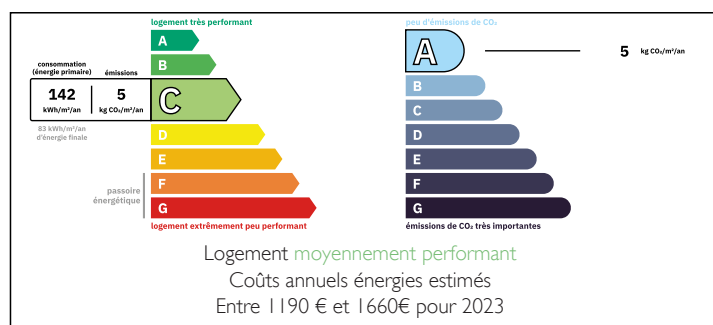
Elle propose un salon/salle à manger lumineux de 28,4 m², une cuisine neuve de 11,8 m² et trois chambres dont une en rez-de-chaussée avec salle de douche attenante.

L'étage offre deux chambres et un WC indépendant.

L'arrière de la maison s'ouvre sur une vue dégagée exceptionnelle sur la vallée. Le terrain, entièrement clôturé et piscinable, garantit intimité et potentiel d'aménagement.

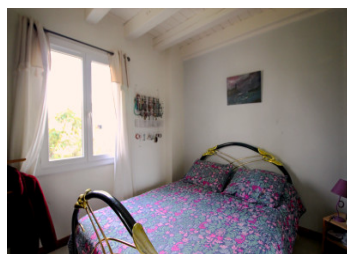
Située dans une impasse, au calme, cette maison équipée de doubles vitrages et d'un poêle à granulés est habitable immédiatement, quelques travaux

DPE



NB. Les prix cités font référence à des transactions en euros. Les fluctuations des taux de change ne sont pas de la responsabilité de l'agence ou de ceux qui la représentent. L'agence et ses représentants ne sont pas autorisés à faire ou donner des garanties relatives à la propriété. Ces indications ne font pas partie d'une offre ou d'un contrat et ne doivent pas être considérées comme des déclarations ou des représentations de faits, mais comme une représentation générale de la propriété. Toutes les superficies, les mesures ou les distances sont approximatives. Les textes, photographies et plans sont seulement donnés à titre indicatif et ne sont pas nécessairement complets. Leggett n'a pas testé tous les services, équipements ou installations et ne peut donc pas en garantir les spécificités.

Les informations pour les achats hors-plan sont donnés à titre indicatif seulement. La finition de la propriété peut varier. Les acheteurs sont invités à engager un spécialiste pour vérifier les plans et les spécifications énoncées dans leur contrat d'achat avec le promoteur.



DESCRIPTION

Située dans une impasse paisible, à proximité immédiate des commodités et d'un village touristique, cette charmante maison de village développe environ 90 m² habitables et offre un cadre de vie agréable, alliant confort moderne et authenticité.

Le rez-de-chaussée est pensé pour une vie de plain-pied. On y trouve une chambre de 10,37 m², idéale pour un usage quotidien ou pour accueillir des invités. Attenante, une salle de douche de 4,17 m² équipée d'une douche, d'un lavabo et d'un WC assure praticité et confort.

Le cœur de la maison se situe dans le salon/salle à manger de 28,4 m², spacieux et lumineux, parfait pour les moments de convivialité. La cuisine neuve et équipée de 11,82 m² complète ce niveau, offrant un espace fonctionnel et moderne.

À l'étage, un palier dessert deux chambres indépendantes de 9 m² et 15 m², adaptées à une famille ou à des besoins variés. Un WC indépendant avec lavabo de 4 m² vient renforcer la fonctionnalité de l'espace nuit.

L'arrière de la maison s'ouvre sur une vue dégagée et exceptionnelle sur la vallée, véritable atout qui confère à la propriété un charme unique. Le terrain, entièrement clôturé, est piscinable, permettant d'envisager l'installation d'une piscine pour profiter pleinement des beaux jours.

Côté confort, la maison est équipée de la fibre, de doubles vitrages et d'un poêle à granulés, garantissant isolation et chaleur agréable en hiver. Située dans une impasse, elle bénéficie d'un environnement calme et préservé, idéal pour ceux qui recherchent sérénité et intimité.

Quelques travaux cosmétiques...

TAXES LOCALES

Taxe foncière: **606 EUR**

Taxe habitation: **EUR**

NOTES