

Maison en pierres possédant 3 chambres, située dans un village à 8 km de Gorrion

EXCLUSIF

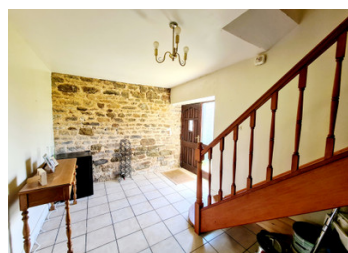


## INFORMATION

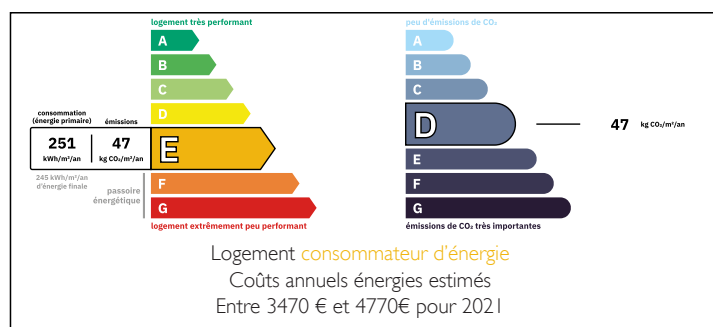
Ville:	Couesmes-Vaucé
Département:	Mayenne
Ch:	3
SdB:	2
Surface:	130 m <sup>2</sup>
Terrain:	2000 m <sup>2</sup>

## RÉSUMÉ

Cette jolie maison de village en pierre bénéficie d'une toiture, de fenêtres et de portes neuves. Le jardin, principalement en pelouse, entoure la maison et offre un espace agréable. Stationnement privé sur place.



## DPE



NB. Les prix cités font référence à des transactions en euros. Les fluctuations des taux de change ne sont pas de la responsabilité de l'agence ou de ceux qui la représentent. L'agence et ses représentants ne sont pas autorisés à faire ou donner des garanties relatives à la propriété. Ces indications ne font pas partie d'une offre ou d'un contrat et ne doivent pas être considérées comme des déclarations ou des représentations de faits, mais comme une représentation générale de la propriété. Toutes les superficies, les mesures ou les distances sont approximatives. Les textes, photographies et plans sont seulement donnés à titre indicatif et ne sont pas nécessairement complets. Leggett n'a pas testé tous les services, équipements ou installations et ne peut donc pas en garantir les spécificités.

Les informations pour les achats hors-plan sont donnés à titre indicatif seulement. La finition de la propriété peut varier. Les acheteurs sont invités à engager un spécialiste pour vérifier les plans et les spécifications énoncées dans leur contrat d'achat avec le promoteur.



## TAXES LOCALES

Taxe habitation: EUR

## NOTES

## DESCRIPTION

En entrant dans un vaste hall d'accueil, vous accédez à la cuisine entièrement aménagée avec espace petit-déjeuner, offrant de nombreux rangements, de généreux plans de travail ainsi qu'un accès direct au jardin. Le séjour, de belles dimensions, dispose d'une cheminée centrale avec poêle à bois. Parquet, poutres apparentes et murs en pierre lui confèrent beaucoup de charme. Des portes-fenêtres ouvrent sur la terrasse et le jardin.

À l'étage, toutes les pièces s'articulent autour d'un large palier pouvant accueillir un espace bureau si souhaité. La suite parentale, avec salle d'eau et WC, murs en pierre et parquet, bénéficie d'une belle hauteur sous plafond et d'une luminosité remarquable. Deux autres grandes chambres doubles offrent également de beaux volumes et de nombreux rangements. La salle de bain familiale, avec baignoire, douche, WC et lavabo, est spacieuse et lumineuse.

À l'extérieur, le jardin – principalement composé de pelouse – entoure le cottage. Une terrasse permet de profiter pleinement des soirées ensoleillées pour des barbecues ou repas en plein air.

À moins de deux minutes d'un bar apprécié et à dix minutes de toutes commodités (commerces, restaurants, services de santé). À 1h40 du port de ferry le plus proche et à une heure de la côte.

-----

Les informations sur les risques auxquels ce bien est exposé sont disponibles sur le site Géorisques : <https://www.georisques.gouv.fr>