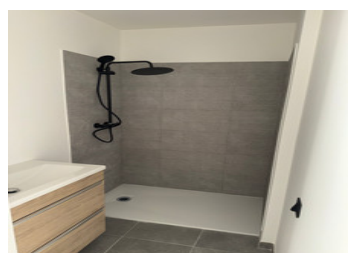
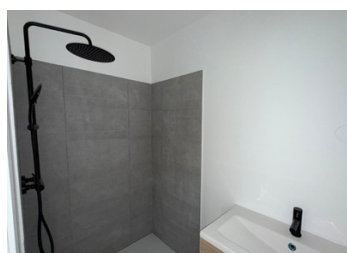
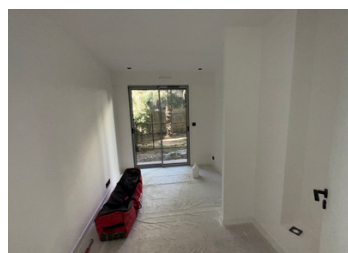
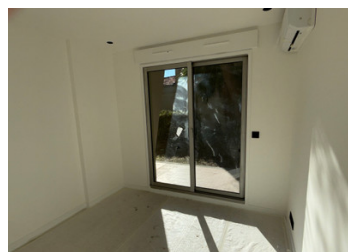


## Nice Gambetta - Appartement 4 pièces rénové en rez de jardin. Option Parking possible



## INFORMATION

Ville:	Nice
Département:	Alpes-Maritimes
Ch:	3
SdB:	2
Surface:	62 m2
Exterieur:	80 m2



## RÉSUMÉ

Nice - Gambetta - Dans un immeuble avec gardien et jardin commun, au coeur des commodités. Une rénovation de qualité pour quelques privilégiés. Situé en rez de jardin, un appartement 4 pièces en exposition Sud/Ouest.

Il comprend une entrée, un séjour, 3 chambres, 2 salles d'eau, wc indépendant.

Cuisine non équipée.

Parking privé en sous-sol en option.

Locations saisonnières autorisées.

## DPE

DPE non requis.

NB. Les prix cités font référence à des transactions en euros. Les fluctuations des taux de change ne sont pas de la responsabilité de l'agence ou de ceux qui la représentent. L'agence et ses représentants ne sont pas autorisés à faire ou donner des garanties relatives à la propriété. Ces indications ne font pas partie d'une offre ou d'un contrat et ne doivent pas être considérées comme des déclarations ou des représentations de faits, mais comme une représentation générale de la propriété. Toutes les superficies, les mesures ou les distances sont approximatives. Les textes, photographies et plans sont seulement donnés à titre indicatif et ne sont pas nécessairement complets. Leggett n'a pas testé tous les services, équipements ou installations et ne peut donc pas en garantir les spécificités.

Les informations pour les achats hors-plan sont donnés à titre indicatif seulement. La finition de la propriété peut varier. Les acheteurs sont invités à engager un spécialiste pour vérifier les plans et les spécifications énoncées dans leur contrat d'achat avec le promoteur.



## DESCRIPTION

Au cœur du quartier Vernier, la résidence prend place dans un environnement résidentiel et commerçant. Toutes les commodités, établissements scolaires, installations sportives, restaurants ou encore des services font de ce quartier un point d'ancrage exceptionnel pour une adresse à découvrir sans tarder.

### Prestations

Parquet contrecollé chêne dans les entrées séjours chambres et dégagements.

Chauffage individuel par radiateurs à fluide caloporteur, climatisation individuelle

Chauffage salle de bains assuré par sèche-serviettes.

Carrelage au sol dans les pièces humides et faïence dans les salles de bains.

Salles de bains équipées avec meuble vasque aux lignes contemporaines.

Appareillage électrique Legrand ou équivalent.

Robinetterie Grohe ou équivalent.

-----

Les informations sur les risques auxquels ce bien est exposé sont disponibles sur le site Géorisques : <https://www.georisques.gouv.fr>

## TAXES LOCALES

**Taxe habitation: EUR**

## NOTES