

Excellent investissement ou chez-soi : maison de ville aménagée en deux appartements avec balcon et jardin.



INFORMATION

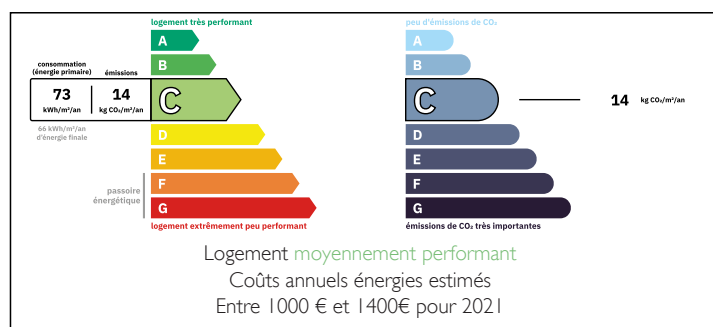
Ville:	Mazamet
Département:	Tarn
Ch:	2
SdB:	2
Surface:	132 m ²
Terrain:	245 m ²



RÉSUMÉ

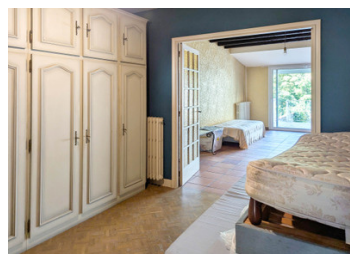
Deux appartements T2 pour le prix d'un seul ! Pourrait être réaménagée pour créer une seule habitation. Achat à des fins d'investissement, maison de vacances, locations saisonnières ou maison pour vous avec un espace indépendant pour les visiteurs ou la vie multigénérationnelle. Le jardin est intime et calme, avec la possibilité d'en créer un endroit paisible avec vue sur la rivière. L'appartement du rez-de-chaussée a été récemment modernisé, tandis que l'étage est une petite capsule temporelle du milieu du siècle dernier ! La décoration serait à faire. Menuiseries et chaudière récentes.

DPE



NB. Les prix cités font référence à des transactions en euros. Les fluctuations des taux de change ne sont pas de la responsabilité de l'agence ou de ceux qui la représentent. L'agence et ses représentants ne sont pas autorisés à faire ou donner des garanties relatives à la propriété. Ces indications ne font pas partie d'une offre ou d'un contrat et ne doivent pas être considérées comme des déclarations ou des représentations de faits, mais comme une représentation générale de la propriété. Toutes les superficies, les mesures ou les distances sont approximatives. Les textes, photographies et plans sont seulement donnés à titre indicatif et ne sont pas nécessairement complets. Leggett n'a pas testé tous les services, équipements ou installations et ne peut donc pas en garantir les spécificités.

Les informations pour les achats hors-plan sont donnés à titre indicatif seulement. La finition de la propriété peut varier. Les acheteurs sont invités à engager un spécialiste pour vérifier les plans et les spécifications énoncées dans leur contrat d'achat avec le promoteur.



DESCRIPTION

Depuis la rue, vous entrez dans un petit vestibule avec un escalier en travertin qui mène à l'étage, et la porte sur la gauche qui donne accès à l'appartement du rez-de-chaussée.

Rez-de-chaussée :

Cuisine récemment équipée, nombreux plans de travail et rangements astucieux, fenêtre donnant sur la rue. La cuisine est ouverte sur le salon confortable. Sous l'escalier se trouve un espace de rangement pratique. Au-delà du salon se trouvent une buanderie et une salle d'eau récemment aménagée, avec WC.

La chambre est un nid douillet donnant sur le bureau, qui est équipé de grandes portes-fenêtres coulissantes à double vitrage, créant un espace de travail très agréable.

Un petit couloir relie le salon au bureau.

Depuis le bureau, les portes-fenêtres donnent sur une terrasse avec le jardin au-delà (130 m²). De hauts murs de chaque côté assurent l'intimité. Un abri (18 m²) divise le jardin en deux, et la plus petite partie est sur deux niveaux. Des marches mènent à une zone inutilisée, ombragée par des arbres matures, qui surplombe la rivière en contrebas. Tout cet espace extérieur bénéficierait rapidement d'un peu d'amour et d'attention. Avec un peu d'effort, vous pourriez créer ici un bel espace intime.

1er étage :

Des escaliers en marbre mènent à l'appartement à l'étage. Un monte-escalier est disponible à la vente si vous le souhaitez, à réinstaller.

La cuisine séparée donne sur la rue. Avec son look vintage authentique des années 70, elle offre de nombreux espaces de rangement et de la place pour une table...

TAXES LOCALES

Taxe foncière: 1270 EUR

Taxe habitation: EUR

NOTES