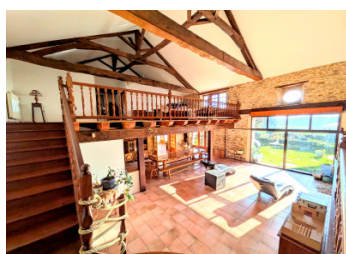


Superbe grange rénovée à St Yrieix la Perche – 2,7 ha - vues imprenables. calme absolu, sans voisins proches



INFORMATION

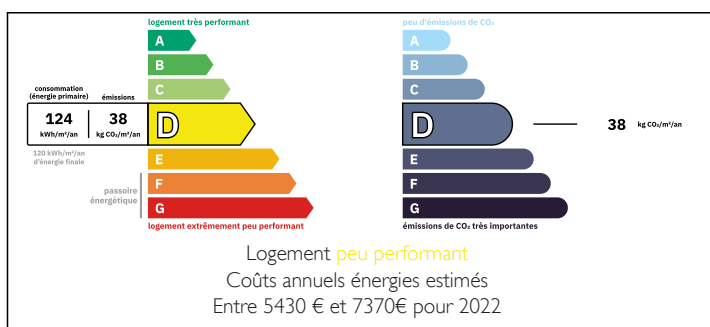
Ville:	Saint-Yrieix-la-Perche
Département:	Haute-Vienne
Ch:	3
SdB:	2
Surface:	347 m ²
Terrain:	27000 m ²



RÉSUMÉ

Découvrez cette magnifique grange en pierre, alliant charme historique et confort moderne. Sur 2,7 hectares de campagne préservée, elle offre de vastes espaces de vie, des mezzanines élégantes et des terrasses parfaites pour recevoir. Avec dépendances, tour, un petit bois et étang alimenté par une source, ce bien rare est à seulement 5 minutes du centre de St Yrieix la Perche.

DPE



NB. Les prix cités font référence à des transactions en euros. Les fluctuations des taux de change ne sont pas de la responsabilité de l'agence ou de ceux qui la représentent. L'agence et ses représentants ne sont pas autorisés à faire ou donner des garanties relatives à la propriété. Ces indications ne font pas partie d'une offre ou d'un contrat et ne doivent pas être considérées comme des déclarations ou des représentations de faits, mais comme une représentation générale de la propriété. Toutes les superficies, les mesures ou les distances sont approximatives. Les textes, photographies et plans sont seulement donnés à titre indicatif et ne sont pas nécessairement complets. Leggett n'a pas testé tous les services, équipements ou installations et ne peut donc pas en garantir les spécificités.

Les informations pour les achats hors-plan sont donnés à titre indicatif seulement. La finition de la propriété peut varier. Les acheteurs sont invités à engager un spécialiste pour vérifier les plans et les spécifications énoncées dans leur contrat d'achat avec le promoteur.



DESCRIPTION

Située au calme absolu, sans voisins proches, et à seulement 5 minutes du centre-ville, la propriété allie le caractère authentique de la pierre à un confort moderne.

Le cœur de la maison est un vaste espace de vie ouvert de plus de 80 m² comprenant le salon, la salle à manger et la cuisine. Les murs en pierre, les poutres apparentes et de grandes portes-fenêtres apportent lumière et vues sur la campagne. Un majestueux escalier en bois mène à un salon mezzanine de 50 m² et à un bureau en mezzanine supérieure de 42 m², offrant des espaces polyvalents pour vivre ou travailler. Sous la mezzanine, un bar élégant avec une cave latérale constitue un espace de réception unique.

Au rez-de-chaussée, une chambre de 17,5 m² donnant sur le jardin, une salle d'eau avec WC et un salon de 30 m² avec cheminée et accès terrasse complètent l'espace. À l'étage, deux chambres (28 m² et 14 m²) partagent une salle de bains luxueuse avec baignoire jacuzzi d'angle, double vasque et WC, dans le respect du charme et de l'élégance de la maison.

Le chauffage est assuré par un système de chauffage au sol à fioul dans les pièces à vivre et par des radiateurs dans les chambres du premier étage.

À l'extérieur, la propriété s'étend sur 2,7 hectares avec un étang alimenté par une source, un bassin décoratif avec un petit pont en bois et des terrasses idéales pour dîner en plein air. Les dépendances comprennent une grange...

TAXES LOCALES

Taxe foncière: 2635 EUR

Taxe habitation: EUR

NOTES