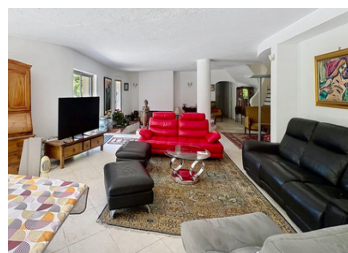


Maison d'architecte lumineuse sur vaste terrain



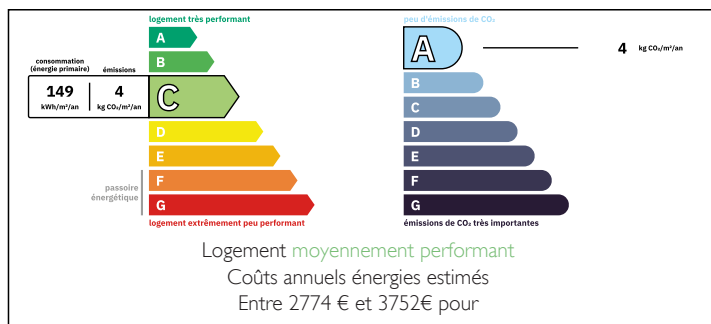
INFORMATION

Ville:	Roquefort-les-Pins
Département:	Alpes-Maritimes
Ch:	5
SdB:	1
Surface:	245 m ²
Terrain:	9150 m ²

RÉSUMÉ

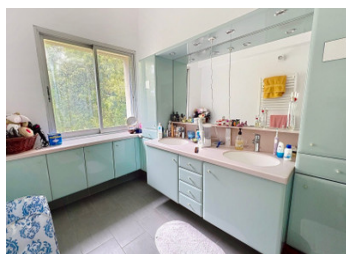
Idéalement située dans un secteur résidentiel calme et proche du centre de Roquefort-les-Pins, cette villa lumineuse d'architecte offre de beaux volumes et une intimité totale, à seulement 20 minutes de Sophia Antipolis et 30 minutes de l'aéroport de Nice. D'une surface d'environ 230 m², elle propose au rez-de-chaussée un vaste séjour d'environ 80 m² baigné de lumière avec coin cheminée, une grande cuisine moderne, une salle d'eau, une chambre ainsi qu'une seconde chambre avec dressing et salle de bains privative, plus WC indépendant. À l'étage, trois chambres dont une avec salle d'eau privative, une salle d'eau supplémentaire et un WC indépendant. Garage et buanderie complètent l'ensemble. La piscine 11 x 5 m fait face aux pièces de vie, profitant d'une vue dégagée, sereine et sans aucun vis-à-vis. Signée par l'architecte Coelho, cette villa se distingue par son caractère...

DPE



NB. Les prix cités font référence à des transactions en euros. Les fluctuations des taux de change ne sont pas de la responsabilité de l'agence ou de ceux qui la représentent. L'agence et ses représentants ne sont pas autorisés à faire ou donner des garanties relatives à la propriété. Ces indications ne font pas partie d'une offre ou d'un contrat et ne doivent pas être considérées comme des déclarations ou des représentations de faits, mais comme une représentation générale de la propriété. Toutes les superficies, les mesures ou les distances sont approximatives. Les textes, photographies et plans sont seulement donnés à titre indicatif et ne sont pas nécessairement complets. Leggett n'a pas testé tous les services, équipements ou installations et ne peut donc pas en garantir les spécificités.

Les informations pour les achats hors-plan sont donnés à titre indicatif seulement. La finition de la propriété peut varier. Les acheteurs sont invités à engager un spécialiste pour vérifier les plans et les spécifications énoncées dans leur contrat d'achat avec le promoteur.



DESCRIPTION

Située dans un environnement résidentiel prisé, au calme et à proximité du centre de Roquefort-les-Pins avec ses commerces, écoles et services, cette remarquable villa d'architecte allie espace, luminosité et élégance contemporaine. Elle bénéficie également d'un accès rapide à Sophia Antipolis (20 minutes), aux plages et à l'aéroport international de Nice (30 minutes), idéal pour une vie familiale ou un pied-à-terre sur la Côte d'Azur.

D'une surface habitable d'environ 230 m², la villa s'ouvre au rez-de-chaussée sur une superbe pièce de vie d'environ 80 m², baignée de lumière grâce à de larges baies vitrées donnant sur la piscine et le jardin. Une cheminée chaleureuse structure agréablement l'espace. La cuisine spacieuse et fonctionnelle permet de profiter pleinement de repas conviviaux en famille ou entre amis.

Toujours au rez-de-chaussée : une première chambre avec douche attenante ainsi qu'une seconde chambre bénéficiant d'un dressing et d'une salle de bains privative, idéale pour une suite de plain pied ou une chambre d'invités. Une salle d'eau supplémentaire et un WC indépendant complètent ce niveau.

À l'étage, trois autres chambres offrent de belles perspectives de vie familiale. L'une d'elles dispose d'une salle d'eau privative, tandis qu'une salle d'eau supplémentaire et un WC indépendant assurent un confort optimal pour tous.

À l'extérieur, la piscine (11 × 5 m) occupe une place privilégiée face aux espaces de vie, offrant une vue dégagée et un cadre totalement préservé de tout vis-à-vis, un atout rare. Le vaste terrain de 9 150 m² garantit un sentiment de tranquillité absolue, immergé...

TAXES LOCALES

Taxe habitation: EUR

NOTES