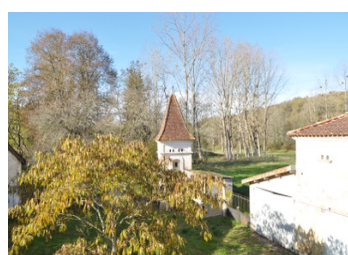


Maison de maître avec cinq chambres dans village au nord du département de la Dordogne



INFORMATION

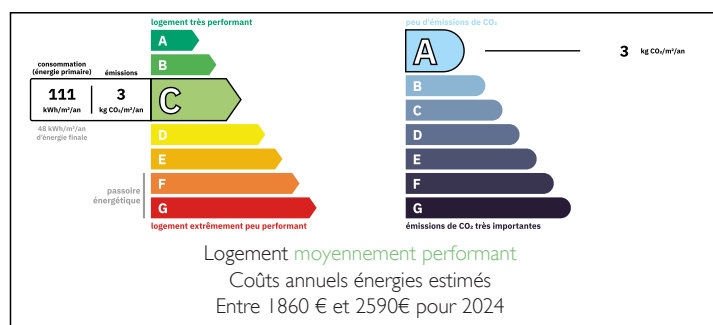
Ville:	Mareuil en Périgord
Département:	Dordogne
Ch:	5
SdB:	2
Surface:	180 m ²
Terrain:	3871 m ²



RÉSUMÉ

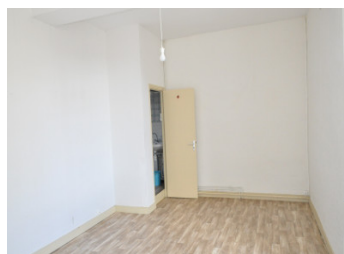
Spacieuse maison de maître située sur la place centrale du village, en face de l'église, avec parc et jardin et vue imprenable sur la campagne environnante. À 12 km de Nontron, Brantôme et Mareuil-en-Périgord, avec supermarchés et toutes commodités. Pour ceux qui recherchent le calme et la tranquillité, cet endroit est fait pour vous.

DPE



NB. Les prix cités font référence à des transactions en euros. Les fluctuations des taux de change ne sont pas de la responsabilité de l'agence ou de ceux qui la représentent. L'agence et ses représentants ne sont pas autorisés à faire ou donner des garanties relatives à la propriété. Ces indications ne font pas partie d'une offre ou d'un contrat et ne doivent pas être considérées comme des déclarations ou des représentations de faits, mais comme une représentation générale de la propriété. Toutes les superficies, les mesures ou les distances sont approximatives. Les textes, photographies et plans sont seulement donnés à titre indicatif et ne sont pas nécessairement complets. Leggett n'a pas testé tous les services, équipements ou installations et ne peut donc pas en garantir les spécificités.

Les informations pour les achats hors-plan sont donnés à titre indicatif seulement. La finition de la propriété peut varier. Les acheteurs sont invités à engager un spécialiste pour vérifier les plans et les spécifications énoncées dans leur contrat d'achat avec le promoteur.



DESCRIPTION

Au rez-de-chaussée : Très grande cuisine avec cheminée ouverte et parquet (41,56 m²) ; salle à manger avec parquet (26 m²) ; arrière-cuisine avec porte donnant sur la cour (11 m²) ; chambre arrière avec très grand placard mural (15 m²) ; salle d'eau (4,63 m²) ; toilettes ; pièce avec parquet (9 m²).

Au premier étage : large escalier en chêne menant à quatre chambres (39,30 m² ; 20,77 m² ; 18,36 m² ; 14,24 m²). Deux des chambres sont équipées de placards muraux et l'une d'entre elles dispose d'un lavabo ; dressing (3 m²) ; salle d'eau et W.C. Le chauffage est assuré par une pompe à chaleur. Raccordement au tout-à-l'égout.

Dépendances : Chaufferie : 40 m². Buanderie indépendante avec toilettes : 17 m². Grande grange périgourdine : 60 m². Jardin. Parc. La maison et les dépendances sont disposées autour d'une cour centrale où se trouve un arbre Albesia.

Les informations sur les risques auxquels ce bien est exposé sont disponibles sur le site Géorisques : <https://www.georisques.gouv.fr>

TAXES LOCALES

Taxe foncière: 1178 EUR

Taxe habitation: EUR

NOTES