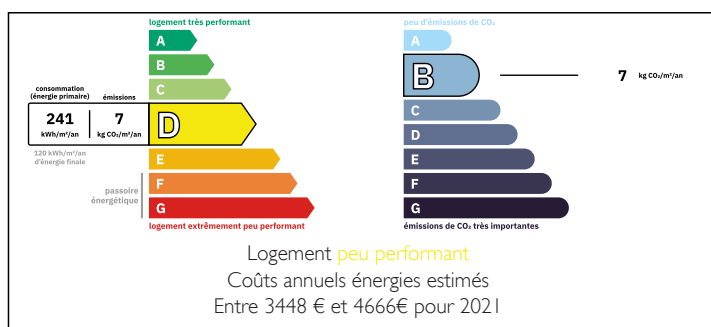


Maison familiale très élégante près des lacs de Chaliac



DPE



INFORMATION

Ville:	Bonneuil
Département:	Indre
Ch:	4
SdB:	2
Surface:	186 m ²
Terrain:	4141 m ²

RÉSUMÉ

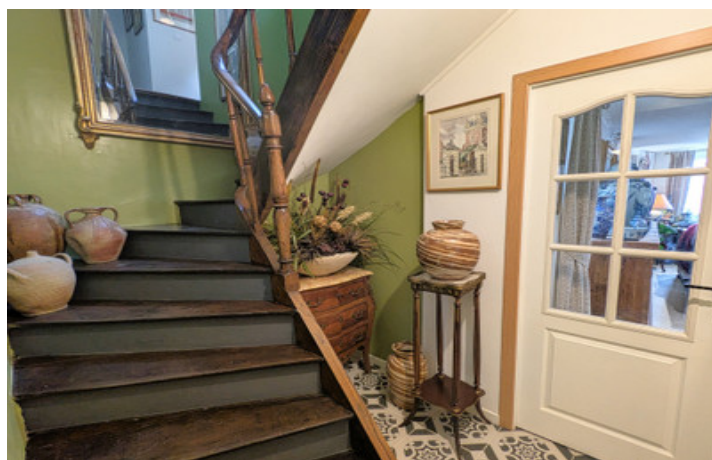
Découvrez une maison familiale très élégante située juste à l'extérieur de Chaliac, récemment rénovée pour répondre aux exigences de la vie moderne avec chaleur et confort.

Le rez-de-chaussée vous accueille avec un salon spacieux et une grande cuisine/salle à manger, parfaite pour recevoir vos amis et votre famille, ainsi que des commodités pratiques pour vos invités. Entrez dans la cour pour des réunions détendues en plein air et une transition harmonieuse entre l'intérieur et l'extérieur. Un garage attenant offre un espace de rangement pratique et un confort au quotidien.

À l'étage, vous trouverez trois ou quatre chambres à coucher selon vos besoins, ainsi qu'une salle de douche familiale et une salle de bains attenante pour plus d'intimité et de confort. Le grenier est convertible, anciennement un appartement, offrant

NB. Les prix cités font référence à des transactions en euros. Les fluctuations des taux de change ne sont pas de la responsabilité de l'agence ou de ceux qui la représentent. L'agence et ses représentants ne sont pas autorisés à faire ou donner des garanties relatives à la propriété. Ces indications ne font pas partie d'une offre ou d'un contrat et ne doivent pas être considérées comme des déclarations ou des représentations de faits, mais comme une représentation générale de la propriété. Toutes les superficies, les mesures ou les distances sont approximatives. Les textes, photographies et plans sont seulement donnés à titre indicatif et ne sont pas nécessairement complets. Leggett n'a pas testé tous les services, équipements ou installations et ne peut donc pas en garantir les spécificités.

Les informations pour les achats hors-plan sont donnés à titre indicatif seulement. La finition de la propriété peut varier. Les acheteurs sont invités à engager un spécialiste pour vérifier les plans et les spécifications énoncées dans leur contrat d'achat avec le promoteur.



DESCRIPTION

Lumineuse, audacieuse et brillamment agencée, cette maison familiale ultra-élégante se trouve à deux pas de Chaillac et répond à toutes les attentes pour un style de vie décontracté et haut de gamme. Récemment rénovée et nouvellement mise sur le marché, elle offre de grands espaces de réception fluides, empreints d'une atmosphère chaleureuse qui vous donne immédiatement l'impression d'être chez vous.

À l'intérieur, les pièces sont spacieuses et dimensionnées pour accueillir des meubles surdimensionnés avec de la place en réserve, soit plus d'espace que dans la plupart des maisons, ce qui signifie que chaque recoin semble aéré et non encombré. Le rez-de-chaussée s'étend de manière fluide d'une pièce à l'autre et est recouvert de carrelage blanc qui reflète la lumière naturelle, créant ainsi une sensation d'espace lumineux et aéré qui vous détend instantanément.

La salle de réception est le cœur de la maison, centrée autour d'un poêle à granulés niché dans une cheminée en pierre d'origine. C'est un espace conçu pour les réunions, baigné de lumière tout au long de la journée, ce qui en fait un endroit idéal pour accueillir des invités ou simplement se détendre après une journée bien remplie. En passant dans la pièce suivante, vous trouverez un grand coin salon avec une cheminée à bois et une salle à manger accueillante.

C'est là que les conversations coulent aussi facilement que les repas que vous préparerez dans la cuisine bien équipée. L'agencement est idéal pour recevoir ou pour la vie de famille, avec...

TAXES LOCALES

Taxe habitation: EUR

NOTES