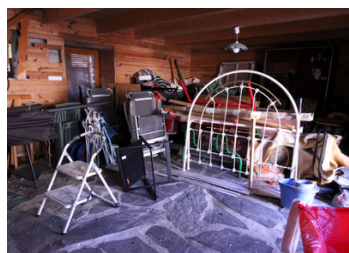


Une belle longère en pierre avec une dépendance située dans un endroit idyllique.



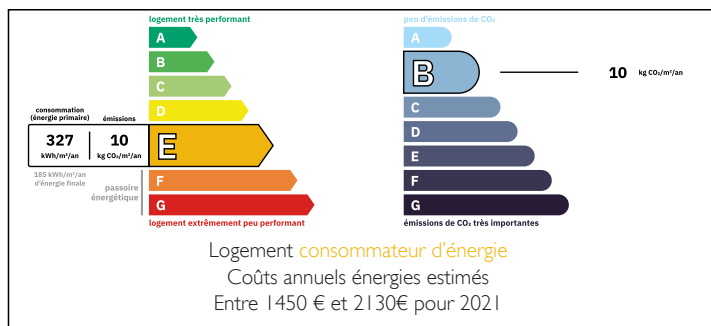
## INFORMATION

Ville:	Brasparts
Département:	Finistère
Ch:	2
SdB:	1
Surface:	89 m2
Terrain:	835 m2

## RÉSUMÉ

Cette charmante longère en pierre, située à la fin d'un chemin de campagne, constituerait une maison de vacances ou une résidence principale idéale. Elle a récemment fait l'objet de travaux de rénovation, notamment l'installation d'une nouvelle fosse septique, d'une nouvelle cuisine aménagée et d'un nouveau câblage électrique. Au rez-de-chaussée se trouvent la cuisine, une chambre et une salle d'eau, idéales pour ceux qui ne sont pas capables de monter les escaliers, ainsi qu'une toilette et un salon avec une grande cheminée et un poêle à bois. Des escaliers partant du salon mènent à une chambre. Au-dessus de la cuisine/salle à manger, on trouve une autre grande pièce, qui est actuellement utilisée comme chambre. Cette pièce est suffisamment grande pour être divisée en une autre chambre et une salle de bains, une toilette étant déjà présente dans la pièce....

## DPE



NB. Les prix cités font référence à des transactions en euros. Les fluctuations des taux de change ne sont pas de la responsabilité de l'agence ou de ceux qui la représentent. L'agence et ses représentants ne sont pas autorisés à faire ou donner des garanties relatives à la propriété. Ces indications ne font pas partie d'une offre ou d'un contrat et ne doivent pas être considérées comme des déclarations ou des représentations de faits, mais comme une représentation générale de la propriété. Toutes les superficies, les mesures ou les distances sont approximatives. Les textes, photographies et plans sont seulement donnés à titre indicatif et ne sont pas nécessairement complets. Leggett n'a pas testé tous les services, équipements ou installations et ne peut donc pas en garantir les spécificités.

Les informations pour les achats hors-plan sont donnés à titre indicatif seulement. La finition de la propriété peut varier. Les acheteurs sont invités à engager un spécialiste pour vérifier les plans et les spécifications énoncées dans leur contrat d'achat avec le promoteur.



## TAXES LOCALES

Taxe habitation: EUR

## NOTES

## DESCRIPTION

Détails de la propriété (toutes les mesures sont approximatives) :

Rez-de-chaussée :

Cuisine aménagée et équipée avec porte d'entrée et placard de rangement abritant le ballon d'eau chaude - 21,47 m<sup>2</sup>.

Chambre/bureau - 7,68 m<sup>2</sup>.

Salle d'eau avec douche, lavabo et WC.

WC séparé.

Petit hall d'entrée avec porte donnant sur le jardin arrière.

Salon avec cheminée et poêle à bois - 23,93 m<sup>2</sup>.

Escalier menant au premier étage :

Chambre avec placards sous les combles - 17,01 m<sup>2</sup>.

L'escalier de la cuisine/salle à manger mène à :

Deuxième pièce avec toilettes dans le coin - 45,43 m<sup>2</sup>.

À l'extérieur :

Dépendance en face de la maison principale avec sol en dalles, grande cheminée et mezzanine - 28,95 m<sup>2</sup> au rez-de-chaussée.

Distances (approximatives) :

Village de Brasparts - 6,7 km

Mont Saint-Michel de Brasparts - 6,2 km

Lac Saint Michel - 3,8 km

Pleyben - 16,2 km

Châteaulin - 26,2 km

Plage de Plonévez-Porzay - 48,6 km

Aéroport de Brest - 58,9 km

Port ferry de Roscoff - 59,4 km

-----

Les informations sur les risques auxquels ce bien est