

Grande maison de village au cœur d'un parc privé de deux hectares avec deux étangs.

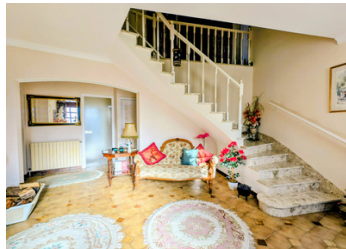
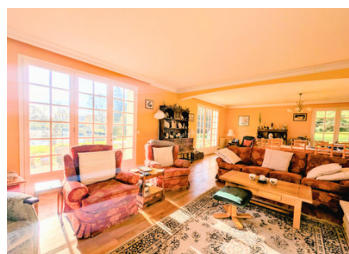


INFORMATION

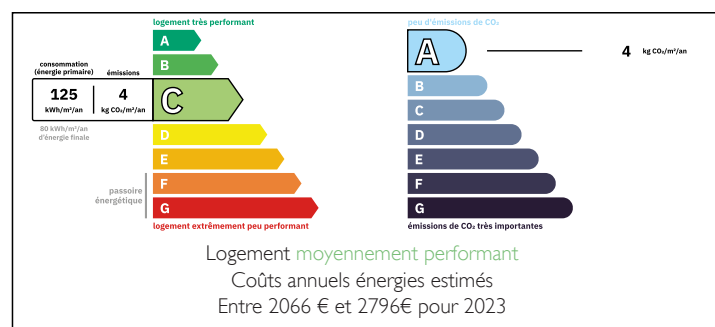
Ville:	Dournazac
Département:	Haute-Vienne
Ch:	4
SdB:	3
Surface:	264 m ²
Terrain:	21285 m ²

RÉSUMÉ

Une belle propriété avec deux étangs située dans un village avec des commerces, au cœur du Parc national du Périgord-Limousin, 38 km de Limoges.

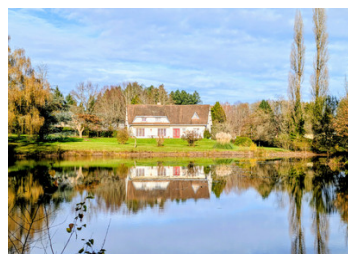


DPE



NB. Les prix cités font référence à des transactions en euros. Les fluctuations des taux de change ne sont pas de la responsabilité de l'agence ou de ceux qui la représentent. L'agence et ses représentants ne sont pas autorisés à faire ou donner des garanties relatives à la propriété. Ces indications ne font pas partie d'une offre ou d'un contrat et ne doivent pas être considérées comme des déclarations ou des représentations de faits, mais comme une représentation générale de la propriété. Toutes les superficies, les mesures ou les distances sont approximatives. Les textes, photographies et plans sont seulement donnés à titre indicatif et ne sont pas nécessairement complets. Leggett n'a pas testé tous les services, équipements ou installations et ne peut donc pas en garantir les spécificités.

Les informations pour les achats hors-plan sont donnés à titre indicatif seulement. La finition de la propriété peut varier. Les acheteurs sont invités à engager un spécialiste pour vérifier les plans et les spécifications énoncées dans leur contrat d'achat avec le promoteur.



DESCRIPTION

Située derrière une haie et accessible par une allée qui entoure la propriété, cette splendide maison exposée plein sud offre une vue sur un étang de 4000m².

Les 2.1 ha de parc comprennent des pelouses verdoyantes, de châtaigniers, un deuxième étang de 1000m², une vue dégagée sur la campagne ainsi qu'une petite cabane à rénover.

Baie vitrée par de nombreuses portes-fenêtres, la maison est baignée de lumière naturelle. Elle dispose d'une cuisine aménagée et d'un salon/salle à manger avec poêle à bois. Le rez-de-chaussée comprend également deux chambres, une salle de bains, un vestiaire et un WC séparé.

Un élégant escalier en marbre mène à l'étage, qui comprend une vaste suite parentale avec deux dressings et une salle de bains. On y trouve également une autre chambre avec salle d'eau attenante et dressing. Une mezzanine est aménagée en espace bureau et en zone de couchage supplémentaire, avec accès à la salle de bains.

Le sous-sol, accessible pour les véhicules par le côté, comprend un grand garage, une cave à vin, une chaufferie et un WC.

La propriété est équipée d'une pompe à chaleur récente et est raccordée au tout-à-l'égout.

Les informations sur les risques auxquels ce bien est exposé sont disponibles sur le site Géorisques : <https://www.georisques.gouv.fr>

TAXES LOCALES

Taxe habitation: EUR

NOTES