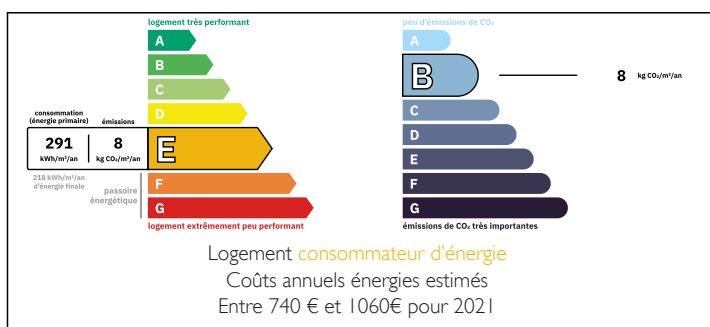


Charmante maison indépendante de plain-pied avec 2 chambres, dans un hameau paisible, avec atelier et jardin

EXCLUSIF



DPE



INFORMATION

Ville:	Plussulien
Département:	Côtes-d'Armor
Ch:	2
SdB:	1
Surface:	57 m ²
Terrain:	670 m ²

RÉSUMÉ

Cette jolie maison est située dans un hameau calme à seulement quelques minutes en voiture des villages de Corlay et Plussulien, et offrant une vie de plain-pied. Un excellent choix pour une résidence principale ou une maison de vacances.

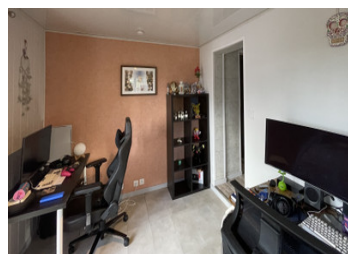
L'hébergement comprend un salon avec chauffage au sol, une cuisine moderne entièrement équipée avec four intégré et plaque à induction, deux chambres (dont une actuellement utilisée comme bureau) ainsi qu'une salle de bains avec un petit espace buanderie attenant.

À l'arrière, vous trouverez un jardin privé avec un potager bien établi et l'accès à l'atelier. L'entrée avec portail offre un vaste espace de stationnement pour plusieurs véhicules.

La propriété bénéficie du double vitrage, d'un chauffage central au bois, ainsi que du chauffage au

NB. Les prix cités font référence à des transactions en euros. Les fluctuations des taux de change ne sont pas de la responsabilité de l'agence ou de ceux qui la représentent. L'agence et ses représentants ne sont pas autorisés à faire ou donner des garanties relatives à la propriété. Ces indications ne font pas partie d'une offre ou d'un contrat et ne doivent pas être considérées comme des déclarations ou des représentations de faits, mais comme une représentation générale de la propriété. Toutes les superficies, les mesures ou les distances sont approximatives. Les textes, photographies et plans sont seulement donnés à titre indicatif et ne sont pas nécessairement complets. Leggett n'a pas testé tous les services, équipements ou installations et ne peut donc pas en garantir les spécificités.

Les informations pour les achats hors-plan sont donnés à titre indicatif seulement. La finition de la propriété peut varier. Les acheteurs sont invités à engager un spécialiste pour vérifier les plans et les spécifications énoncées dans leur contrat d'achat avec le promoteur.



DESCRIPTION

Détails

- Salon (2,87 m x 4,66 m) : Sol carrelé avec chauffage au sol, grandes fenêtres double vitrage, radiateur.
- Cuisine (5,60 m x 3,42 m) : Aménagements modernes, sol stratifié bois, four intégré et plaque à induction, réfrigérateur-congélateur, nombreux rangements, poêle à bois, radiateur.
- Chambre 1 (10,76 m²) : Fenêtre double vitrage, sol stratifié bois, radiateur.
- Bureau / Chambre 2 (2,36 m x 3,73 m) : Sol stratifié, radiateur, fenêtre et porte-fenêtre double vitrage donnant sur le jardin
- Salle de bains & buanderie (2,99 m x 2,60 m) : Sol stratifié bois, baignoire avec douche, lavabo avec meuble vasque, radiateur, fenêtres dépolies, WC. Espace buanderie avec sol carrelé, chauffe-eau et arrivée d'eau pour machine à laver.

Extérieur

- Atelier
- Jardin privé avec potager et arbres fruitiers
- Allée avec portail, offrant un stationnement pour plusieurs véhicules

TAXES LOCALES

Taxe foncière: 420 EUR

Taxe habitation: EUR

NOTES

Les informations sur les risques auxquels ce bien est exposé sont disponibles sur le site Géorisques : <https://www.georisques.gouv.fr>