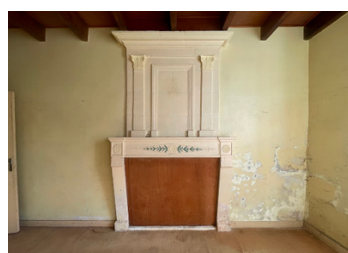


UNDER OFFER Jolie corps de ferme 5 pieces à rénover, avec dependances sur plus de 9 hectares de terrain.



INFORMATION

Ville:	Saint-Palais-de-Négrignac
Département:	Charente-Maritime
Ch:	3
SdB:	1
Surface:	106 m2
Terrain:	91483 m2

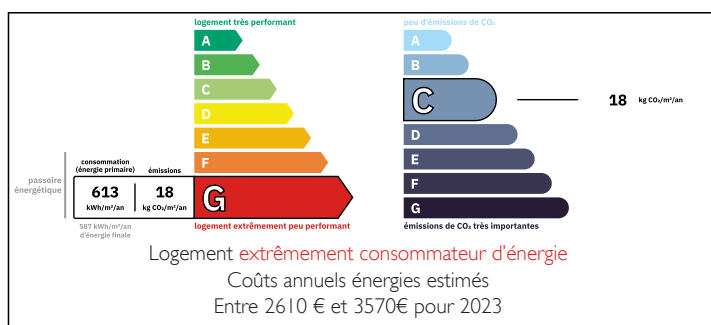


RÉSUMÉ

Cette magnifique maison en pierre, nichée dans une campagne paisible, n'attend que de devenir une chaleureuse demeure familiale ou une résidence secondaire. De nombreux éléments d'origine peuvent être conservés pour créer une superbe maison de campagne, à proximité de toutes les commodités et entourée d'un vaste terrain.

Commentaires

DPE



NB. Les prix cités font référence à des transactions en euros. Les fluctuations des taux de change ne sont pas de la responsabilité de l'agence ou de ceux qui la représentent. L'agence et ses représentants ne sont pas autorisés à faire ou donner des garanties relatives à la propriété. Ces indications ne font pas partie d'une offre ou d'un contrat et ne doivent pas être considérées comme des déclarations ou des représentations de faits, mais comme une représentation générale de la propriété. Toutes les superficies, les mesures ou les distances sont approximatives. Les textes, photographies et plans sont seulement donnés à titre indicatif et ne sont pas nécessairement complets. Leggett n'a pas testé tous les services, équipements ou installations et ne peut donc pas en garantir les spécificités.

Les informations pour les achats hors-plan sont donnés à titre indicatif seulement. La finition de la propriété peut varier. Les acheteurs sont invités à engager un spécialiste pour vérifier les plans et les spécifications énoncées dans leur contrat d'achat avec le promoteur.



DESCRIPTION

Cette maison en pierre comprend quatre pièces au rez-de-chaussée, une salle de bains et des toilettes, ainsi qu'une chambre et un grenier à l'étage.

À l'arrière de la maison se trouve un vaste espace de rangement (l'ancien chai à vin) qui peut être transformé en espace de vie supplémentaire.

En face de la maison se trouvent les dépendances (environ 300 m²), offrant de nombreuses possibilités d'aménagement : espace de vie, atelier, garage... à vous de choisir !

Cuisine/salle à manger : 26 m²

Séjour : 23 m²

Chambre 1 : 15 m²

Chambre 2 : 11 m²

Chambre 3 : 14 m²

Salle d'eau et toilettes séparées.

Grenier

Les informations sur les risques auxquels ce bien est exposé sont disponibles sur le site Géorisques : <https://www.georisques.gouv.fr>

TAXES LOCALES

Taxe foncière: 600 EUR

Taxe habitation: EUR

NOTES