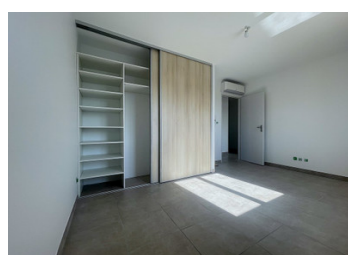
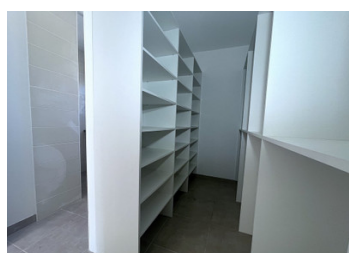
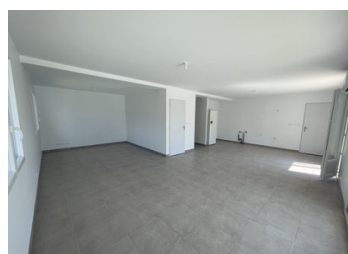
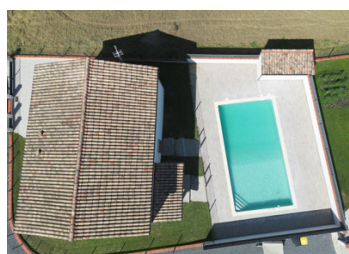


## VILLA RECENTE T5 AVEC PISCINE



## INFORMATION

Ville:	Saint-Sulpice-la-Pointe
Département:	Tarn
Ch:	4
SdB:	2
Surface:	140 m <sup>2</sup>
Terrain:	527 m <sup>2</sup>

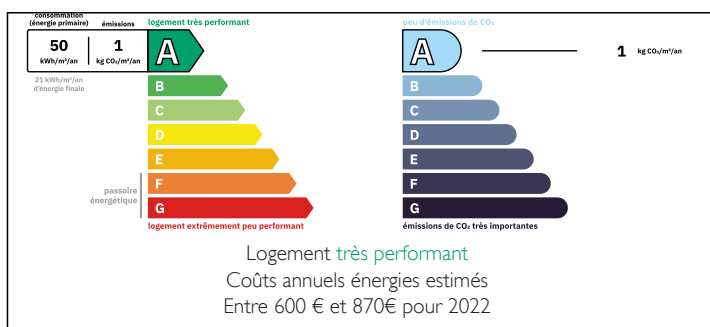
## RÉSUMÉ

Située dans une impasse résidentielle calme, à proximité immédiate du centre-ville et de toutes les commodités, cette villa contemporaine de 140 m<sup>2</sup>, éditée sur une parcelle clôturée de 527 m<sup>2</sup>, offre un cadre de vie à la fois moderne, confortable et fonctionnel.

Elle est équipée de la climatisation réversible dans l'ensemble des pièces. La cuisine est à créer selon vos goûts. Le prix reste à discuter.

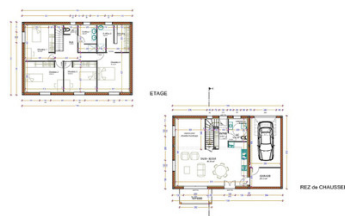
Pour vos moments de détente, profitez d'une piscine de 6 x 12 équipée d'un liner armé récent.

## DPE



NB. Les prix cités font référence à des transactions en euros. Les fluctuations des taux de change ne sont pas de la responsabilité de l'agence ou de ceux qui la représentent. L'agence et ses représentants ne sont pas autorisés à faire ou donner des garanties relatives à la propriété. Ces indications ne font pas partie d'une offre ou d'un contrat et ne doivent pas être considérées comme des déclarations ou des représentations de faits, mais comme une représentation générale de la propriété. Toutes les superficies, les mesures ou les distances sont approximatives. Les textes, photographies et plans sont seulement donnés à titre indicatif et ne sont pas nécessairement complets. Leggett n'a pas testé tous les services, équipements ou installations et ne peut donc pas en garantir les spécificités.

Les informations pour les achats hors-plan sont donnés à titre indicatif seulement. La finition de la propriété peut varier. Les acheteurs sont invités à engager un spécialiste pour vérifier les plans et les spécifications énoncées dans leur contrat d'achat avec le promoteur.



## DESCRIPTION

Agencement du rez-de-chaussée

Belle pièce de vie de 44 m<sup>2</sup>, lumineuse, avec cuisine ouverte et accès direct à la terrasse grâce à une baie vitrée et une porte-fenêtre.

Cellier de 7 m<sup>2</sup>, carrelé, avec évier double bac et accès direct au garage.

Entrée avec dressing et WC indépendant (emplacement prévu pour une douche).

Garage isolé et carrelé, pratique et propre.

Ballon thermodynamique astucieusement placé sous l'escalier.

À l'étage (entièrement carrelé)

4 chambres avec dressing, dont une suite parentale de 25 m<sup>2</sup> comprenant sa salle d'eau et un grand dressing aménagé.

WC indépendant

Salle d'eau moderne, avec douche et double vasque.

-----

Les informations sur les risques auxquels ce bien est exposé sont disponibles sur le site Géorisques : <https://www.georisques.gouv.fr>

## TAXES LOCALES

Taxe habitation: EUR

## NOTES