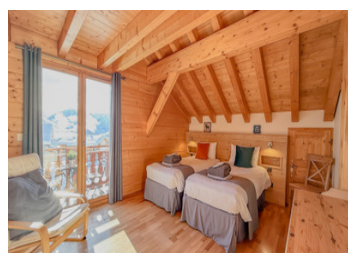
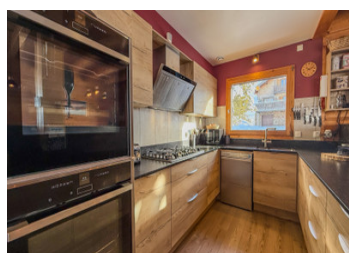


Chalet d'exception au bord des pistes, Alpe d'Huez 8 chambres / sdb attenent, spa, hammam et salle de cinéma

EXCLUSIF



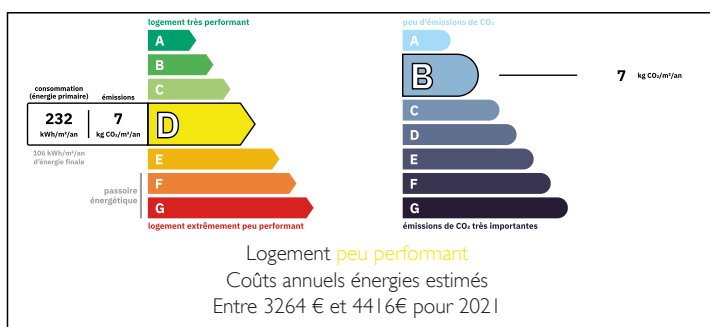
## INFORMATION

Ville:	Huez
Département:	Isère
Ch:	8
SdB:	8
Surface:	240 m <sup>2</sup>
Terrain:	900 m <sup>2</sup>

## RÉSUMÉ

Situé à l'altiport, l'un des emplacements les plus recherchés de l'Alpe d'Huez, ce superbe chalet est une résidence exceptionnelle au pied des pistes offrant un mélange exceptionnel de design alpin contemporain, de confort raffiné et de vues panoramiques orientées sud. Conçu et construit en 2002 par Artru Architectures Grenoble, le chalet s'élève à 1870 mètres d'altitude et bénéficie de vues majestueuses s'étendant vers le Pic Blanc (3300m) et le massif environnant des Grand Rousses. Cette propriété prestigieuse peut accueillir jusqu'à 18 personnes et convient parfaitement comme retraite privée en montagne ou comme actif locatif de luxe très performant dans une station réputée pour son attrait toute l'année.

## DPE



NB. Les prix cités font référence à des transactions en euros. Les fluctuations des taux de change ne sont pas de la responsabilité de l'agence ou de ceux qui la représentent. L'agence et ses représentants ne sont pas autorisés à faire ou donner des garanties relatives à la propriété. Ces indications ne font pas partie d'une offre ou d'un contrat et ne doivent pas être considérées comme des déclarations ou des représentations de faits, mais comme une représentation générale de la propriété. Toutes les superficies, les mesures ou les distances sont approximatives. Les textes, photographies et plans sont seulement donnés à titre indicatif et ne sont pas nécessairement complets. Leggett n'a pas testé tous les services, équipements ou installations et ne peut donc pas en garantir les spécificités.

Les informations pour les achats hors-plan sont donnés à titre indicatif seulement. La finition de la propriété peut varier. Les acheteurs sont invités à engager un spécialiste pour vérifier les plans et les spécifications énoncées dans leur contrat d'achat avec le promoteur.



## DESCRIPTION

Un emplacement privilégié dans un complexe de classe mondiale

Située au cœur du massif des Grandes Rousses, l'Alpe d'Huez est célèbre pour ses 250 km de reliefs variés, sa qualité de neige exceptionnelle et plus de 300 jours de soleil par an, ce qui lui vaut son surnom de « L'île au soleil ». Des zones douces pour débutants aux descentes experts emblématiques comme la Sarenne de 16 km, la station offre l'une des expériences de ski les plus complètes des Alpes.

En été, l'Alpe d'Huez se transforme en un terrain de jeu alpin animé. Les cyclistes du monde entier viennent s'attaquer aux légendaires 21 virages en épingle du Tour de France, tandis que les randonneurs et vététistes profitent d'un vaste réseau de remontées mécaniques fonctionnant en juillet et août.

Le Chalet Namika a été soigneusement conçu pour combiner des volumes généreux, un style contemporain élégant et une fonctionnalité sans effort. De grandes baies vitrées et des portes coulissantes garantissent que la lumière naturelle, les panoramas sur les montagnes et l'ensoleillement toute l'année sont au cœur de l'expérience de vie.

Les atouts :

- 7 chambres joliment aménagées avec salle de bains privative, chacune avec un excellent rangement, et deux dotées de balcons privés avec vue directe sur les pistes.
  - 8ème chambre/logement du personnel avec douche et WC, idéale pour un séjour ou un usage privé.
- Espaces de vie et de divertissement
- Vaste salon et salle à manger décloisonnés avec un mobilier en cuir souple et une atmosphère chaleureuse et...

## TAXES LOCALES

Taxe foncière: **6173 EUR**

Taxe habitation: **EUR**

## NOTES