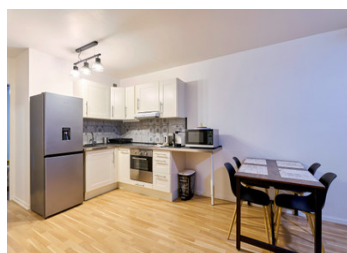
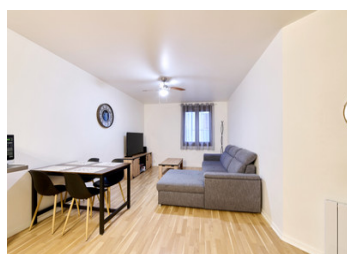
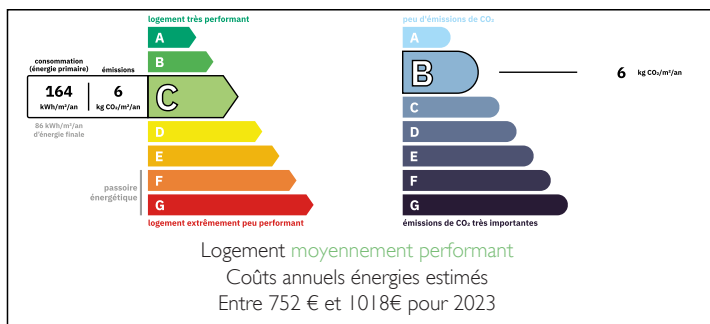


Appartement T2 DAX Centre-ville proche proche Fontaine Chaude

EXCLUSIF



DPE



INFORMATION

| | |
|--------------|-------------------|
| Ville: | Dax |
| Département: | Landes |
| Ch: | I |
| SdB: | I |
| Surface: | 45 m ² |
| Terrain: | 0 m ² |

RÉSUMÉ

Grand T2 de 45,49 m² habitable idéalement situé à environ 150 mètres de la Place de la Fontaine Chaude et de toutes les commodités du centre-ville de Dax, ainsi que la proximité des établissements thermaux tout autour (environ 300 mètres des Thermes Bérot, des Thermes Bains Saint Pierre, ou encore des Thermes Foch).

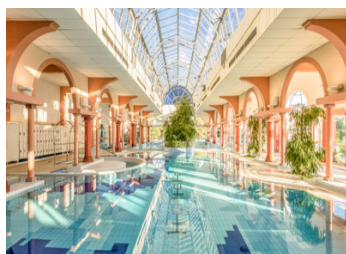
Il est en parfait état et joliment décoré, avec une grande chambre et une belle pièce principale facile à meubler. Résidence avec ascenseur. Il est vendu intégralement meublé et équipé pour un éventuel investisseur qui souhaiterait poursuivre la location curiste ou Airbnb (900€/cure, potentiel max de 15 cures/an).

Un parking privatif en sous-sol sécurisé est également compris dans le prix dans une résidence voisine, vous n'aurez donc pas à vous soucier du stationnement.

Cet appartement T2 vous permettra de poser vos valises sans faire la moindre...

NB. Les prix cités font référence à des transactions en euros. Les fluctuations des taux de change ne sont pas de la responsabilité de l'agence ou de ceux qui la représentent. L'agence et ses représentants ne sont pas autorisés à faire ou donner des garanties relatives à la propriété. Ces indications ne font pas partie d'une offre ou d'un contrat et ne doivent pas être considérées comme des déclarations ou des représentations de faits, mais comme une représentation générale de la propriété. Toutes les superficies, les mesures ou les distances sont approximatives. Les textes, photographies et plans sont seulement donnés à titre indicatif et ne sont pas nécessairement complets. Leggett n'a pas testé tous les services, équipements ou installations et ne peut donc pas en garantir les spécificités.

Les informations pour les achats hors-plan sont donnés à titre indicatif seulement. La finition de la propriété peut varier. Les acheteurs sont invités à engager un spécialiste pour vérifier les plans et les spécifications énoncées dans leur contrat d'achat avec le promoteur.



TAXES LOCALES

Taxe foncière: 924 EUR

Taxe habitation: EUR

NOTES

DESCRIPTION

Surfaces Loi Carrez :

Séjour/cuisine : 28,27 m²

Salle d'eau - WC : 3,94 m²

Chambre avec placard : 13,28 m²

Charges copro :

Appartement : 899€/an

Parking sous-sol : 247€/an

Équipements :

Four micro-ondes, plaque induction, réfrigérateur-congélateur, bouilloire, cafetière Dolce Gusto Switch, four électrique. Vaisselle + accessoires de cuisine.

1 table de cuisine + 4 chaises.

Canapé convertible pour 2 personnes supplémentaires, table basse, meuble TV, TV HD 4K.

Lave linge, table et fer à repasser.

Lit en 160 cm x 200, dressing et bureau + fauteuil.

Copropriété de 15 lots

Charges annuelles prévisionnelles : 899€

Les informations sur les risques auxquels ce bien est exposé sont disponibles sur le site Géorisques : <https://www.georisques.gouv.fr>