

Maison de deux chambres pas loin d'un base de loisir.

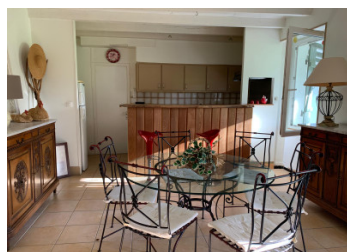


INFORMATION

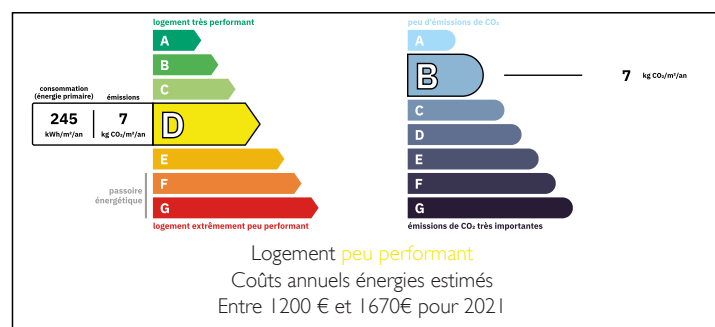
Ville:	Carsac-de-Gurson
Département:	Dordogne
Ch:	2
SdB:	1
Surface:	94 m ²
Terrain:	2558 m ²

RÉSUMÉ

Cette maison ancienne offre environ 100 m² habitables dans un environnement calme et agréable.



DPE



NB. Les prix cités font référence à des transactions en euros. Les fluctuations des taux de change ne sont pas de la responsabilité de l'agence ou de ceux qui la représentent. L'agence et ses représentants ne sont pas autorisés à faire ou donner des garanties relatives à la propriété. Ces indications ne font pas partie d'une offre ou d'un contrat et ne doivent pas être considérées comme des déclarations ou des représentations de faits, mais comme une représentation générale de la propriété. Toutes les superficies, les mesures ou les distances sont approximatives. Les textes, photographies et plans sont seulement donnés à titre indicatif et ne sont pas nécessairement complets. Leggett n'a pas testé tous les services, équipements ou installations et ne peut donc pas en garantir les spécificités.

Les informations pour les achats hors-plan sont donnés à titre indicatif seulement. La finition de la propriété peut varier. Les acheteurs sont invités à engager un spécialiste pour vérifier les plans et les spécifications énoncées dans leur contrat d'achat avec le promoteur.



DESCRIPTION

L'intérieur se compose de quatre pièces, dont deux chambres confortables, une salle d'eau et des toilettes indépendantes. La cuisine est équipée et pensée pour un usage pratique. Le mode de chauffage associe l'électricité et le bois, avec un insert de cheminée apportant une atmosphère chaleureuse à la maison.

À l'extérieur, une terrasse de 16,80 m² permet de profiter pleinement des beaux jours. Les menuiseries en PVC double vitrage et les volets en bois assurent une bonne isolation et un cadre de vie paisible.

La situation est idéale : commerces accessibles en moins de 10 km, écoles à seulement 4 minutes et gare à environ 8 minutes, facilitant les déplacements tout en bénéficiant du calme de la campagne.

Les informations sur les risques auxquels ce bien est exposé sont disponibles sur le site Géorisques : <https://www.georisques.gouv.fr>

TAXES LOCALES

Taxe habitation: EUR

NOTES