

Magnifique chalet alpin à vendre à Serre Chevalier, 5 chambres et vue imprenable. (VOIR LA VIDÉO CI-DESSOUS)

EXCLUSIF

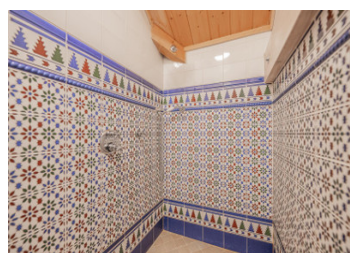
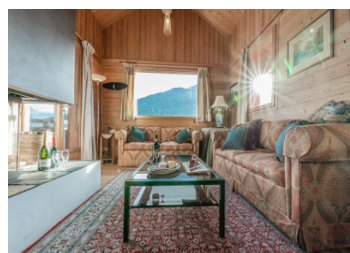
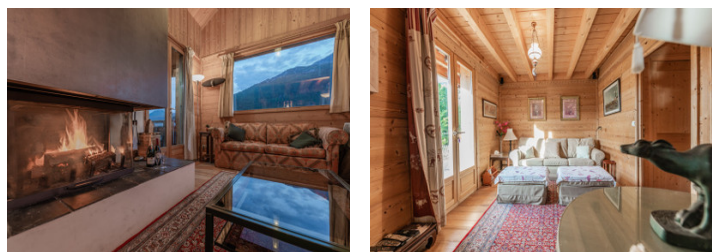


INFORMATION

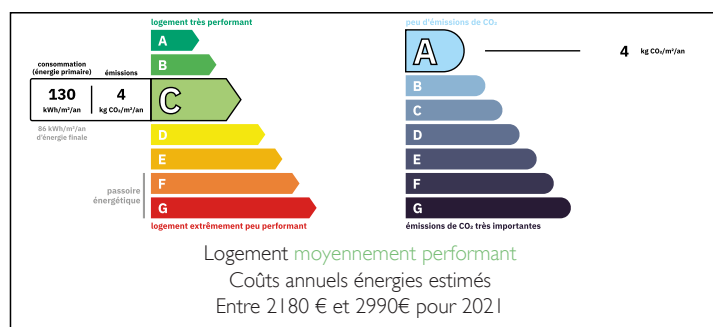
Ville:	Saint-Chaffrey
Département:	Hautes-Alpes
Ch:	5
SdB:	5
Surface:	240 m ²
Terrain:	1608 m ²

RÉSUMÉ

Chalet de ski classique dans un endroit calme, bien entretenu et vendu meublé.



DPE



NB. Les prix cités font référence à des transactions en euros. Les fluctuations des taux de change ne sont pas de la responsabilité de l'agence ou de ceux qui la représentent. L'agence et ses représentants ne sont pas autorisés à faire ou donner des garanties relatives à la propriété. Ces indications ne font pas partie d'une offre ou d'un contrat et ne doivent pas être considérées comme des déclarations ou des représentations de faits, mais comme une représentation générale de la propriété. Toutes les superficies, les mesures ou les distances sont approximatives. Les textes, photographies et plans sont seulement donnés à titre indicatif et ne sont pas nécessairement complets. Leggett n'a pas testé tous les services, équipements ou installations et ne peut donc pas en garantir les spécificités.

Les informations pour les achats hors-plan sont donnés à titre indicatif seulement. La finition de la propriété peut varier. Les acheteurs sont invités à engager un spécialiste pour vérifier les plans et les spécifications énoncées dans leur contrat d'achat avec le promoteur.



DESCRIPTION

Le chalet...

Cette superbe propriété a été construite en 2005 selon des normes très élevées. Elle est située dans un quartier très prisé de Saint Chaffrey, sur le versant sud de la vallée, où la vue est exceptionnelle. Le chalet est construit sur un grand terrain de plus de 1 100 m² et dispose d'un grand jardin plat et ensoleillé toute la journée. Le chalet dispose d'un garage de bonne taille et se compose essentiellement de deux parties reliées entre elles. Cet aspect pratique de la configuration du chalet permet d'accueillir des groupes plus importants si nécessaire ou, comme c'est souvent le cas, d'offrir un espace séparé aux plus jeunes membres de la famille. Les deux parties du chalet sont reliées par un petit bureau.

L'espace de vie principal se compose d'une cuisine/salle à manger ouverte et de deux salons... l'un avec une cheminée à foyer ouvert, l'autre réservé à la télévision. Les cinq chambres disposent toutes de leur propre salle de bain/douche. Le style du chalet est traditionnel, mais il est équipé de luxes modernes tels qu'un sauna pour quatre personnes et un système d'aspiration centralisé pour faciliter le nettoyage. Le chalet est chauffé par une pompe à chaleur géothermique, très économique. La cote énergétique de la propriété est excellente.

Les propriétaires actuels louent la propriété par l'intermédiaire d'une société locale très réputée, dont les clients apprécient beaucoup leur séjour ici. Les avis sur le chalet sont disponibles sur de...

TAXES LOCALES

Taxe habitation: EUR

NOTES