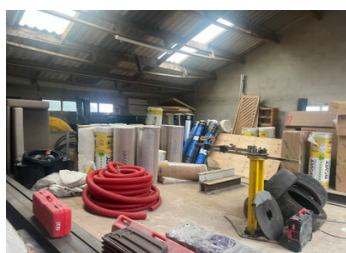


A vendre -Entrepôt Industriel de 521 m2 sur la commune de Portbail sur mer (Denneville) avec un accès véhicule



DPE

DPE non requis.

## INFORMATION

Ville:	Port-Bail-sur-Mer
Département:	Manche
Ch:	0
SdB:	0
Surface:	525 m2
Terrain:	1500 m2

## RÉSUMÉ

A vendre , Leggett Immobilier vous propose un : Entrepôt / hangar industriel d'une surface de 525 m<sup>2</sup>, situé à Denneville, commune de Portbail sur mer, Manche Normandie à seulement 3 km de la côte.

Cet entrepot industriel se trouve au 1er étage d'un immeuble et dispose d'un accès véhicule via une rampe.

Grande surface intérieure, offrant un beau volume libre et facilement aménageable.

Entrepôt raccordé au tout-à-l'égout, à l'eau et à l'électricité.

Présence de sanitaires ainsi que d'une salle de repos pour salariés ou ouvriers.

Entrée privative garantissant une totale indépendance.

Porte de garage électrique facilitant les accès et les manœuvres.

Espace extérieur d'environ 600 m<sup>2</sup>, idéal pour stationnement ou stockage complémentaire.

Bien adapté pour une entreprise du BTP, une

NB. Les prix cités font référence à des transactions en euros. Les fluctuations des taux de change ne sont pas de la responsabilité de l'agence ou de ceux qui la représentent. L'agence et ses représentants ne sont pas autorisés à faire ou donner des garanties relatives à la propriété. Ces indications ne font pas partie d'une offre ou d'un contrat et ne doivent pas être considérées comme des déclarations ou des représentations de faits, mais comme une représentation générale de la propriété. Toutes les superficies, les mesures ou les distances sont approximatives. Les textes, photographies et plans sont seulement donnés à titre indicatif et ne sont pas nécessairement complets. Leggett n'a pas testé tous les services, équipements ou installations et ne peut donc pas en garantir les spécificités.

Les informations pour les achats hors-plan sont donnés à titre indicatif seulement. La finition de la propriété peut varier. Les acheteurs sont invités à engager un spécialiste pour vérifier les plans et les spécifications énoncées dans leur contrat d'achat avec le promoteur.



## DESCRIPTION

A vendre : Leggett Immobilier vous propose cet entrepôt / hangar industriel d'une surface de 525 m<sup>2</sup>, situé à Denneville, sur la commune de PORTBAIL dans la Manche en Normandie à seulement 3 km de la côte.

Le bien se trouve au 1er étage d'un immeuble et dispose d'un accès véhicule via une rampe.

Grande surface intérieure, offrant un beau volume libre et facilement aménageable.

Entrepôt raccordé au tout-à-l'égout, à l'eau et à l'électricité.

Présence de sanitaires ainsi que d'une salle de repos pour salariés ou ouvriers.

Entrée privative garantissant une totale indépendance.

Porte de garage électrique facilitant les accès et les manœuvres.

Espace extérieur d'environ 600 m<sup>2</sup>, idéal pour stationnement ou stockage complémentaire.

Bien adapté pour une entreprise du BTP, une activité artisanale ou logistique.

Possibilité de création de box de stockage à louer en partie.

Idéal également pour l'hivernage de camping-cars ou véhicules de loisirs.

Emplacement recherché, à proximité immédiate de la mer.

Bien disponible fin décembre.

## TAXES LOCALES

Taxe habitation: EUR

## NOTES

Entrepôt industriel 525 m<sup>2</sup> à Denneville, proche mer, accès véhicule.

Hangar avec grand volume, sanitaires, porte électrique et espace extérieur.

Idéal BTP, stockage professionnel ou création de box à louer.

Entrepôt avec terrain extérieur de 600 m<sup>2</sup> dans la Manche.

Hivernage camping-cars et véhicules de loisirs à 3 km de la côte.

Rare opportunity :Appellez-moi pour une visite

-----

Les informations sur les risques auxquels ce bien est