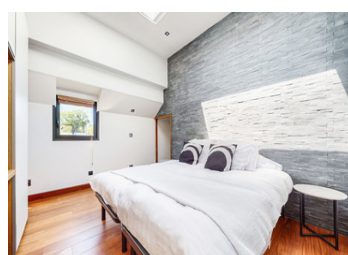
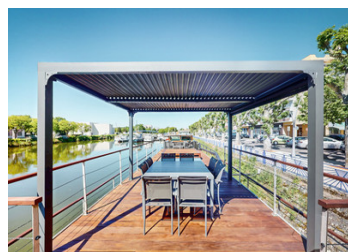


Péniche de standing avec 3 chambres et 1 studio indépendant. 145m2 habitable et 100m2 de terrasse.



## INFORMATION

Ville:	Montceau-les-Mines
Département:	Saône-et-Loire
Ch:	3
SdB:	3
Surface:	145 m2
Terrain:	100 m2



## DPE

DPE non requis.

## RÉSUMÉ

Logement 1:

Studio indépendant de 25m2 entièrement équipé et meublé.

Cuisine

salle d'eau avec wc

séjour / chambre avec rangements

Logement 2

Logement de 120m2 entièrement équipé et meublé

Cuisine ouvert

Salon,

3 chambres

2 salles d'eau

2 wc

1 dressing

1 entrée

1 buanderie

Extérieur:

1 terrasse de 100m2

1 timonerie de 4m2

NB. Les prix cités font référence à des transactions en euros. Les fluctuations des taux de change ne sont pas de la responsabilité de l'agence ou de ceux qui la représentent. L'agence et ses représentants ne sont pas autorisés à faire ou donner des garanties relatives à la propriété. Ces indications ne font pas partie d'une offre ou d'un contrat et ne doivent pas être considérées comme des déclarations ou des représentations de faits, mais comme une représentation générale de la propriété. Toutes les superficies, les mesures ou les distances sont approximatives. Les textes, photographies et plans sont seulement donnés à titre indicatif et ne sont pas nécessairement complets. Leggett n'a pas testé tous les services, équipements ou installations et ne peut donc pas en garantir les spécificités.

Les informations pour les achats hors-plan sont donnés à titre indicatif seulement. La finition de la propriété peut varier. Les acheteurs sont invités à engager un spécialiste pour vérifier les plans et les spécifications énoncées dans leur contrat d'achat avec le promoteur.



## DESCRIPTION

Magnifique péniche avec tous les luxes ! Un vrai bijou où vivre.

Une fois que vous mettez les pieds dans cette péniche, vous pouvez déjà le sentir. C'est un petit paradis sur l'eau. Tout a été pensé, tout a été fourni. Ici, on peut vraiment vivre dans le luxe. Seuls des matériaux solides ont été utilisés pour la restauration et l'ameublement. Une réflexion attentive a été portée à la disposition et à l'utilisation des espaces. C'est véritablement un joyau de la décoration intérieure.

La péniche est divisée en deux parties.

Il y a une petite logement avec cuisine, un salon avec canapé-lit, une salle de bain avec douche et toilettes d'un côté du bateau. Là encore, seuls des matériaux de bonne qualité ont été utilisés. Cuisine entièrement équipée avec four à micro-ondes. Four électrique, cuisinière à induction avec 3 points de cuisson, hotte, lave-vaisselle. Un seul levier. Un petit réfrigérateur. Une machine à laver/sèche-linge combiné. Beaucoup d'espace de rangement. Le salon se compose d'un canapé-lit de 140x190 m. Une table que l'on peut cliquer a table bas pour utiliser le lit. Le bois utilisé dans cette pièce pour la finition est du Teck. Une télévision est fournie. Parquet (merbeau). Dans la salle de bain, une douche à l'italienne avec éclairage LED. Un évier. Meuble Teck. Des toilettes suspendues.

Dans le deuxième logement, nous entrons par un magnifique hall d'entrée en Teck. Avec un parquet d' Aframosia. Il y a un éclairage automatique partout dans le couloir. Éclairage...

## TAXES LOCALES

Taxe habitation: EUR

## NOTES