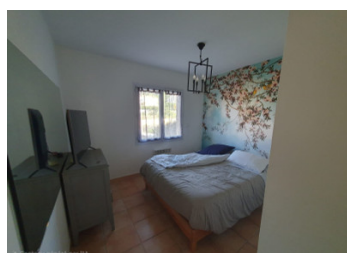
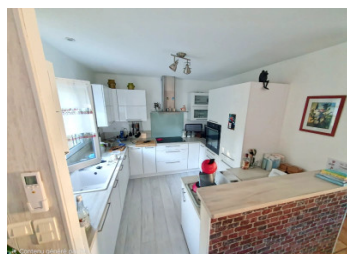


Maison plain pied sur soul sol aménagée (possible studio) avec jardin proche des commodités



INFORMATION

Ville:	Boulazac Isle Manoire
Département:	Dordogne
Ch:	3
SdB:	2
Surface:	134 m ²
Terrain:	1312 m ²



RÉSUMÉ

Maison au calme dans un secteur recherché très proche des commodités.

Maison de plain pied sur sous sol aménagé (possibilité studio) avec jardin cloturé.

Elle se compose de plain pied d'une entrée avec salon salle à manger et cuisine tout équipée, avec double accès terrasse,

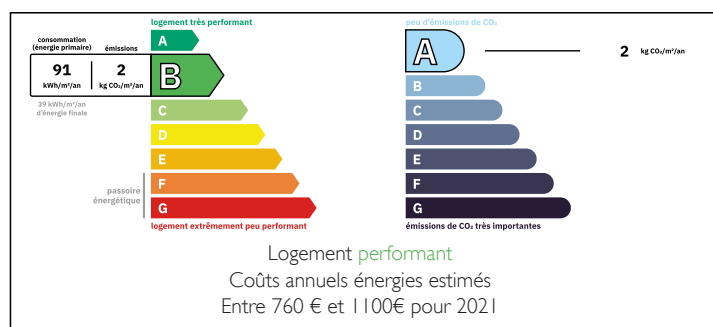
3 chambres,
1 salle de bain
1 wc indépendant

Le soul sol aménagé :

1 chambre,
1 pièce de vie,
1 salle d'eau avec wc.

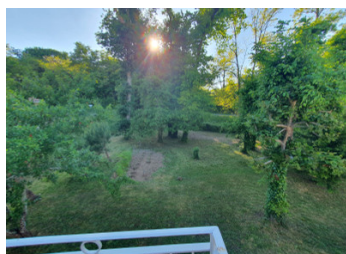
Garage porte électrique

DPE



NB. Les prix cités font référence à des transactions en euros. Les fluctuations des taux de change ne sont pas de la responsabilité de l'agence ou de ceux qui la représentent. L'agence et ses représentants ne sont pas autorisés à faire ou donner des garanties relatives à la propriété. Ces indications ne font pas partie d'une offre ou d'un contrat et ne doivent pas être considérées comme des déclarations ou des représentations de faits, mais comme une représentation générale de la propriété. Toutes les superficies, les mesures ou les distances sont approximatives. Les textes, photographies et plans sont seulement donnés à titre indicatif et ne sont pas nécessairement complets. Leggett n'a pas testé tous les services, équipements ou installations et ne peut donc pas en garantir les spécificités.

Les informations pour les achats hors-plan sont donnés à titre indicatif seulement. La finition de la propriété peut varier. Les acheteurs sont invités à engager un spécialiste pour vérifier les plans et les spécifications énoncées dans leur contrat d'achat avec le promoteur.



DESCRIPTION

Maison au calme dans un secteur recherché très proche des commodités.

Maison de plain pied sur sous sol aménagé (possibilité studio) avec jardin clôturé.

Elle se compose de plain pied d'une entrée avec salon salle à manger et cuisine tout équipée, avec double accès terrasse,

3 chambres,

1 salle de bain

1 wc indépendant

Le soul sol aménagé :

1 chambre,

1 pièce de vie,

1 salle d'eau avec wc.

Garage porte électrique

Terrain clôturé arboré avec portail électrique.

Chauffage pompe à chaleur Air Air, Double vitrage, adoucisseur d'eau.

Les informations sur les risques auxquels ce bien est exposé sont disponibles sur le site Géorisques : <https://www.georisques.gouv.fr>

TAXES LOCALES

Taxe foncière: 1500 EUR

Taxe habitation: EUR

NOTES