

Grande maison de 136m2 à 50 m de la plage avec 4 chambres, 1 SDB, 1SDE, 2WC, 1 cuisine séparée, 1 véranda



## INFORMATION

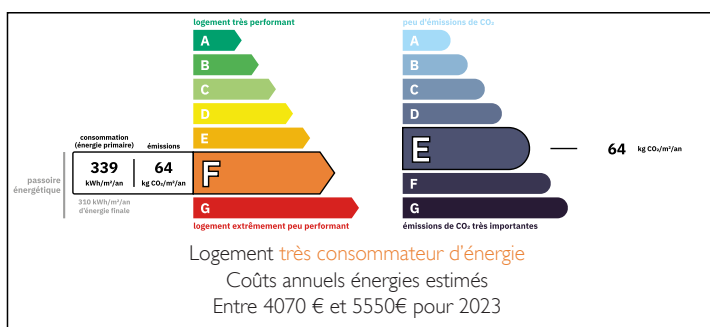
Ville:	Port-Bail-sur-Mer
Département:	Manche
Ch:	4
SdB:	2
Surface:	136 m2
Terrain:	980 m2

## RÉSUMÉ

A vendre : Maison de 135 m2 habitables sur 2 étages et 150m2 de garage et dépendances. Avec 4 chambres, une salle de bain, une salle d'eau, 2 WC, un espace de vie spacieux et très lumineux, sans vis à vis, cette maison est idéale comme maison de vacances ou comme maison familiale. Elle se situe à 50 m de la plage de Lindbergh avec une vue depuis l'étage sur les dunes de Denneville-plage sur la commune de Portbail sur mer, Manche, Normandie, France.

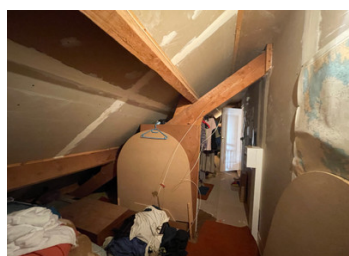
Le jardin clos de 900 m2 est un atout.

## DPE



NB. Les prix cités font référence à des transactions en euros. Les fluctuations des taux de change ne sont pas de la responsabilité de l'agence ou de ceux qui la représentent. L'agence et ses représentants ne sont pas autorisés à faire ou donner des garanties relatives à la propriété. Ces indications ne font pas partie d'une offre ou d'un contrat et ne doivent pas être considérées comme des déclarations ou des représentations de faits, mais comme une représentation générale de la propriété. Toutes les superficies, les mesures ou les distances sont approximatives. Les textes, photographies et plans sont seulement donnés à titre indicatif et ne sont pas nécessairement complets. Leggett n'a pas testé tous les services, équipements ou installations et ne peut donc pas en garantir les spécificités.

Les informations pour les achats hors-plan sont donnés à titre indicatif seulement. La finition de la propriété peut varier. Les acheteurs sont invités à engager un spécialiste pour vérifier les plans et les spécifications énoncées dans leur contrat d'achat avec le promoteur.



## DESCRIPTION

Bien plus qu'une maison, c'est une invitation à vivre au rythme de la mer et des grands espaces normands. Située à Lindbergh Plage, à seulement 2 minutes à pied de la plage de sable fin avec une vue dégagée jusqu'à l'île de Jersey., cette propriété rare de 136 m<sup>2</sup> bénéficie d'un emplacement exceptionnel sur le littoral de Portbail-sur-Mer, dans la Manche, en Normandie. Ici, chaque journée commence par l'air marin et la lumière changeante de la côte.

Idéale en résidence principale comme en maison de vacances, cette maison séduit immédiatement par sa luminosité et ses volumes généreux. Le rez-de-chaussée offre une circulation fluide depuis le couloir d'entrée vers une cuisine aménagée, un WC indépendant, une salle d'eau et deux chambres confortables, toutes équipées de placards intégrés. Le cœur de la maison se révèle dans la spacieuse pièce de vie salon-salle à manger, chaleureusement animée par une cheminée à foyer fermé, parfaite pour les soirées d'hiver. Cette pièce s'ouvre sur une véranda agréable aux beaux jours, idéale pour profiter de la lumière naturelle et de la douceur du climat normand.

À l'étage, un élégant escalier mène à un palier distribuant deux grandes chambres bénéficiant d'une vue dégagée sur les dunes de Denneville, une salle de bain spacieuse, ainsi qu'un vaste espace de stockage courant sur toute la longueur de la maison, un véritable atout pour une résidence familiale ou secondaire.

L'extérieur prolonge harmonieusement l'espace de vie et s'accompagne de plusieurs dépendances, parfaites pour le rangement, un atelier ou...

## TAXES LOCALES

Taxe habitation: EUR

## NOTES