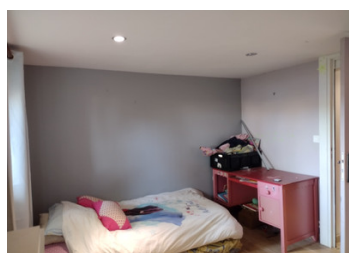
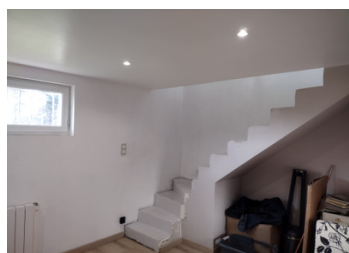


## Maison familiale indépendante - 4 chambres/3 salles de bain avec jardin tout autour et 2nd maison à rénover



## INFORMATION

Ville:	Pindray
Département:	Vienne
Ch:	4
SdB:	3
Surface:	149 m <sup>2</sup>
Terrain:	2600 m <sup>2</sup>



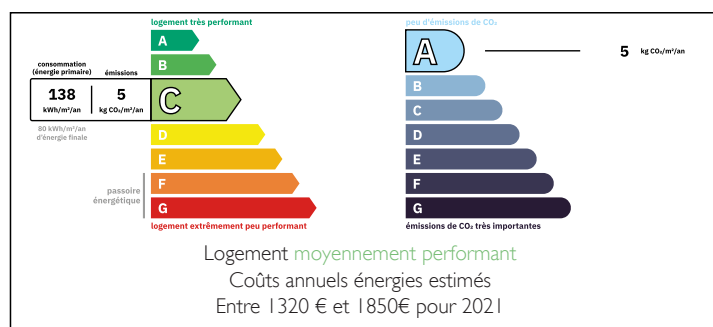
## RÉSUMÉ

Située dans un cadre rural paisible, à quelques minutes en voiture de la ville historique de Montmorillon, cette fabuleuse propriété indépendante offre un espace de vie généreux et un potentiel intéressant avec une deuxième maison à rénover !

La maison principale, répartie sur deux niveaux, comprend quatre chambres et trois salles de bains, ce qui la rend idéale pour une vie de famille. Le cœur de la maison est un espace ouvert et lumineux comprenant le salon, la salle à manger et la cuisine, créant un espace chaleureux et convivial, rehaussé par un magnifique poêle à bois.

L'agencement est particulièrement flexible, avec trois chambres au rez-de-chaussée (dont une avec salle de bains attenante) et deux autres chambres à l'étage, parfaites pour accueillir la famille et les invités.

## DPE



NB. Les prix cités font référence à des transactions en euros. Les fluctuations des taux de change ne sont pas de la responsabilité de l'agence ou de ceux qui la représentent. L'agence et ses représentants ne sont pas autorisés à faire ou donner des garanties relatives à la propriété. Ces indications ne font pas partie d'une offre ou d'un contrat et ne doivent pas être considérées comme des déclarations ou des représentations de faits, mais comme une représentation générale de la propriété. Toutes les superficies, les mesures ou les distances sont approximatives. Les textes, photographies et plans sont seulement donnés à titre indicatif et ne sont pas nécessairement complets. Leggett n'a pas testé tous les services, équipements ou installations et ne peut donc pas en garantir les spécificités.

Les informations pour les achats hors-plan sont donnés à titre indicatif seulement. La finition de la propriété peut varier. Les acheteurs sont invités à engager un spécialiste pour vérifier les plans et les spécifications énoncées dans leur contrat d'achat avec le promoteur.



## DESCRIPTION

Belle maison familiale avec jardin sécurisé à Pindray.

On accède à la propriété par un portail électrique qui s'ouvre sur un grand parking et un terrain sécurisé. Des marches mènent à l'entrée principale.

Premier étage – Salon lumineux et ouvert.

Vous entrez dans une cuisine ouverte, lumineuse et moderne, entièrement équipée et bien conçue, avec une plaque à induction, un four électrique, un lave-vaisselle, de nombreux rangements et un grand plan de travail. Un élégant comptoir ajoute à l'atmosphère conviviale. Un petit placard de rangement près de l'entrée est idéal pour les manteaux et les chaussures.

La cuisine donne sur une salle à manger spacieuse, qui s'ouvre à son tour sur un salon confortable avec vue sur le jardin. Cet espace accueillant bénéficie d'un poêle à bois moderne, de radiateurs électriques et d'une lumière naturelle abondante grâce à trois doubles fenêtres donnant sur le jardin.

Une arcade mène à un couloir avec des rangements supplémentaires, des toilettes séparées avec lavabo et la chambre I, qui comprend une salle de douche attenante.

Dimensions des pièces au premier étage

Cuisine (ouverte) : 5,0 m × 3,6 m

Salle à manger : 4,8 m × 3,6 m

Salon : 6,4 m × 3,5 m

WC : 1,98 m × 0,98 m

Chambre I : 3,1 m × 2,5 m avec salle de douche attenante d'environ 2,8 m<sup>2</sup>

Niveau inférieur – Espace familial modulable

Les escaliers depuis la cuisine mènent au niveau inférieur, où vous...

## TAXES LOCALES

Taxe habitation: EUR

## NOTES