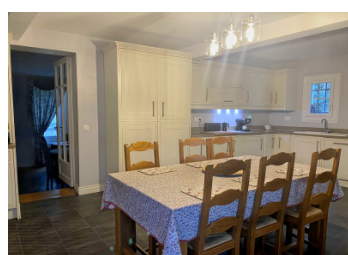


Belle maison de 6 chambres, 1 cottage, 2 gîtes indépendants, salle de réception, piscine, terrain et parking

EXCLUSIF



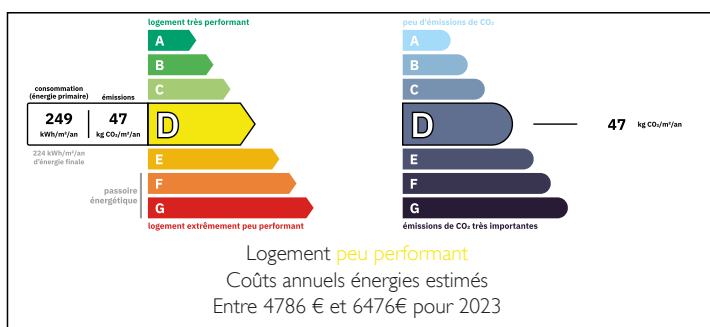
INFORMATION

Ville:	Ribérac
Département:	Dordogne
Ch:	14
SdB:	7
Surface:	300 m ²
Terrain:	14206 m ²

RÉSUMÉ

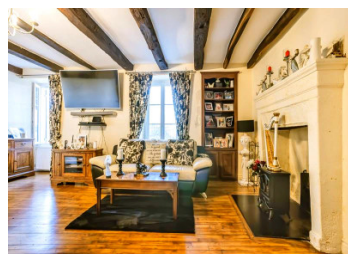
Une résidence principale dispose 6 chambres, dont 5 avec salles des bains attenante, offrant un excellent potentiel pour une activité de chambre d'hôtes de qualité. Les gîtes sont prêt a fonctionner immédiates. Au rez-de-chaussée, un bureau/chambre, avec toilettes et salle de douche séparées, offre une solution d'hébergement flexible. Un élégant salon qui s'ouvre sur une salle à manger spacieuse, capable d'accueillir confortablement les invités séjournant dans la maison principale. La grande cuisine bien équipée s'ouvre directement sur une terrasse couverte, idéale pour les repas en plein air. Plusieurs hébergements indépendants sont disponibles pour les invités. Un charmant cottage propose deux chambres avec salle de bains attenante. Un deuxième gîte de 3 chambres, chacune avec salle de bains attenante et accès à son propre jacuzzi privé. Un troisième gîte, non terminé, 3 chambres avec 3 salle de..

DPE



NB. Les prix cités font référence à des transactions en euros. Les fluctuations des taux de change ne sont pas de la responsabilité de l'agence ou de ceux qui la représentent. L'agence et ses représentants ne sont pas autorisés à faire ou donner des garanties relatives à la propriété. Ces indications ne font pas partie d'une offre ou d'un contrat et ne doivent pas être considérées comme des déclarations ou des représentations de faits, mais comme une représentation générale de la propriété. Toutes les superficies, les mesures ou les distances sont approximatives. Les textes, photographies et plans sont seulement donnés à titre indicatif et ne sont pas nécessairement complets. Leggett n'a pas testé tous les services, équipements ou installations et ne peut donc pas en garantir les spécificités.

Les informations pour les achats hors-plan sont donnés à titre indicatif seulement. La finition de la propriété peut varier. Les acheteurs sont invités à engager un spécialiste pour vérifier les plans et les spécifications énoncées dans leur contrat d'achat avec le promoteur.



DESCRIPTION

En entrant dans cette propriété à ne pas manquer, vous êtes accueilli dans un hall d'entrée lumineux et spacieux (10 m²). Sur un côté se trouve un bureau/chambre au rez-de-chaussée polyvalent, avec une salle de douche (3 m²) et des WC séparés, idéal pour les invités ou pour vivre sur un seul niveau.

Également à ce niveau, un salon traversant (29 m²), baigné de lumière naturelle, s'ouvre harmonieusement sur une salle à manger chaleureuse et accueillante (29 m²) — parfaite pour recevoir. La grande cuisine entièrement équipée (33,6 m²) allie fonctionnalité et style et offre un accès direct aux espaces extérieurs de réception.

Toutes les pièces de la maison bénéficient de fenêtres à double vitrage et de la connexion Wi-Fi, assurant confort et commodité. De nouveaux toits ont été installés sur toutes les propriétés en 2024.

Le premier étage propose une sélection impressionnante de suites de chambres. Une SPACIEUSE CHAMBRE PRINCIPALE (20 m²) dispose d'une salle d'eau attenante avec WC (5 m²) et d'un dressing séparé (6,7 m²).

La CHAMBRE 2 (12 m²) bénéficie également de sa propre salle d'eau privée (3,8 m²).

LES CHAMBRES 3 et 4 forment une suite familiale bien conçue, comprenant deux chambres de (11 m²) et (16 m²), partageant une salle d'eau spacieuse avec WC (8 m²).

La CHAMBRE 5 (11 m²) s'ouvre sur un magnifique balcon en pierre (10 m²) et donne accès à une salle de bain séparée (4 m²), équipée d'une charmante baignoire sur pieds.

La CHAMBRE 6 est une suite...

TAXES LOCALES

Taxe habitation: EUR

NOTES