

Maison mitoyenne d'une chambre de 49 m² située dans le centre de la vieille ville parking gratuit à proximité.



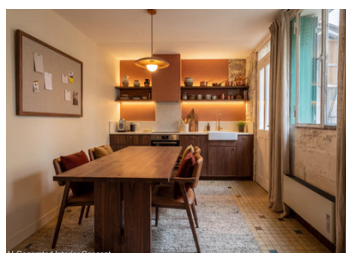
INFORMATION

Ville:	Le Blanc
Département:	Indre
Ch:	I
SdB:	I
Surface:	49 m ²
Terrain:	4 m ²

RÉSUMÉ

Charmante maison en pierre d'une chambre avec petite cour à l'avant, située dans le cœur historique du Blanc, à proximité du château Naillac du XIII^e siècle et du prieuré. La propriété donne sur une ancienne ruelle pavée, sans circulation. Elle est idéale pour ceux qui recherchent une propriété facile à entretenir dans un endroit médiéval, comme résidence principale, location ou pied-à-terre. Les magasins, restaurants, banques et boulangeries sont tous accessibles en 5 à 10 minutes par le bas de la ruelle en escalier, où une route mène vers la Creuse et le centre-ville.

La propriété comprend : un salon de 22 m² avec poêle à bois et panneau électrique, une chambre avec panneau électrique et porte extérieure de 22 m², une cuisine de 7 m² avec panneau électrique, sol carrelé et porte donnant sur la...



DPE

DPE non requis.

NB. Les prix cités font référence à des transactions en euros. Les fluctuations des taux de change ne sont pas de la responsabilité de l'agence ou de ceux qui la représentent. L'agence et ses représentants ne sont pas autorisés à faire ou donner des garanties relatives à la propriété. Ces indications ne font pas partie d'une offre ou d'un contrat et ne doivent pas être considérées comme des déclarations ou des représentations de faits, mais comme une représentation générale de la propriété. Toutes les superficies, les mesures ou les distances sont approximatives. Les textes, photographies et plans sont seulement donnés à titre indicatif et ne sont pas nécessairement complets. Leggett n'a pas testé tous les services, équipements ou installations et ne peut donc pas en garantir les spécificités.

Les informations pour les achats hors-plan sont donnés à titre indicatif seulement. La finition de la propriété peut varier. Les acheteurs sont invités à engager un spécialiste pour vérifier les plans et les spécifications énoncées dans leur contrat d'achat avec le promoteur.



DESCRIPTION

La propriété dispose de deux portes extérieures, l'une donnant sur la cuisine et l'autre sur la chambre située à l'étage inférieur et accessible par un escalier en bois. La date de construction de cette propriété n'est pas connue, mais probablement d'origine médiévale. Les caractéristiques d'origine ont été conservées, notamment les poutres en bois, cheminée en pierre dans le salon et les murs en pierres apparentes. Elle est habitable et les toits sont en bon état.

Située dans le Parc de la Brenne, Le Blanc est une ville animée qui propose un programme d'événements, deux marchés par semaine, écoles, supermarchés, magasins spécialisés et des installations sportives, dont une piscine. La ville compte plusieurs magasins d'antiquités et de brocante.

Le Parc de la Brenne est un parc naturel régional qui compte environ 4 000 lacs, dont ceux de Bellebouche, Saint-Genou, Chaillac et Belabre, où l'on peut se baigner. Il est très apprécié des amateurs de sports de plein air et propose des événements tout au long de l'année, notamment de la randonnée, de la voile, du canoë, du paddle, du vélo, des concerts et des activités pour les enfants.

Les liaisons de transport sont bonnes avec l'autoroute A20 à 20 minutes, des trains rapides depuis Poitiers et Châteauroux vers Paris et le sud, et des vols internationaux et nationaux à bas prix depuis trois aéroports proches : Limoges, Poitiers et Tours.

Les informations sur les risques auxquels ce bien est exposé sont disponibles sur le...

TAXES LOCALES

Taxe foncière: 422 EUR

Taxe habitation: EUR

NOTES