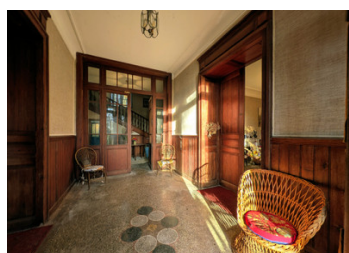


Tarn: Exceptionnel, Anglès, magnifique propriété avec château, dépendances parc, et terrain autour de 6,13 ha

EXCLUSIF



## INFORMATION

Ville:	Anglès
Département:	Tarn
Ch:	15
SdB:	3
Surface:	580 m2
Terrain:	61311 m2

## RÉSUMÉ

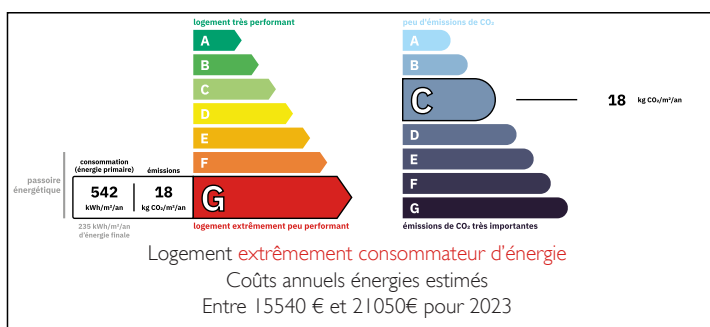
Sur la commune d'Anglès célèbre pour son massif forestier et lacs à proximité, se trouve ce bien unique, un domaine exceptionnel au cœur d'une forêt riche et dense. Un trésor de notre patrimoine local, le château de 580m2 qui y trône fièrement a fait l'objet d'ouvrages et recueils, il constitue toute une page d'histoire dans cette partie de l'Occitanie sauvage et préservée !

Si l'on remonte l'histoire on peut découvrir que Jacques de Citon est propriétaire du château en 1686 alors inachevé. Celui-ci est passé entre de nombreuses mains et a connu des épisodes troubles de notre histoire de France entre terreur, foyers contre révolutionnaires et soulèvements royalistes, le château sera reconstruit au début du 20ème siècle.

Le décors est planté.

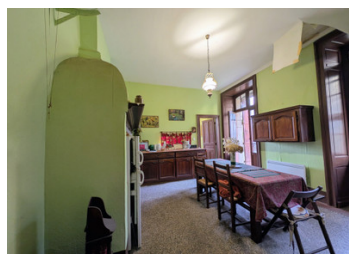
Ce domaine comprend aussi une ancienne maison de métayer, une...

## DPE



NB. Les prix cités font référence à des transactions en euros. Les fluctuations des taux de change ne sont pas de la responsabilité de l'agence ou de ceux qui la représentent. L'agence et ses représentants ne sont pas autorisés à faire ou donner des garanties relatives à la propriété. Ces indications ne font pas partie d'une offre ou d'un contrat et ne doivent pas être considérées comme des déclarations ou des représentations de faits, mais comme une représentation générale de la propriété. Toutes les superficies, les mesures ou les distances sont approximatives. Les textes, photographies et plans sont seulement donnés à titre indicatif et ne sont pas nécessairement complets. Leggett n'a pas testé tous les services, équipements ou installations et ne peut donc pas en garantir les spécificités.

Les informations pour les achats hors-plan sont donnés à titre indicatif seulement. La finition de la propriété peut varier. Les acheteurs sont invités à engager un spécialiste pour vérifier les plans et les spécifications énoncées dans leur contrat d'achat avec le promoteur.



## DESCRIPTION

Débutons la visite, totalement caché au creux de la forêt, empruntons le chemin d'accès et nous découvrons au loin un portail ouvragé en fer forgé et ... le voilà , magique , mystique , avec ses deux tours latérales et son corps central , son parvis à balustrade au cœur d'un parc arboré et ses arbres centenaires ! Il en impose avec sa quarantaine d'ouvertures au moins .

Entouré par maison de métayer et dépendances diverses , c'est LA propriété dont tout le monde rêve !

Après avoir franchi les quelques marches nous voici sur le perron et sa terrasse .

Poussons la porte massive et nous nous trouvons dans l'entrée principale et son hall de 21m<sup>2</sup>

. Nous sommes bien dans un château avec ses boiseries murales son sol ancien et ses portes ouvragées . L'entrée dessert d'une part une magnifique salle à manger de 29m<sup>2</sup> , moulures au plafond boiserie cheminée tout y est , dans son prolongement une arrière cuisine et une cuisine équipée elle aussi d'une cheminées comme dans toutes les pièces d'ailleurs ! Depuis la cuisine on rejoint le large couloir arrière son espace WC cabinet de toilette , on peut soit retourner dans le hall , soit continuer jusqu'au bureau bibliothèque pièce maitresse , qui jouxte à son tour le salon de 30 m<sup>2</sup> magnifique , nous voici à nouveau dans le hall !

La circulation permet une communication ou pas dans chaque pièce .

Partout la luminosité y est...

## TAXES LOCALES

**Taxe foncière:** 1491 EUR

**Taxe habitation:** EUR

## NOTES