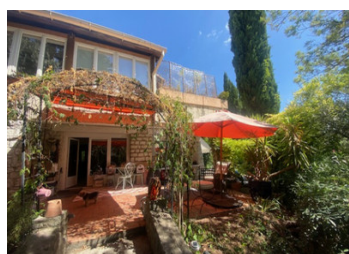


Maison 7 pièces 176m sur terrain 1 850m . Divisée en 2 appartements + maison d'amis. Piscine, cave & parkings



INFORMATION

Ville:	La Colle-sur-Loup
Département:	Alpes-Maritimes
Ch:	3
SdB:	3
Surface:	176 m2
Terrain:	1850 m2

RÉSUMÉ

À La Colle-sur-Loup, laissez-vous séduire par cette propriété au charme bohème, baignée de lumière et offrant une vue panoramique sur Saint-Paul-de-Vence et ses collines.

La maison principale est rénovée avec des matériaux authentiques et naturels, elle dévoile 7 pièces au style bohème-chic.

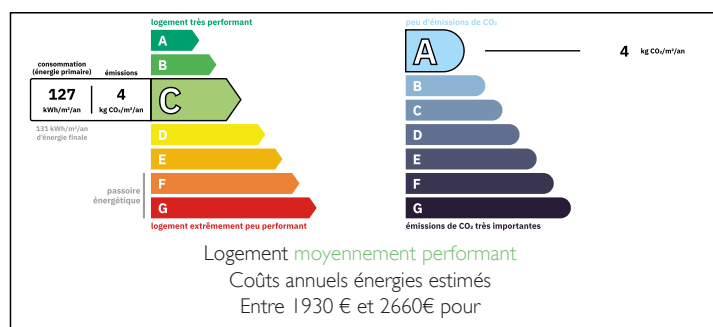
Le terrain de 1 850 m², entièrement clôturé, offre un véritable cocon méditerranéen : piscine, espaces extérieurs propices au farniente, et plusieurs stationnements.

Les + de cette propriété :

- Un bien rare, à l'ambiance bohème
- Une vue panoramique
- De beaux matériaux, un charme fou
- Une configuration modulable selon vos envies
- Un cadre paisible et recherché

Un lieu unique, chaleureux et inspirant, où chaque détail invite à la douceur de vivre.

DPE



NB. Les prix cités font référence à des transactions en euros. Les fluctuations des taux de change ne sont pas de la responsabilité de l'agence ou de ceux qui la représentent. L'agence et ses représentants ne sont pas autorisés à faire ou donner des garanties relatives à la propriété. Ces indications ne font pas partie d'une offre ou d'un contrat et ne doivent pas être considérées comme des déclarations ou des représentations de faits, mais comme une représentation générale de la propriété. Toutes les superficies, les mesures ou les distances sont approximatives. Les textes, photographies et plans sont seulement donnés à titre indicatif et ne sont pas nécessairement complets. Leggett n'a pas testé tous les services, équipements ou installations et ne peut donc pas en garantir les spécificités.

Les informations pour les achats hors-plan sont donnés à titre indicatif seulement. La finition de la propriété peut varier. Les acheteurs sont invités à engager un spécialiste pour vérifier les plans et les spécifications énoncées dans leur contrat d'achat avec le promoteur.

DESCRIPTION

Actuellement aménagée en deux appartements indépendants reliés par un escalier intérieur, elle s'adapte facilement à tous les projets : grande maison familiale, deux espaces de vie distincts, résidence avec potentiel locatif ou maison de vacances . Une adorable maison d'amis complète cet havre de détente — parfaite pour accueillir proches et visiteurs dans un cadre intime et cosy.

Les informations sur les risques auxquels ce bien est exposé sont disponibles sur le site Géorisques : <https://www.georisques.gouv.fr>

TAXES LOCALES

Taxe habitation: EUR

NOTES