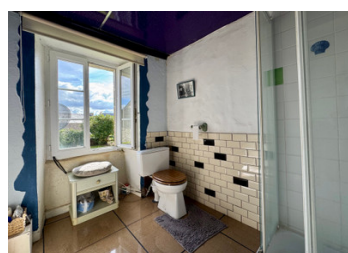
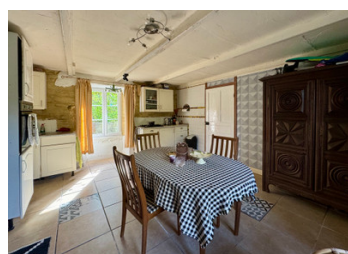


Maison de village bretonne de caractère avec 3 chambres – Landudal (29510)

EXCLUSIF



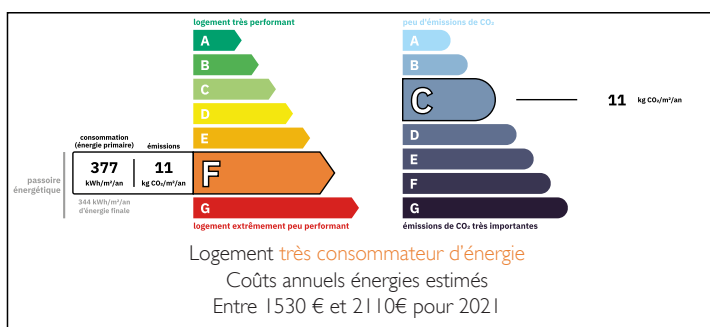
INFORMATION

Ville:	Landudal
Département:	Finistère
Ch:	4
SdB:	1
Surface:	91 m ²
Terrain:	0 m ²

RÉSUMÉ

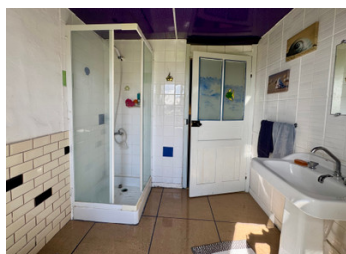
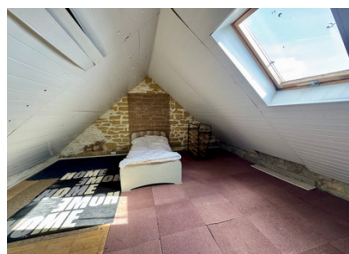
Située au cœur du village de Landudal, cette maison bretonne traditionnelle offre environ 91m² habitables répartis sur trois niveaux. Elle comprend trois chambres, deux poêles à bois et conserve beaucoup de charme. Idéale en résidence principale, maison de vacances ou investissement locatif. L'habitation ne dispose pas d'extérieur ni de stationnement privé, mais un parking communal est accessible à proximité.

DPE



NB. Les prix cités font référence à des transactions en euros. Les fluctuations des taux de change ne sont pas de la responsabilité de l'agence ou de ceux qui la représentent. L'agence et ses représentants ne sont pas autorisés à faire ou donner des garanties relatives à la propriété. Ces indications ne font pas partie d'une offre ou d'un contrat et ne doivent pas être considérées comme des déclarations ou des représentations de faits, mais comme une représentation générale de la propriété. Toutes les superficies, les mesures ou les distances sont approximatives. Les textes, photographies et plans sont seulement donnés à titre indicatif et ne sont pas nécessairement complets. Leggett n'a pas testé tous les services, équipements ou installations et ne peut donc pas en garantir les spécificités.

Les informations pour les achats hors-plan sont donnés à titre indicatif seulement. La finition de la propriété peut varier. Les acheteurs sont invités à engager un spécialiste pour vérifier les plans et les spécifications énoncées dans leur contrat d'achat avec le promoteur.



TAXES LOCALES

Taxe habitation: EUR

NOTES

DESCRIPTION

Cette agréable maison de village est située à Landudal (29510), petite commune accueillante du Finistère, en Bretagne, réputée pour son cadre rural paisible et sa proximité avec des villes plus importantes telles que Briec, Quimper et Châteaulin.

La maison est répartie sur trois niveaux et offre une surface habitable totale d'environ 91 m²

Rez-de-chaussée

Le rez-de-chaussée (environ 44,4 m²) comprend :

Une entrée ouvrant sur un séjour d'environ 17,3 m², équipé d'un poêle à bois avec insert, ainsi que d'une porte et de fenêtres en double vitrage.

Un placard / espace de rangement.

Un couloir arrière donnant accès à la cuisine et à la porte arrière.

Une cuisine spacieuse d'environ 19,6 m², dotée d'un second poêle à bois (non utilisé actuellement), de fenêtres en double vitrage et d'une cuisinière au gaz en bouteille.

Premier étage

Le premier étage se compose de :

Un petit palier.

Deux chambres doubles de belles dimensions, l'une orientée est (environ 18,1 m²) et l'autre orientée ouest (environ 17,8 m²).

Une salle de bains avec WC.

Deuxième étage

Au dernier niveau, vous trouverez :