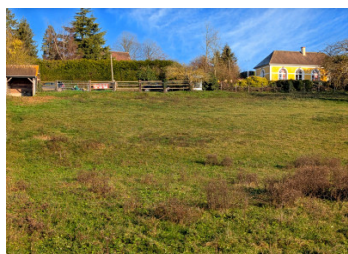


Proche Mortagne au Perche, à la lisière du village, en position dominant avec belle vue sur la campagne...



INFORMATION

Ville:	Mortagne-au-Perche
Département:	Orne
Ch:	I
SdB:	I
Surface:	48 m ²
Terrain:	15668 m ²

RÉSUMÉ

Proche Mortagne au Perche, à la lisière du village, en position dominant .

Belle vue

Propriété construite en 2009, offrant 48m² habitables.

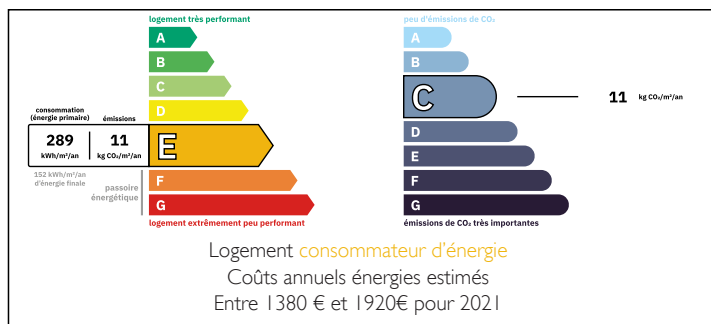
Hauteur sous plafond de 3,30 m.

Abris de chevaux

IH5 terrain

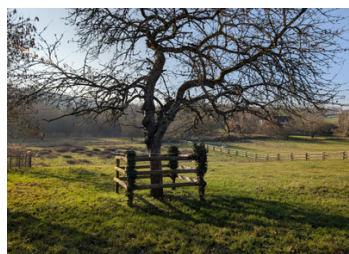
Rivière à la limite du propriété.

DPE



NB. Les prix cités font référence à des transactions en euros. Les fluctuations des taux de change ne sont pas de la responsabilité de l'agence ou de ceux qui la représentent. L'agence et ses représentants ne sont pas autorisés à faire ou donner des garanties relatives à la propriété. Ces indications ne font pas partie d'une offre ou d'un contrat et ne doivent pas être considérées comme des déclarations ou des représentations de faits, mais comme une représentation générale de la propriété. Toutes les superficies, les mesures ou les distances sont approximatives. Les textes, photographies et plans sont seulement donnés à titre indicatif et ne sont pas nécessairement complets. Leggett n'a pas testé tous les services, équipements ou installations et ne peut donc pas en garantir les spécificités.

Les informations pour les achats hors-plan sont donnés à titre indicatif seulement. La finition de la propriété peut varier. Les acheteurs sont invités à engager un spécialiste pour vérifier les plans et les spécifications énoncées dans leur contrat d'achat avec le promoteur.



DESCRIPTION

Propriété unique, style "d'Orangerie" en position dominante sur un terrain de 1H5 avec belle vue sur la campagne.

Construite en 2009, cette maison atypique est un idéal pied à terre de 48m² et hauteur sous plafond de 3,30 m.

Comprenant un séjour avec cheminée, un coin cuisine avec rangement, chambre 12m², salle d'eau et wc; chauffage électrique au sol, terrasse avec vue sur les prairies de 1H5 en 2 paddocks, abri pour chevaux. Tout à l'égout.

1H5 terrain, deux paddocks clôturer.

Les informations sur les risques auxquels ce bien est exposé sont disponibles sur le site Géorisques : <https://www.georisques.gouv.fr>

TAXES LOCALES

Taxe foncière: **830 EUR**

Taxe habitation: **EUR**

NOTES