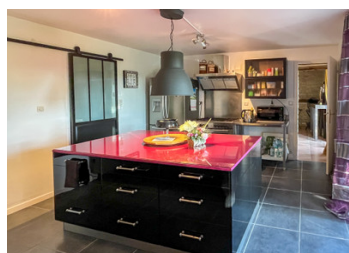


Charmante propriété en pierre avec maison d'amis indépendante et vues dégagées sur la campagne



INFORMATION

Ville:	Saint-Fraigne
Département:	Charente
Ch:	6
SdB:	3
Surface:	252 m ²
Terrain:	3481 m ²

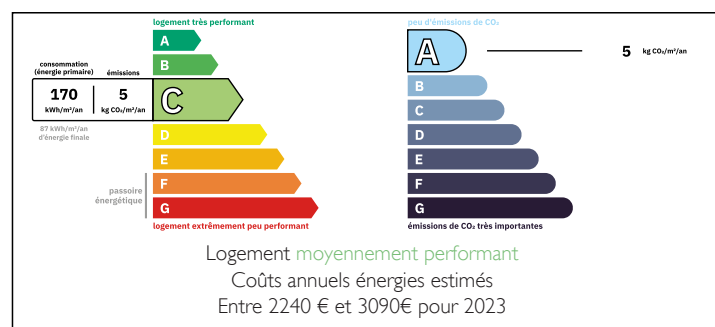


RÉSUMÉ

Située dans un environnement privé, en bordure d'un petit hameau et bénéficiant de superbes vues dégagées sur la campagne environnante, cette magnifique propriété se compose d'une grande maison principale de 4 chambres, d'une maison d'amis indépendante de 2 chambres et d'un beau jardin arboré de 3 481 m².

La maison principale offre de beaux volumes et beaucoup de caractère avec une grande pièce de vie avec insert à bois, une cuisine spacieuse avec grand îlot central, ainsi qu'un second salon. Une buanderie et une salle d'eau complètent ce niveau. À l'étage, la maison dispose de quatre chambres ainsi que d'une salle de bains haut de gamme avec grande douche à l'italienne et baignoire îlot. Attenant à la maison principale, au rez-de-chaussée, se trouve une salle de jeux.

DPE



La maison d'amis comprend une cuisine-salle à

NB. Les prix cités font référence à des transactions en euros. Les fluctuations des taux de change ne sont pas de la responsabilité de l'agence ou de ceux qui la représentent. L'agence et ses représentants ne sont pas autorisés à faire ou donner des garanties relatives à la propriété. Ces indications ne font pas partie d'une offre ou d'un contrat et ne doivent pas être considérées comme des déclarations ou des représentations de faits, mais comme une représentation générale de la propriété. Toutes les superficies, les mesures ou les distances sont approximatives. Les textes, photographies et plans sont seulement donnés à titre indicatif et ne sont pas nécessairement complets. Leggett n'a pas testé tous les services, équipements ou installations et ne peut donc pas en garantir les spécificités.

Les informations pour les achats hors-plan sont donnés à titre indicatif seulement. La finition de la propriété peut varier. Les acheteurs sont invités à engager un spécialiste pour vérifier les plans et les spécifications énoncées dans leur contrat d'achat avec le promoteur.



DESCRIPTION

Située dans un environnement privé, en bordure d'un petit hameau et bénéficiant de superbes vues dégagées sur la campagne environnante, cette magnifique propriété se compose d'une grande maison principale de 4 chambres, d'un gîte indépendant de 2 chambres et d'un vaste jardin arboré de 3 481 m².

Maison principale :

La maison principale offre de beaux volumes et beaucoup de caractère.

Au rez-de-chaussée, vous trouverez une grande pièce de vie avec insert à bois, une cuisine spacieuse avec grand îlot central, ainsi qu'un second salon mettant en valeur des murs en pierre apparente et des éléments de caractère. Une buanderie et une salle d'eau complètent ce niveau.

À l'étage, la maison dispose de quatre chambres de belles dimensions ainsi que d'une salle de bains haut de gamme avec grande douche à l'italienne et baignoire îlot.

Attenante à la maison principale, au rez-de-chaussée, se trouve une salle de jeux équipée de grandes portes-fenêtres donnant sur l'extérieur et d'un volet roulant.

TAXES LOCALES

Taxe habitation: EUR

NOTES

Gîte / maison d'amis :

La deuxième maison comprend une cuisine-salle à manger ouvrant sur un salon séparé. Le rez-de-chaussée dispose également d'une grande chambre et d'une salle d'eau.

À l'étage se trouve une seconde chambre double.

À l'arrière du gîte, un atelier / espace de rangement très pratique complète l'ensemble.