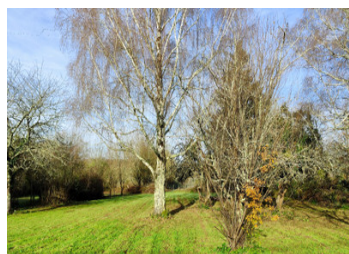


Propriété indépendante avec jardin donnant sur la campagne.

EXCLUSIF



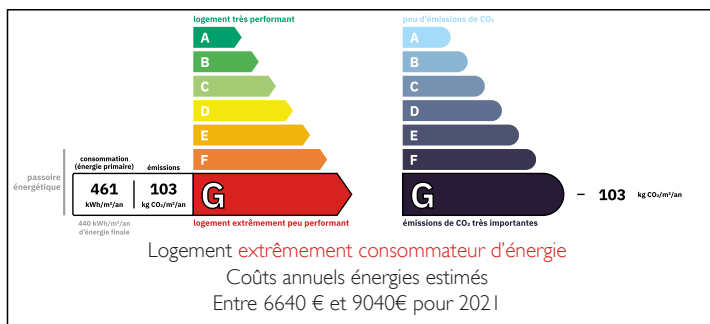
INFORMATION

Ville:	Chassiecq
Département:	Charente
Ch:	4
SdB:	2
Surface:	140 m ²
Terrain:	3800 m ²

RÉSUMÉ

La tranquillité de la campagne française à son meilleur, cette grande propriété est située près de Beaulieu, un beau village endormi au cœur de la Charente.

DPE



NB. Les prix cités font référence à des transactions en euros. Les fluctuations des taux de change ne sont pas de la responsabilité de l'agence ou de ceux qui la représentent. L'agence et ses représentants ne sont pas autorisés à faire ou donner des garanties relatives à la propriété. Ces indications ne font pas partie d'une offre ou d'un contrat et ne doivent pas être considérées comme des déclarations ou des représentations de faits, mais comme une représentation générale de la propriété. Toutes les superficies, les mesures ou les distances sont approximatives. Les textes, photographies et plans sont seulement donnés à titre indicatif et ne sont pas nécessairement complets. Leggett n'a pas testé tous les services, équipements ou installations et ne peut donc pas en garantir les spécificités.

Les informations pour les achats hors-plan sont donnés à titre indicatif seulement. La finition de la propriété peut varier. Les acheteurs sont invités à engager un spécialiste pour vérifier les plans et les spécifications énoncées dans leur contrat d'achat avec le promoteur.



DESCRIPTION

Il s'agit d'une grande maison familiale qui a été dotée d'un nouveau toit en 2025, avec un grand jardin offrant une vue magnifique sur les collines vallonnées en direction de la vallée de la Sonnette. En entrant dans la maison, avant la cuisine, se trouve un porche d'entrée idéal pour décharger les courses ou sécher l'animal de compagnie de la famille ! La cuisine/salle à manger est une pièce spacieuse, avec un cellier/chaufferie attenant.

Cette pièce donne sur le salon avec une porte à l'avant et une double porte vers la salle à manger, où se trouve une belle cheminée avec un poêle à bois. C'est le véritable cœur de la maison !

En continuant, nous arrivons dans la salle à manger. Cette pièce offre une vue sur les beaux jardins et au-delà depuis la véranda.

Il y a deux chambres et une salle de bains au rez-de-chaussée. La véranda s'étend sur toute la longueur arrière de la propriété et nous mène également à l'arrière du garage et de l'atelier.

À l'étage, il y a deux chambres, dont la principale avec salle de bains attenante.

Si vous rêvez d'une vie à la campagne et d'une grande maison, je suis sûr que vous avez trouvé la maison de vos rêves, ne cherchez pas plus loin.

Vols low cost à Poitiers et Limoges à environ 70 km, et les villes les plus proches pour faire du shopping, Champagne Mouton, Mansle et Ruffec, sont à environ 15-25 km. Angoulême est à environ 50...

TAXES LOCALES

Taxe habitation: EUR

NOTES