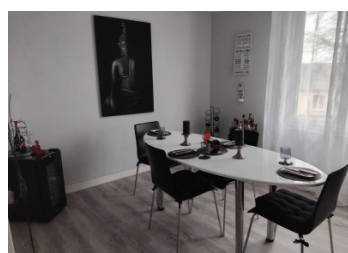


Maison 4b chambres



INFORMATION

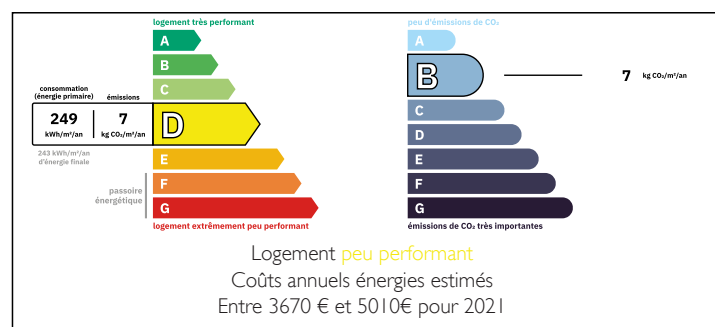
Ville:	Lignol
Département:	Morbihan
Ch:	4
SdB:	2
Surface:	169 m ²
Terrain:	443 m ²

RÉSUMÉ

Propriété exceptionnellement charmante de style néo-breton avec 4 chambres dans un village pittoresque. Décorée et meublée avec goût, la propriété est chauffée par une nouvelle chaudière à granulés et dispose de double vitrage partout. La belle cuisine est entièrement équipée et aménagée selon des normes très élevées. À l'arrière, une véranda s'étend sur toute la longueur de la propriété et donne sur le jardin. Sur le côté gauche, derrière de nouveaux portails doubles, vous trouverez un grand parking privé. À l'avant, vous trouverez 2 nouvelles portes de garage derrière lesquelles se trouvent 2 garages individuels spacieux.

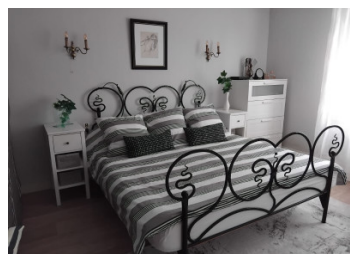
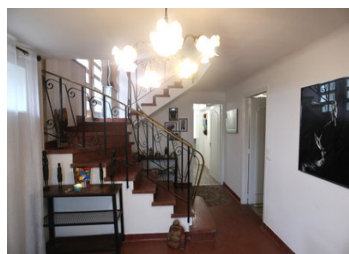
Traduit avec DeepL.com (version gratuite)

DPE



NB. Les prix cités font référence à des transactions en euros. Les fluctuations des taux de change ne sont pas de la responsabilité de l'agence ou de ceux qui la représentent. L'agence et ses représentants ne sont pas autorisés à faire ou donner des garanties relatives à la propriété. Ces indications ne font pas partie d'une offre ou d'un contrat et ne doivent pas être considérées comme des déclarations ou des représentations de faits, mais comme une représentation générale de la propriété. Toutes les superficies, les mesures ou les distances sont approximatives. Les textes, photographies et plans sont seulement donnés à titre indicatif et ne sont pas nécessairement complets. Leggett n'a pas testé tous les services, équipements ou installations et ne peut donc pas en garantir les spécificités.

Les informations pour les achats hors-plan sont donnés à titre indicatif seulement. La finition de la propriété peut varier. Les acheteurs sont invités à engager un spécialiste pour vérifier les plans et les spécifications énoncées dans leur contrat d'achat avec le promoteur.



DESCRIPTION

Rez-de-chaussée : -

Entrée, pièce à aménager, buanderie, chaufferie et 2 garages de 10 m x 4 m chacun.

1er étage : -

Cuisine entièrement équipée de 13 m x 6 m.

Salon de 8 m x 5 m.

Chambre de 6 m x 4 m.

Véranda de 13 m x 2 m.

Salle d'eau avec WC.

2ème étage : -

3 chambres de 4m x 5m, 3m x 4m, 8m x 4m

Salle d'eau WC

Chambre mansardée.

Jardin et parking privatif.

Les informations sur les risques auxquels ce bien est exposé sont disponibles sur le site Géorisques : <https://www.georisques.gouv.fr>

TAXES LOCALES

Taxe habitation: EUR

NOTES