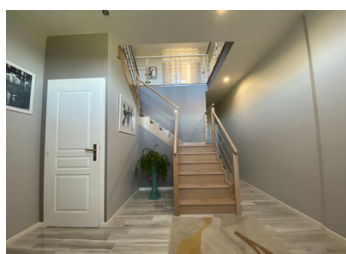


Superbe maison familiale de 5 chambres avec dépendances dans un cadre magnifique près d'Isigny le Buat (50540)



INFORMATION

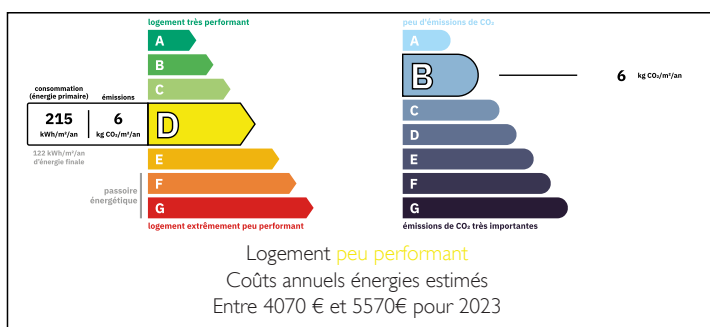
Ville:	Isigny-le-Buat
Département:	Manche
Ch:	5
SdB:	4
Surface:	288 m2
Terrain:	15130 m2



RÉSUMÉ

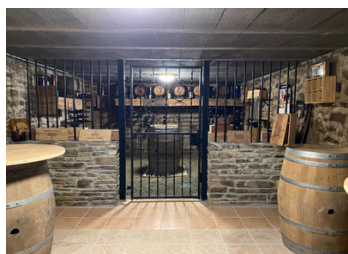
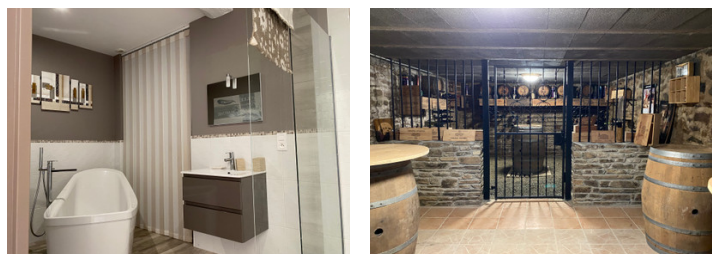
Leggett Immobilier a le plaisir de proposer cette maison familiale généreusement proportionnée située sur un terrain de 1,5 hectare, comprenant plusieurs dépendances, idéalement située près d'Isigny le Buat dans le Sud de la Manche, en Normandie.

DPE



NB. Les prix cités font référence à des transactions en euros. Les fluctuations des taux de change ne sont pas de la responsabilité de l'agence ou de ceux qui la représentent. L'agence et ses représentants ne sont pas autorisés à faire ou donner des garanties relatives à la propriété. Ces indications ne font pas partie d'une offre ou d'un contrat et ne doivent pas être considérées comme des déclarations ou des représentations de faits, mais comme une représentation générale de la propriété. Toutes les superficies, les mesures ou les distances sont approximatives. Les textes, photographies et plans sont seulement donnés à titre indicatif et ne sont pas nécessairement complets. Leggett n'a pas testé tous les services, équipements ou installations et ne peut donc pas en garantir les spécificités.

Les informations pour les achats hors-plan sont donnés à titre indicatif seulement. La finition de la propriété peut varier. Les acheteurs sont invités à engager un spécialiste pour vérifier les plans et les spécifications énoncées dans leur contrat d'achat avec le promoteur.



DESCRIPTION

La propriété dispose d'un hall d'entrée élégant, d'un grand salon avec cheminée, d'une cuisine moderne équipée, d'un bureau et d'une chambre équipée d'une salle de bains attenante et d'un dressing.

L'hébergement au premier étage comprend un palier lumineux menant à trois chambres supplémentaires, chacune équipée d'une salle d'eau attenante ; l'une d'elles bénéficie également d'un dressing.

Au deuxième étage, il y a une chambre supplémentaire, une mezzanine actuellement utilisée comme espace de vie secondaire, ainsi qu'un grenier pour le stockage.

Un double garage avec grenier au-dessus est attenant à la maison principale.

Les dépendances supplémentaires comprennent un autre double garage, un carport, un abri à bois et un bâtiment en pierre de grande taille.

Des photographies supplémentaires sont disponibles sur demande.

Les informations sur les risques auxquels ce bien est exposé sont disponibles sur le site Géorisques : <https://www.georisques.gouv.fr>

TAXES LOCALES

Taxe foncière: 1 622 EUR

Taxe habitation: EUR

NOTES