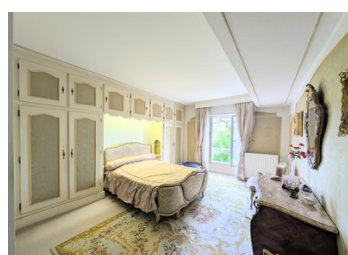
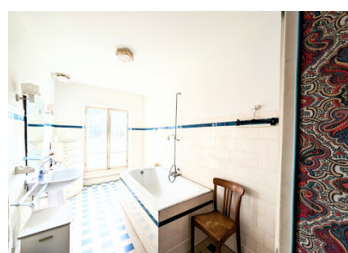


Grande maison de caractère en pierre avec terrasse devant et jardin dans un village médiéval.

EXCLUSIF



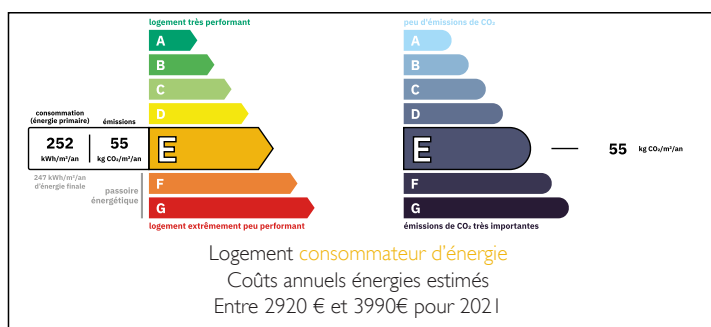
INFORMATION

| | |
|--------------|--------------------|
| Ville: | Vianne |
| Département: | Lot-et-Garonne |
| Ch: | 5 |
| SdB: | 3 |
| Surface: | 189 m ² |
| Terrain: | 870 m ² |

RÉSUMÉ

Charmante maison en pierre située au cœur du village médiéval de Vianne dans le Lot et Garonne. Elle offre 5 chambres, un grand séjour lumineux, une terrasse ensoleillée et un jardin arboré. Un bien de caractère, idéal pour les amoureux d'authenticité et de calme. Possibilité de faire une activité de chambre d'hôtes.

DPE



NB. Les prix cités font référence à des transactions en euros. Les fluctuations des taux de change ne sont pas de la responsabilité de l'agence ou de ceux qui la représentent. L'agence et ses représentants ne sont pas autorisés à faire ou donner des garanties relatives à la propriété. Ces indications ne font pas partie d'une offre ou d'un contrat et ne doivent pas être considérées comme des déclarations ou des représentations de faits, mais comme une représentation générale de la propriété. Toutes les superficies, les mesures ou les distances sont approximatives. Les textes, photographies et plans sont seulement donnés à titre indicatif et ne sont pas nécessairement complets. Leggett n'a pas testé tous les services, équipements ou installations et ne peut donc pas en garantir les spécificités.

Les informations pour les achats hors-plan sont donnés à titre indicatif seulement. La finition de la propriété peut varier. Les acheteurs sont invités à engager un spécialiste pour vérifier les plans et les spécifications énoncées dans leur contrat d'achat avec le promoteur.



DESCRIPTION

Grande maison de famille avec potentiel, 5 chambres, jardin et garage dans le joli bastide de Vianne.

RDC

Grand séjour avec porte fenêtres donnant sur la terrasse et jardin.

Cuisine avec porte donnant sur la terrasse

Suite parentale avec dressing et salle d'eau
WC

1^{er} Etage

4 grandes chambres

2 salles d'eau

WC

À l'extérieur, vous profiterez d'une terrasse ensoleillée, parfaite pour les repas d'été, et d'un jardin arboré, véritable havre de paix propice à la détente. Grand sous-sol de 163m² avec fenêtres et accès au jardin qui pourrait être rénové pour créer une salle de réception, atelier - il y a plein de possibilités.

Les informations sur les risques auxquels ce bien est exposé sont disponibles sur le site Géorisques : <https://www.georisques.gouv.fr>

TAXES LOCALES

Taxe foncière: **3400 EUR**

Taxe habitation: **EUR**

NOTES