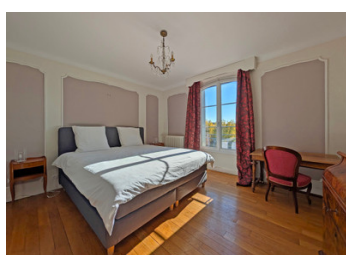
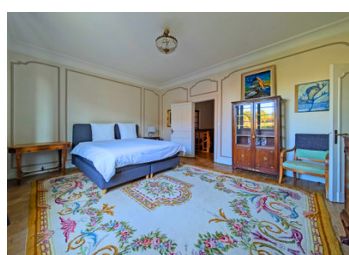
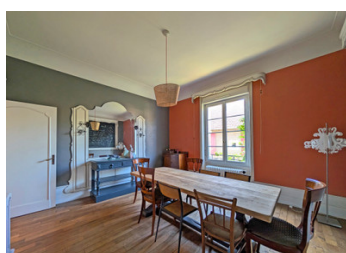
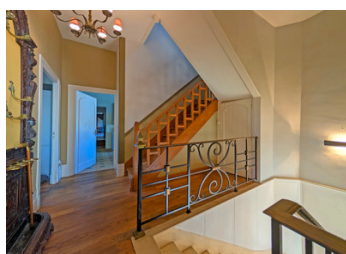
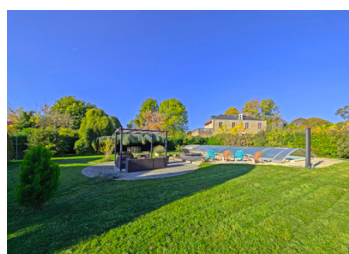


Maison du XIXe siècle avec 7 chambres, dans une petite ville de campagne avec un joli jardin et une piscine



INFORMATION

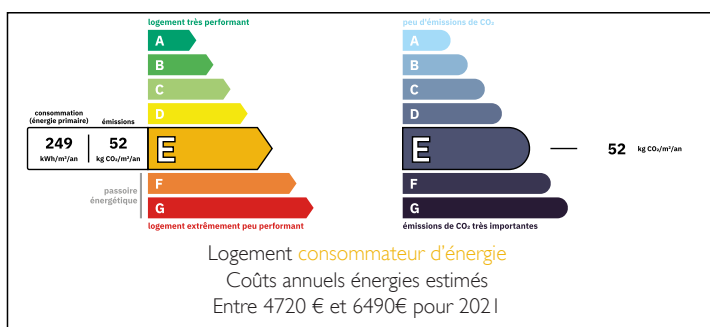
Ville:	Excideuil
Département:	Dordogne
Ch:	7
SdB:	4
Surface:	240 m ²
Terrain:	1334 m ²



RÉSUMÉ

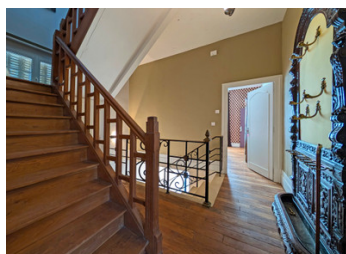
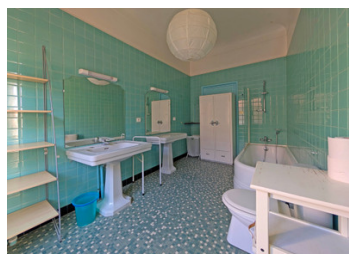
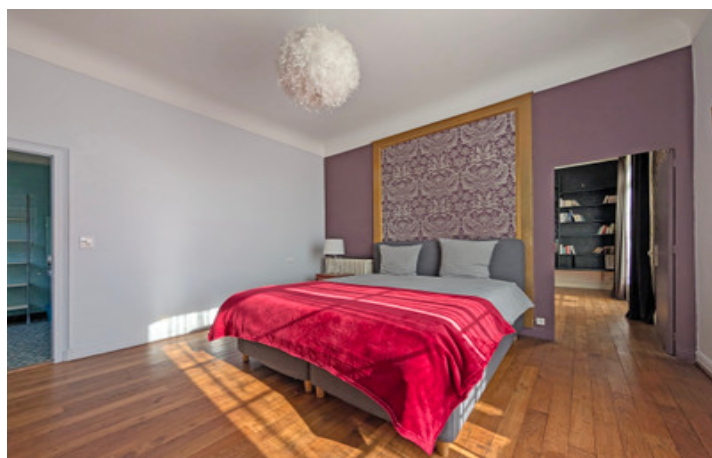
Une maison bourgeoise de grande taille et mitoyenne sur un côté, doté de beaux éléments architecturaux, d'escaliers, de parquets, de fenêtres sculptées et de pièces aux dimensions généreuses, qui a été joliment restaurée dans une petite ville de campagne. La propriété dispose également d'un jardin clos avec une piscine, et il reste encore des pièces à l'arrière du bâtiment pour de futurs projets et aménagements !

DPE



NB. Les prix cités font référence à des transactions en euros. Les fluctuations des taux de change ne sont pas de la responsabilité de l'agence ou de ceux qui la représentent. L'agence et ses représentants ne sont pas autorisés à faire ou donner des garanties relatives à la propriété. Ces indications ne font pas partie d'une offre ou d'un contrat et ne doivent pas être considérées comme des déclarations ou des représentations de faits, mais comme une représentation générale de la propriété. Toutes les superficies, les mesures ou les distances sont approximatives. Les textes, photographies et plans sont seulement donnés à titre indicatif et ne sont pas nécessairement complets. Leggett n'a pas testé tous les services, équipements ou installations et ne peut donc pas en garantir les spécificités.

Les informations pour les achats hors-plan sont donnés à titre indicatif seulement. La finition de la propriété peut varier. Les acheteurs sont invités à engager un spécialiste pour vérifier les plans et les spécifications énoncées dans leur contrat d'achat avec le promoteur.



DESCRIPTION

Pièces principales au 1er étage

Cuisine 14,5 m²

Arrière-cuisine 4,5 m²

Grand salon 39 m²

Buanderie 17 m²

Salle à manger 17,5 m²

1ère chambre 17 m²

2ème chambre 17 m²

Salle de bains 9 m²

3ème chambre 21 m²

4ème chambre 18,5 m²

5ème chambre 17 m²

Salle d'eau 5 m²

2ème étage

Palier 4 m²

6ème chambre 14 m²

Salle d'eau 5 m²

7ème chambre 14 m² avec chambre simple (enfant) attenante de 6 m², petite salle d'eau attenante 3 m²

Dressing 14,5 m²

Rez-de-chaussée (non aménagé)

W/c

Grande pièce 55 m²

Hall d'entrée 30 m²

Cuisine d'été 13 m²

Pièce 30 m²

Local chaudière 27 m²

Garage pour 2 voitures

Jardin clos

Piscine (couverte)

Commodités

Commerces et écoles à 5 minutes à pied

Gare SNCF à 21 minutes en voiture

Aéroport le plus proche (Limoges) à 53 minutes

Les informations sur les risques auxquels ce bien est exposé sont disponibles sur le site Géorisques : <https://www.georisques.gouv.fr>

TAXES LOCALES

Taxe habitation: EUR

NOTES