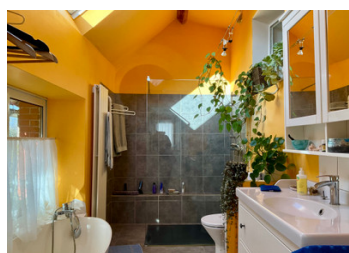
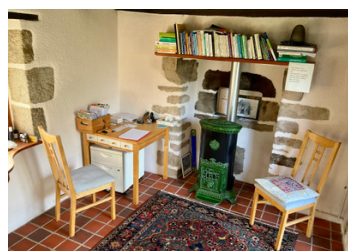


Propriété rurale unique de 5 chambres avec terrain, puits et grand atelier, à 500 m d'un village.



INFORMATION

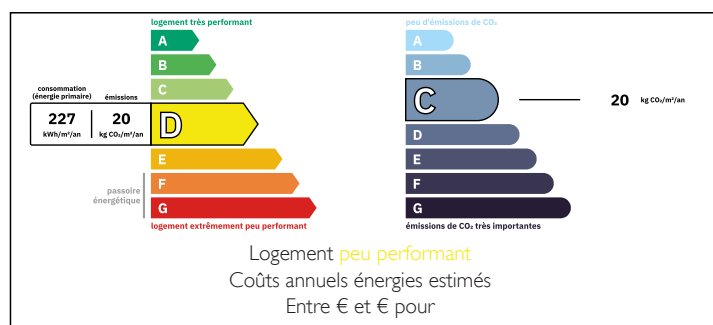
Ville:	Châtelus-Malvaleix
Département:	Creuse
Ch:	5
SdB:	3
Surface:	220 m ²
Terrain:	11585 m ²



RÉSUMÉ

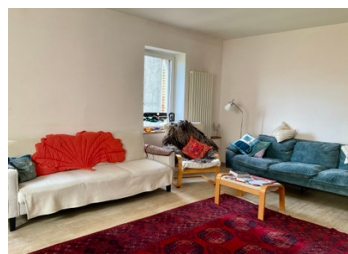
À quelques pas du village de Châtelus-Malvaleix (commerces, école primaire et secondaire, superbe lac de baignade), cette propriété unique de 5 chambres, construite vers 1850, ferait une merveilleuse maison familiale. Elle est particulièrement adaptée au télétravail, avec ses ateliers, son studio, sa salle de soins, etc. <https://www.leggett-immobilier.com>

DPE



NB. Les prix cités font référence à des transactions en euros. Les fluctuations des taux de change ne sont pas de la responsabilité de l'agence ou de ceux qui la représentent. L'agence et ses représentants ne sont pas autorisés à faire ou donner des garanties relatives à la propriété. Ces indications ne font pas partie d'une offre ou d'un contrat et ne doivent pas être considérées comme des déclarations ou des représentations de faits, mais comme une représentation générale de la propriété. Toutes les superficies, les mesures ou les distances sont approximatives. Les textes, photographies et plans sont seulement donnés à titre indicatif et ne sont pas nécessairement complets. Leggett n'a pas testé tous les services, équipements ou installations et ne peut donc pas en garantir les spécificités.

Les informations pour les achats hors-plan sont donnés à titre indicatif seulement. La finition de la propriété peut varier. Les acheteurs sont invités à engager un spécialiste pour vérifier les plans et les spécifications énoncées dans leur contrat d'achat avec le promoteur.



DESCRIPTION

La propriété comprend :

Rez-de-chaussée - grande cuisine/salle à manger (22 m²) avec dalles en granit et poêle à bois haute performance ; salon lumineux (26 m²) avec poêle de masse et accès à la terrasse ; salle de bains avec douche à l'italienne séparée ; buanderie ; grand atelier.

Premier étage - grande chambre (27 m²) ; chambre/bureau (15 m²) ; palier.

Deuxième étage - trois chambres supplémentaires d'environ 10 m² chacune ; accès au grenier aménageable de 145 m² (plancher et 5 fenêtres Velux).

Sous-sol - un studio accessible séparément avec des portes vitrées donnant sur le jardin, un petit coin cuisine, une salle de douche et des toilettes. C'est une salle de yoga parfaite.

Il y a une petite maison indépendante sur le terrain, avec deux pièces, un WC et un lavabo. Elle est équipée d'eau et de chauffage, et l'un des ensembles de panneaux solaires qui alimentent la maison est installé sur le toit orienté au sud.

Attenant à la maison se trouve un immense atelier lumineux avec une salle d'artisanat facilement chauffable. À côté, il y a une fournaise installée dans une dépendance ouverte séparée.

Tout le terrain d'un peu plus de 10 000 m² (1 ha) est rattaché à la propriété, avec deux étangs, une serre chauffée en forme de dôme, un verger, et un champs. Une vue dégagée.

Il existe plusieurs sources de chauffage (gaz, bois et solaire), avec des panneaux photovoltaïques séparés générateurs de revenus. Il y a l'eau courante, un puits,...

TAXES LOCALES

Taxe foncière: 1301 EUR

Taxe habitation: EUR

NOTES