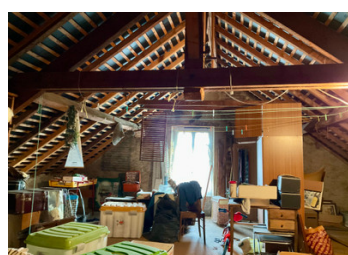
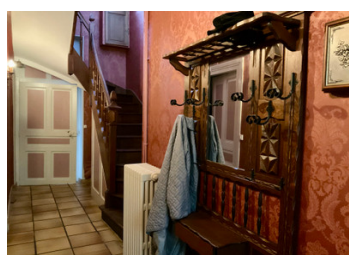
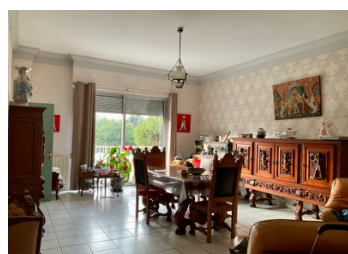


## Deux maisons mitoyennes dans une charmante ville marchande



## INFORMATION

Ville:	Boussac
Département:	Creuse
Ch:	9
SdB:	3
Surface:	300 m <sup>2</sup>
Terrain:	2931 m <sup>2</sup>

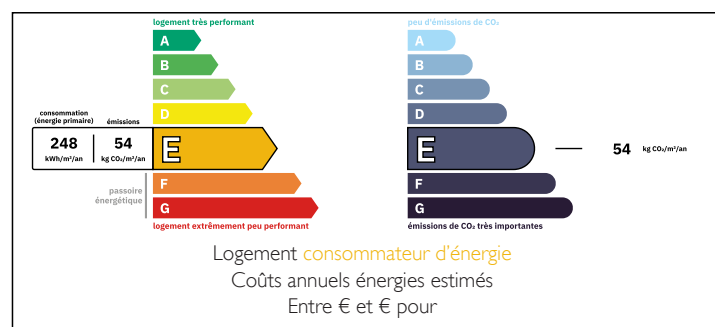
## RÉSUMÉ

Ce bien est situé à quelques pas de la place du marché dans la jolie ville de Boussac. Le site web de la ville se trouve ici : <https://www.boussac.fr/>

La maison, vieille de près de 100 ans, conserve encore certaines de ses caractéristiques d'origine, notamment une impressionnante cheminée en granit dans le salon. Elle a été construite à une époque où les maisons de ville avaient de hauts plafonds, des escaliers en bois et du parquet ou du carrelage, dont une grande partie a été conservée. Bien que la maison ait besoin d'être rénovée, elle a le potentiel de devenir une belle maison avec une location ou un logement d'amis supplémentaire à côté. Les deux maisons peuvent facilement être séparées en deux unités indépendantes.

La propriété est entourée d'un jardin clos et clôturé, orienté au...

## DPE



NB. Les prix cités font référence à des transactions en euros. Les fluctuations des taux de change ne sont pas de la responsabilité de l'agence ou de ceux qui la représentent. L'agence et ses représentants ne sont pas autorisés à faire ou donner des garanties relatives à la propriété. Ces indications ne font pas partie d'une offre ou d'un contrat et ne doivent pas être considérées comme des déclarations ou des représentations de faits, mais comme une représentation générale de la propriété. Toutes les superficies, les mesures ou les distances sont approximatives. Les textes, photographies et plans sont seulement donnés à titre indicatif et ne sont pas nécessairement complets. Leggett n'a pas testé tous les services, équipements ou installations et ne peut donc pas en garantir les spécificités.

Les informations pour les achats hors-plan sont donnés à titre indicatif seulement. La finition de la propriété peut varier. Les acheteurs sont invités à engager un spécialiste pour vérifier les plans et les spécifications énoncées dans leur contrat d'achat avec le promoteur.



## DESCRIPTION

Maison principale -

Rez-de-chaussée : hall d'entrée ; grand salon/salle à manger de plus de 50 m<sup>2</sup> avec portes-fenêtres donnant sur une terrasse ensoleillée ; cuisine ; WC et salle d'eau ; bureau ; chambre au rez-de-chaussée et pièce supplémentaire. Escalier menant à la cave.

Premier étage : sur le palier intermédiaire, il y a un petit débarras et des WC hors service ; palier ; 3 chambres et grande salle de bains familiale. Accès à un grenier aménageable.

Deuxième maison

Rez-de-chaussée : salon, cuisine avec cellier, 4 pièces/chambres, 2 salles d'eau, 2 WC, couloir arrière menant à l'entrée latérale.

À l'extérieur, il y a un abri à bois et deux autres petites dépendances.

La propriété bénéficie du gaz de ville et du tout-à-l'égout.

-----

Les informations sur les risques auxquels ce bien est exposé sont disponibles sur le site Géorisques : <https://www.georisques.gouv.fr>

## TAXES LOCALES

Taxe foncière: 2744 EUR

Taxe habitation: EUR

## NOTES