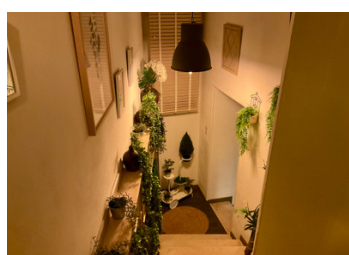
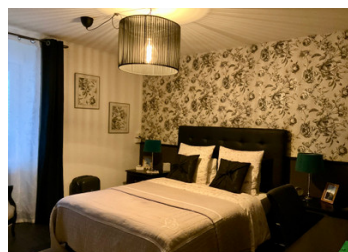


Propriété chic avec 16 chambres, divisée en plusieurs appartements et logement pour le propriétaire.



INFORMATION

Ville:	Lamaids
Département:	Allier
Ch:	16
SdB:	6
Surface:	547 m2
Terrain:	1589 m2

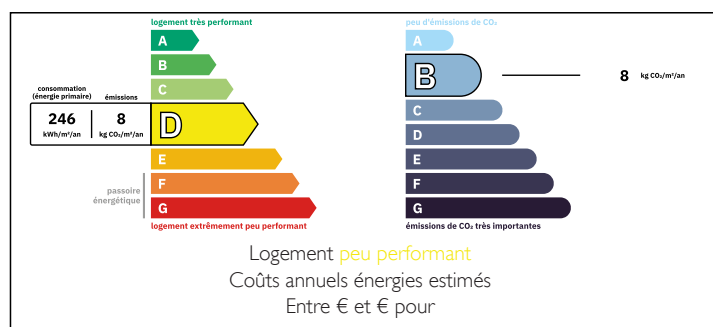


RÉSUMÉ

Cette propriété décorée avec goût et comprenant plusieurs appartements est située dans la petite commune de Lamaids, ancien domaine historique de l'Ordre des Templiers. Avec seulement environ 200 habitants sur ses 8 km², son histoire et sa convivialité sont illustrées par ses 3 musées, 14 monuments historiques, 3 forêts et 27 clubs sportifs. Elle se trouve à quelques minutes en voiture de la vieille ville de Montluçon, via la N145, et attire donc également les commerces et les entreprises de la ville.

<https://commune-mairie.fr/lamaids-03380>

DPE



NB. Les prix cités font référence à des transactions en euros. Les fluctuations des taux de change ne sont pas de la responsabilité de l'agence ou de ceux qui la représentent. L'agence et ses représentants ne sont pas autorisés à faire ou donner des garanties relatives à la propriété. Ces indications ne font pas partie d'une offre ou d'un contrat et ne doivent pas être considérées comme des déclarations ou des représentations de faits, mais comme une représentation générale de la propriété. Toutes les superficies, les mesures ou les distances sont approximatives. Les textes, photographies et plans sont seulement donnés à titre indicatif et ne sont pas nécessairement complets. Leggett n'a pas testé tous les services, équipements ou installations et ne peut donc pas en garantir les spécificités.

Les informations pour les achats hors-plan sont donnés à titre indicatif seulement. La finition de la propriété peut varier. Les acheteurs sont invités à engager un spécialiste pour vérifier les plans et les spécifications énoncées dans leur contrat d'achat avec le promoteur.



DESCRIPTION

Les nouveaux propriétaires pourront emménager immédiatement dans cette charmante propriété, qui peut servir de résidence principale et de source de revenus. Elle est entièrement rénovée, meublée et équipée, idéale pour les investisseurs ou les projets touristiques.

L'appartement des propriétaires comprend actuellement une cuisine/salle à manger/salon, une salle d'eau et une chambre.

Le plus grand appartement peut être loué dans son intégralité ou comme chambres d'hôtes. Il serait particulièrement adapté aux réunions de famille. Il comprend une cuisine/salle à manger et un coin salon, 6 chambres (pouvant accueillir 11 personnes dans des chambres simples, doubles et à deux lits), 2 salles d'eau et 2 WC. Comme tous les autres appartements, il est entièrement équipé.

Un autre appartement comprend une cuisine/salle à manger et un coin salon ouverts, avec une cloison menant à la zone chambre avec salle de douche attenante.

Dans le bâtiment principal, vous trouverez également une petite salle de sport, un spa et un sauna. De là, vous accédez à une grande chambre avec coin salon et baignoire sur pieds centrale, ainsi qu'à une autre chambre avec coin bureau. Cave à vin et buanderie/atelier de couture entièrement équipés.

Il y a deux petits appartements entièrement équipés d'environ 50 m², avec des portes d'entrée séparées et une terrasse ensoleillée. Ils comprennent une cuisine/salle à manger/salon ouvert, une salle de douche avec WC et deux chambres.

Enfin, il y a un grand appartement, avec une porte d'entrée séparée, comprenant un...

TAXES LOCALES

Taxe habitation: EUR

NOTES