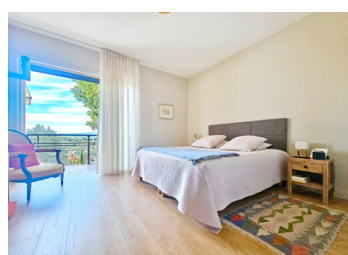
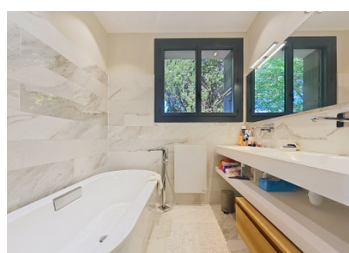
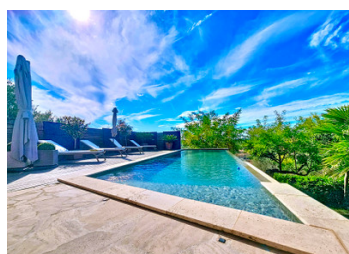


Donzère - Drôme - Villa entièrement rénovée avec piscine et 3 chambres



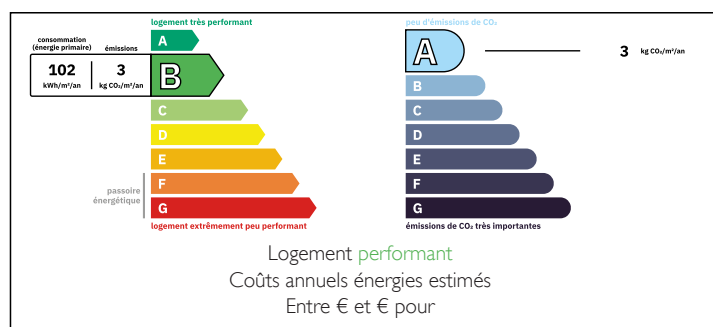
INFORMATION

Ville:	Donzère
Département:	Drôme
Ch:	3
SdB:	2
Surface:	195 m ²
Terrain:	2126 m ²

RÉSUMÉ

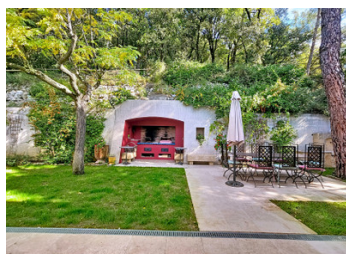
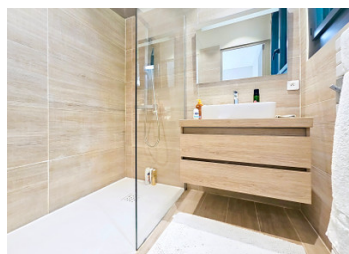
Cette villa entièrement rénovée avec piscine paysagée est située dans un quartier très calme.

DPE



NB. Les prix cités font référence à des transactions en euros. Les fluctuations des taux de change ne sont pas de la responsabilité de l'agence ou de ceux qui la représentent. L'agence et ses représentants ne sont pas autorisés à faire ou donner des garanties relatives à la propriété. Ces indications ne font pas partie d'une offre ou d'un contrat et ne doivent pas être considérées comme des déclarations ou des représentations de faits, mais comme une représentation générale de la propriété. Toutes les superficies, les mesures ou les distances sont approximatives. Les textes, photographies et plans sont seulement donnés à titre indicatif et ne sont pas nécessairement complets. Leggett n'a pas testé tous les services, équipements ou installations et ne peut donc pas en garantir les spécificités.

Les informations pour les achats hors-plan sont donnés à titre indicatif seulement. La finition de la propriété peut varier. Les acheteurs sont invités à engager un spécialiste pour vérifier les plans et les spécifications énoncées dans leur contrat d'achat avec le promoteur.



DESCRIPTION

À quelques pas de ce village animé, dans un cadre résidentiel très intime, cette villa d'architecte de 195 m² offre un cadre de vie élégant et paisible.

Sur un terrain entièrement clôturé et sans vis-à-vis de 2126 m², vous pourrez profiter d'une vue panoramique à 180° et d'un calme absolu.

La villa s'intègre parfaitement dans son environnement naturel grâce à son architecture contemporaine, son confort et ses lignes fluides.

Au rez-de-chaussée, vous trouverez un hall spacieux, une salle de bains avec toilettes pour invités, un bureau lumineux (qui peut servir de chambre d'amis, de salle de jeux ou d'atelier), un vestiaire, une cave, une buanderie, une chaufferie séparée et un double garage de 60 m².

Un ascenseur vous emmène directement au premier étage.

À cet étage, au même niveau que le jardin, les pièces à vivre donnent directement sur l'extérieur. Le salon-salle à manger avec cheminée s'ouvre sur une grande terrasse ensoleillée et une piscine à débordement avec vue sur le jardin.

L'espace nuit offre confort et intimité grâce à ses trois chambres avec placards intégrés, dont deux avec salle de bains privative et accès au jardin.

L'élégante et lumineuse suite parentale dispose d'une salle de bains avec baignoire et d'un accès direct à une terrasse privée.

La cuisine est entièrement équipée et dispose d'un accès direct à la terrasse, où vous pourrez profiter pleinement des beaux jours. La piscine a été construite en 2019.

La propriété est raccordée au tout à l'égout. Le garage...

TAXES LOCALES

Taxe habitation: EUR

NOTES