

Charmante maison de campagne de 3 chambres, avec 2 granges attenantes, garage indépendant et jardin.



INFORMATION

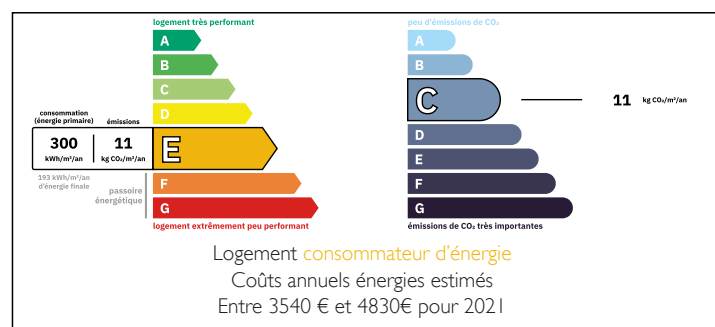
Ville:	Saint-Martial-sur-Isop
Département:	Haute-Vienne
Ch:	3
SdB:	2
Surface:	153 m ²
Terrain:	1230 m ²

RÉSUMÉ

Cette charmante maison de caractère comprend un salon, une cuisine, une salle à manger/salon, une buanderie, WC, trois chambres dont une avec salle d'eau attenante, ainsi qu'une salle d'eau séparée. Deux granges attenantes (grand potentiel pour créer des gîtes), un garage indépendant pouvant accueillir deux ou trois voitures et un jardin ensoleillé complètent l'ensemble. Idéalement situé, cet ensemble est niché au cœur d'un pittoresque village, à seulement 9 km du village animé de Bussière Poitevine (commerces et services de proximité) et 20 km de la ville de Bellac où vous trouverez toutes les commodités indispensables et une gare SNCF desservie par la ligne Limoges Poitiers.

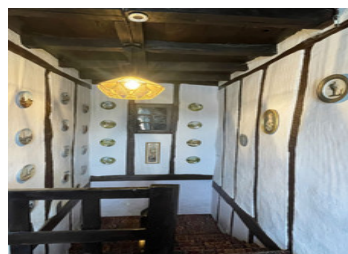


DPE



NB. Les prix cités font référence à des transactions en euros. Les fluctuations des taux de change ne sont pas de la responsabilité de l'agence ou de ceux qui la représentent. L'agence et ses représentants ne sont pas autorisés à faire ou donner des garanties relatives à la propriété. Ces indications ne font pas partie d'une offre ou d'un contrat et ne doivent pas être considérées comme des déclarations ou des représentations de faits, mais comme une représentation générale de la propriété. Toutes les superficies, les mesures ou les distances sont approximatives. Les textes, photographies et plans sont seulement donnés à titre indicatif et ne sont pas nécessairement complets. Leggett n'a pas testé tous les services, équipements ou installations et ne peut donc pas en garantir les spécificités.

Les informations pour les achats hors-plan sont donnés à titre indicatif seulement. La finition de la propriété peut varier. Les acheteurs sont invités à engager un spécialiste pour vérifier les plans et les spécifications énoncées dans leur contrat d'achat avec le promoteur.



DESCRIPTION

La disposition est la suivante.

Hall d'entrée (4 m²) avec un bel escalier en chêne et des portes donnant sur les autres pièces de ce niveau. À gauche se trouve le salon (20 m²) qui a été transformé en salle de jeux par le propriétaire actuel. Il s'agit d'une pièce accueillante, centrée autour d'une cheminée avec un poêle à bois.

La cuisine (18 m²) est à la fois simple et fonctionnelle et dispose d'un coin repas. Les toilettes du rez-de-chaussée et la buanderie, qui dispose de tous les raccordements nécessaires et de nombreux espaces de rangement, sont accessibles depuis la cuisine.

La salle à manger/salon (30 m²) est doté d'un mur en pierres apparentes.

À l'étage :

Chambre 1 (19 m²) avec parquet d'origine et cheminée. Salle de douche attenante (5 m²).

Chambre 2 (19 m²) avec parquet d'origine et cheminée.

Chambre 3 (27 m²), une belle chambre de taille généreuse avec un mur en pierre apparente.

Salle d'eau (5 m²).

La maison bénéficie d'une nouvelle toiture (maison et grange attenante), de nouvelles fenêtres à double vitrage et de radiateurs électriques récemment installés. Raccordée au tout-à-l'égout.

Deux granges attenantes. Grange 1 (30 m²) : possibilité d'agrandir la surface habitable de la maison ou de créer un gîte ;

Grange 2 (52 m²) : avec pressoir d'huile d'époque.

Garage indépendant (30 m²) et petite dépendance (9 m²) offrant un espace de rangement supplémentaire ou un atelier.

Jardin privatif à l'arrière avec arbres fruitiers et un second puits.

Les informations sur les risques auxquels ce...

TAXES LOCALES

Taxe habitation: EUR

NOTES