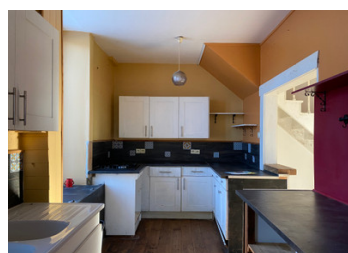


Deux propriétés en pierre sur 5 hectares de terrain adaptés aux chevaux près de Mortain (50)

EXCLUSIF



## INFORMATION

Ville:	Le Neubourg
Département:	Manche
Ch:	5
SdB:	3
Surface:	238 m <sup>2</sup>
Terrain:	52470 m <sup>2</sup>

## RÉSUMÉ

Opportunité d'acheter une maison en pierre avec un gîte sur un terrain de 5 hectares avec pâturages pour chevaux et deux étangs de pêche.

La maison principale comprend, au rez-de-chaussée : une cuisine équipée, un salon avec cheminée (poêle à bois), une chambre ou un deuxième salon, un bureau.

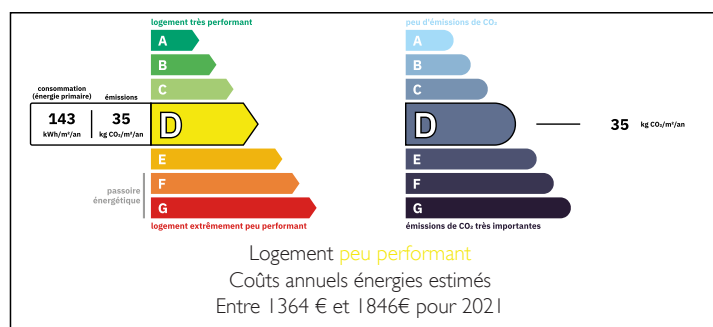
À l'étage : palier desservant 2 chambres et une salle de bain avec WC.

Il y a un jardin avec arbres fruitiers et arbustes à l'avant de la propriété, et elle offre une vue panoramique sur la campagne. Grand espace pour le stationnement des véhicules.

Le gîte est actuellement loué et comprend :

Au rez-de-chaussée : hall d'entrée avec placards intégrés et toilettes en bas. Porte donnant sur la cuisine équipée. Salon-salle à manger spacieux et lumineux (33 m<sup>2</sup>) avec portes-fenêtres menant au patio.

## DPE



NB. Les prix cités font référence à des transactions en euros. Les fluctuations des taux de change ne sont pas de la responsabilité de l'agence ou de ceux qui la représentent. L'agence et ses représentants ne sont pas autorisés à faire ou donner des garanties relatives à la propriété. Ces indications ne font pas partie d'une offre ou d'un contrat et ne doivent pas être considérées comme des déclarations ou des représentations de faits, mais comme une représentation générale de la propriété. Toutes les superficies, les mesures ou les distances sont approximatives. Les textes, photographies et plans sont seulement donnés à titre indicatif et ne sont pas nécessairement complets. Leggett n'a pas testé tous les services, équipements ou installations et ne peut donc pas en garantir les spécificités.

Les informations pour les achats hors-plan sont donnés à titre indicatif seulement. La finition de la propriété peut varier. Les acheteurs sont invités à engager un spécialiste pour vérifier les plans et les spécifications énoncées dans leur contrat d'achat avec le promoteur.



## DESCRIPTION

Premier étage : une chambre avec salle d'eau et WC attenants et dressing, une seconde chambre avec salle de bain et WC attenants, dressing et placards intégrés. Palier avec placard de rangement. Cette propriété bénéficie du chauffage central au fioul et de fenêtres à double vitrage.

Les biens sont situés dans le sud de la Manche, à 2,6 km de la ville de Mortain, qui dispose d'un bon choix de commerces et de services.

Plus de photos disponibles sur demande.

-----  
Les informations sur les risques auxquels ce bien est exposé sont disponibles sur le site Géorisques : <https://www.georisques.gouv.fr>

## TAXES LOCALES

Taxe habitation: EUR

## NOTES