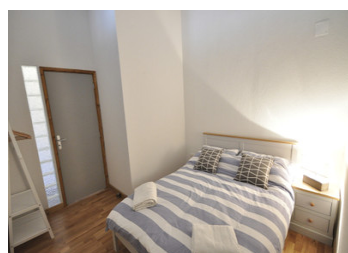
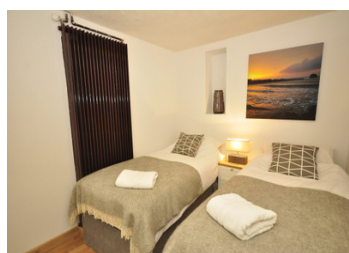


Appartement rénové pour 6 personnes à vendre à Villeneuve La Salle

EXCLUSIF



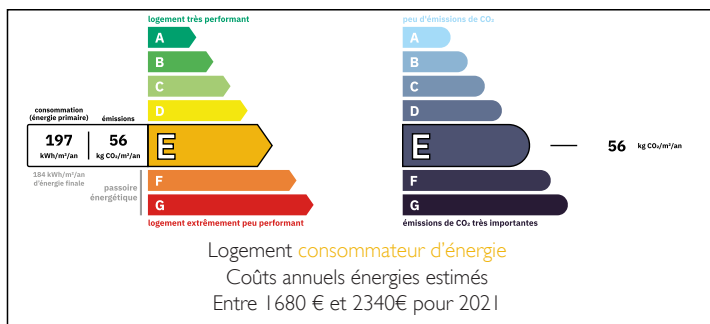
INFORMATION

Ville:	La Salle-les-Alpes
Département:	Hautes-Alpes
Ch:	2
SdB:	1
Surface:	69 m ²
Terrain:	0 m ²

RÉSUMÉ

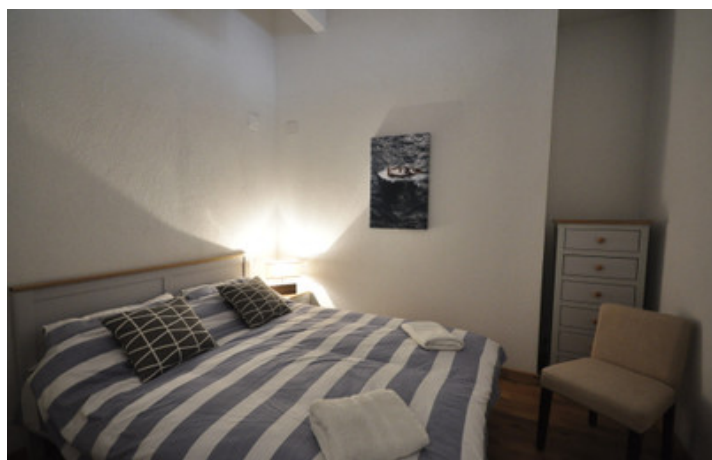
Appartement de ski, pouvant accueillir 6 personnes dans un confort spacieux, à vendre à Serre Chevalier.

DPE



NB. Les prix cités font référence à des transactions en euros. Les fluctuations des taux de change ne sont pas de la responsabilité de l'agence ou de ceux qui la représentent. L'agence et ses représentants ne sont pas autorisés à faire ou donner des garanties relatives à la propriété. Ces indications ne font pas partie d'une offre ou d'un contrat et ne doivent pas être considérées comme des déclarations ou des représentations de faits, mais comme une représentation générale de la propriété. Toutes les superficies, les mesures ou les distances sont approximatives. Les textes, photographies et plans sont seulement donnés à titre indicatif et ne sont pas nécessairement complets. Leggett n'a pas testé tous les services, équipements ou installations et ne peut donc pas en garantir les spécificités.

Les informations pour les achats hors-plan sont donnés à titre indicatif seulement. La finition de la propriété peut varier. Les acheteurs sont invités à engager un spécialiste pour vérifier les plans et les spécifications énoncées dans leur contrat d'achat avec le promoteur.



DESCRIPTION

L'Appartement...

Ce grand appartement a été rénové il y a quelques années dans le but d'être loué et génère toujours de bons revenus.

L'appartement faisait partie d'un hôtel et a été intelligemment transformé en espace de vie. Le salon principal dispose de hauts plafonds et d'une grande baie vitrée qui offre une merveilleuse lumière naturelle.

La cuisine est entièrement équipée et aménagée, et tous les meubles ainsi que les équipements peuvent être laissés sur place si nécessaire.

La chambre principale est dotée de briques de verre qui laissent passer la lumière naturelle, mais les deux autres chambres sont de style « coin montagne », sans fenêtre. Le prix de la propriété reflète cet aspect.

L'appartement fait partie d'un ensemble de quatre unités qui fonctionnent comme une « résidence hôtelière » et doit donc présenter des preuves de location, bien que l'usage personnel soit illimité.

La propriété comprend un espace réception et des casiers à skis privés.

Le quartier...

L'appartement se trouve dans un grand complexe résidentiel bien entretenu et disposant d'un grand parking.

Il est situé à seulement 400 m de la nouvelle télécabine des Pontillas, qui permet d'accéder rapidement et directement au cœur du domaine de Serre Chevalier.

Copropriété de 50 lots

Charges annuelles prévisionnelles : 3700€

Les informations sur les risques auxquels ce bien est exposé sont disponibles sur le site Géorisques : <https://www.georisques.gouv.fr>

TAXES LOCALES

Taxe habitation: EUR

NOTES